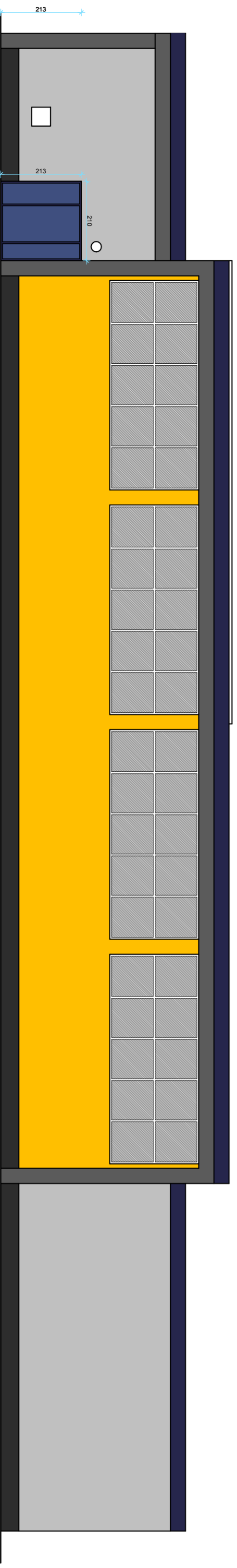


ELEWACJA
PÓŁNOCNO-ZACHODNIA



ELEWACJA
POŁUDNIOWO-WSCHODNIA

- Kolorystyka wg palety NCS:
- S0550-Y10R
 - S1020-R70B
 - S3020-R70B
 - TYNK MOZAIKOWY
 - S2060-R90B

PROJEKT		REMONT BUDYNKU DYPLOMATYCZNEGO PRZY UL. SIEMSKIEGO 17C W RZESZOWIE	
Nazwa projektu: ELEWACJE: PÓŁNOCNO-ZACHODNIA POŁUDNIOWO-WSCHODNIA		Skala: 1:100	
PROJEKTANTA: mgr inż. Mateusz Kempa	Nr upraw.: 152/79/98	Podpis:	
KIEROWNIK PRACOWNI: mgr inż. Mateusz Kempa	Nr upraw.: 152/79/98	Podpis:	
Sandomierz, 2016 r.		Nr rysunku: 1	