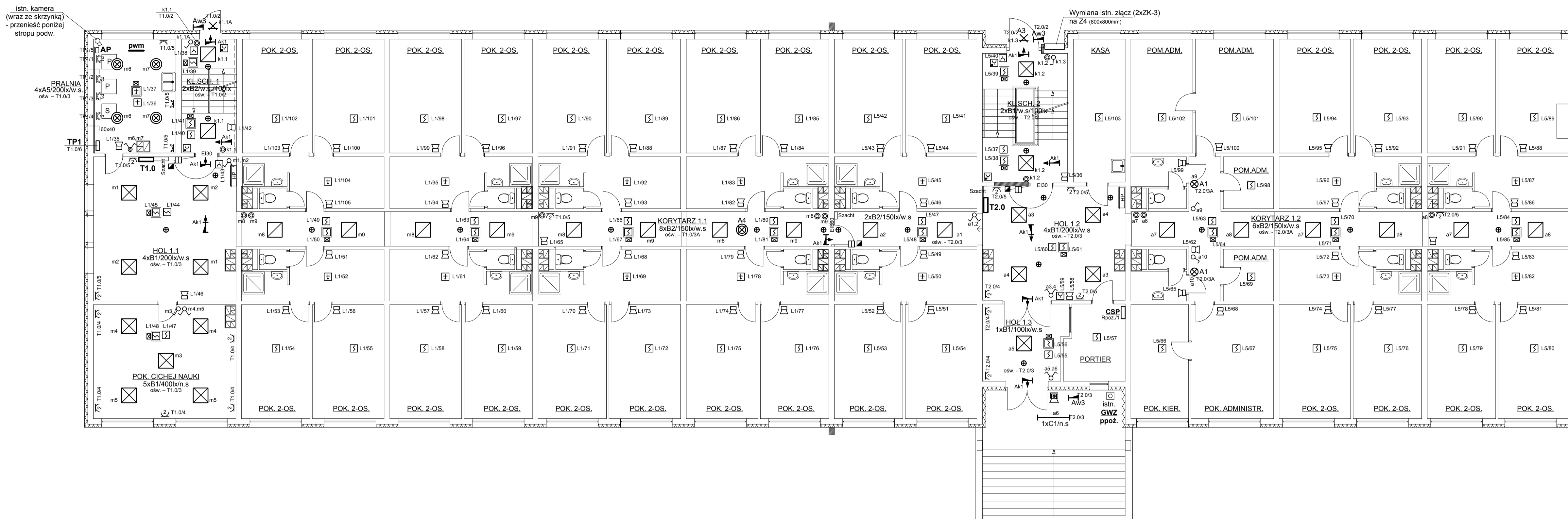


PARTER

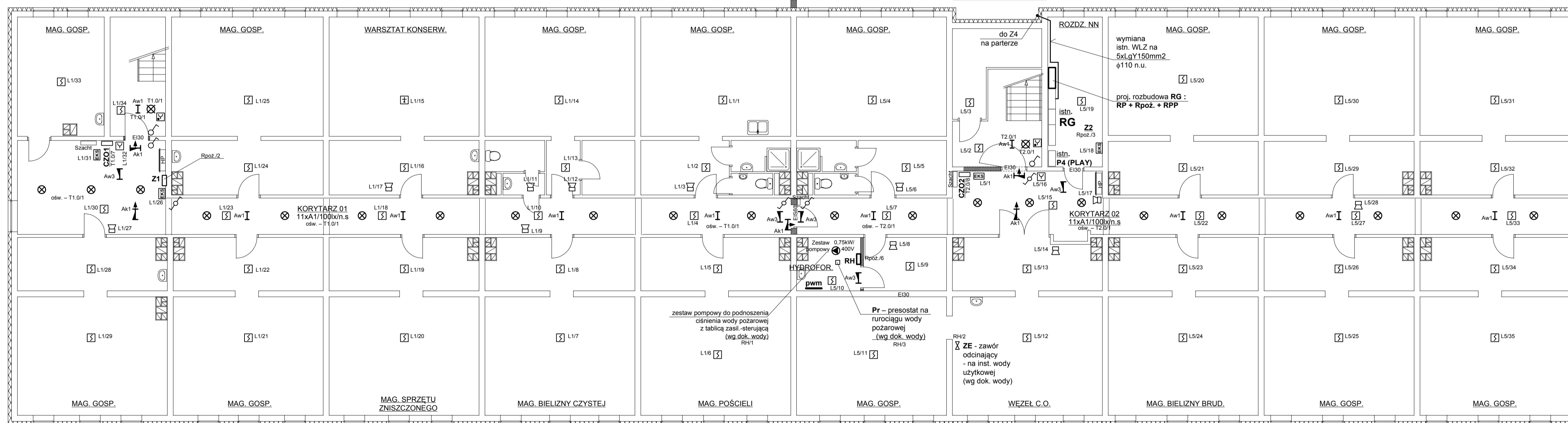


Oznaczenia wg rys. E2.

TN-S

Biuro: Dostosowanie D.S. „MERCURY” do obowiązujących przepisów ppoż.	Adres: Rzeszów, ul. Cwiklińskiej dz. 250/4, obr. 209	Skala: 1:100	Projekt: PLAN	Plan instalacji elektrycznych	Strona: 1/100
Projektant: KRZYSZTOF JĄNOWSKI	Wykonanie: WŁADYSŁAW BRANAS	Data: 04.2016	Opis: LUBAWKA	Parter	E3

PIWNICA



OZNACZENIA:

- A1 - plafoniera LED 24W/2200lm/IP40, PMMA, opalowy, CRI>80, 50.000h
- A2 - plafoniera LED 37W/3400lm/IP40, PMMA, opalowy, CRI>80, 50.000h
- A3 - plafoniera LED 19W/1600lm/IP44, PC, opal, CRI>80, 50.000h
- A4 - oprawa dostropowa (plafoniera) LED 19W/1600lm, czujnik ruchu i zmierzchu
- A5 - oprawa dostropowa (plafoniera) LED 19W/1600lm, IP44
- B1 - oprawa do sufitu podw. LED 40W/3200lm, opalowy, CRI>80, 50.000h
- B2 - oprawa do sufitu podw. LED 26W/2600lm, opalowy, CRI>80, 50.000h
- C1 - oprawa nastropowa LED 25W/3000lm/IP65 opalowa, PC, opal, 59.000h
- Aw1 - oprawa nastropowa awaryjna LED 1,5W/110lm/3h/rozsył 120st.
- Aw2 - oprawa punktowa do sufitu podw. awaryjna LED 1,5W/125lm/3h
- Aw3 - oprawa nastropowa awaryjna LED 4x1W/350lm/3h/IP65/rozsył 120st.
- Ak1 - oprawa awaryjna kierunkowa (z piktoqramem) ośw. awaryjnego, LED, 3h, 1,2W
- osprzęt budowy IP44
- w.s. - oprawy montowane w suficie podwieszanym
- n.s. - oprawy montowane na stropie
- ☉ - wyłącznik instalacyjny powrotny „światło”

OZNACZENIA:

- ☐ - inst. SAP - sygnalizator optyczno-akustyczny zewnętrzny (CNBOP)
- ☐ - inst. SAP - adresowalny sygnalizator akustyczny wewnętrzny 100dB (CNBOP)
- ☐ - inst. SAP - adresowalna czujka dymu i ciepła + gniazdo (CNBOP)
- ☐ - inst. SAP - adresowalna czujka dymu i ciepła w przestrzeni międzystropowej + gniazdo (CNBOP)
- ☐ - inst. SAP - adresowalna czujka optyczna dymowa + gniazdo (CNBOP)
- ☐ - inst. SAP - adresowalna czujka optyczna dymowa w przestrzeni międzystropowej + gniazdo (CNBOP)
- ☐ - inst. SAP - wskaźnik zadziałania czujki w przestrzeni międzystropowej (CNBOP)
- ☐ - inst. SAP - ROP - adresowalny ręczny ostrzegacz pożarowy, wewnętrzny (CNBOP)
- CSP - centrala sygnalizacji alarmu pożaru instalacji SAP z zasilaczem buforowym (CNBOP)
- Z1, Z2 - zasilacz buforowy sygnalizatorów akustycznych 24V (CNBOP)
- ☐ - inst. SAP - adresowalny element kontrol. steruj. (CNBOP)
- PC - płyta ceramiczna 7,5kW/400V - puszką
- PE - piekarnik elektryczny 3,5kW/230V - gniazdo 230V
- TP1 - tablica pralni (licznikowa-bezpiecznikowa) - zasilanie pralek
- AP - automat wrzutowy pralni (własność najemcy) - płatne uruchamianie pralek i suszarki
- RH - rozdzielnica hydroforowni - zasilanie pomp podnoszenia ciśnienia wody

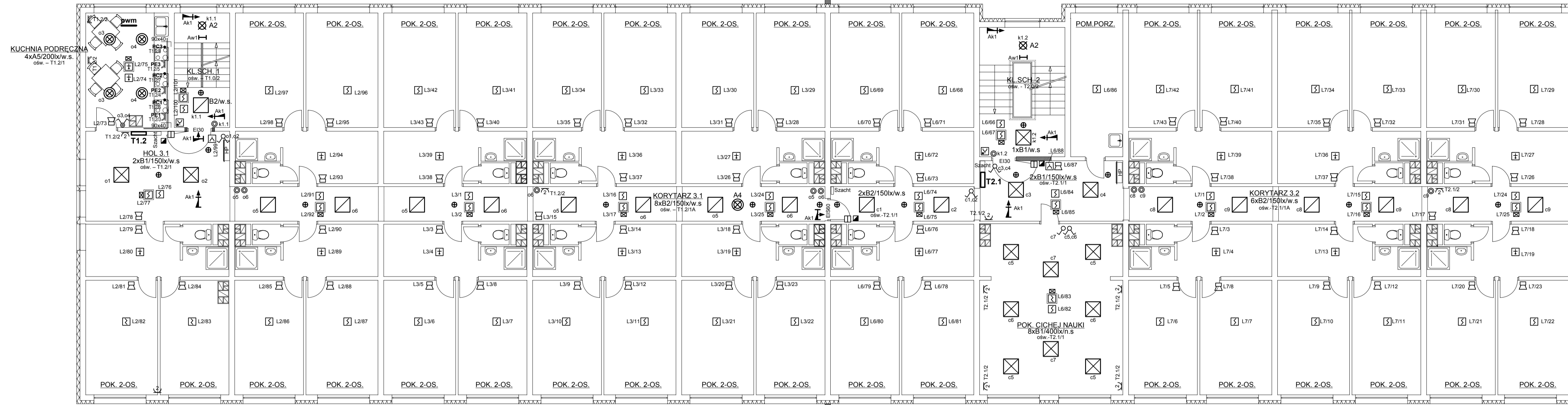
OZNACZENIA:

- ☑ - RPO - ręczny przycisk oddymiania - instalacji oddymiania (CNBOP)
- ☑ - czujka dymowa instalacji oddymiania (CNBOP)
- ☐ - siłownik klapy dymowej 24VDC - wg dokumentacji architektonicznej (jako komplet z klapą dymową) (CNBOP)
- ☐ - przycisk przewietrzania instalacji oddymiania
- CO1, CO2 - centrali oddymiania (CNBOP)
- ☐ - chwytak elektromagnetyczny drzwi pożarowych (z przyciskiem zwalniającym) - inst. zamknięć ogniowych (zamknięcie drzwi w chwili wykrycia pożaru - zwolnienie chwytaka)
- CO1, CO2 - centrali zamknięć ogniowych 1.1.2 - inst. zamknięć ogniowych
- ☐ - przycisk zwalniający instalacji zamknięć ogniowych (zwolnienie chwytaka drzwi)

TN-S

Biuro: Dostosowanie D.S. „MERCURY” do obowiązujących przepisów ppoż.	Adres: Rzeszów, ul. Cwiklińskiej dz. 250/4, obr. 209	Skala: 1:100	Projekt: PLAN	Plan instalacji elektrycznych	Strona: 1/100
Projektant: KRZYSZTOF JĄNOWSKI	Wykonanie: WŁADYSŁAW BRANAS	Data: 04.2016	Opis: LUBAWKA	Piwnica	E2

II p.

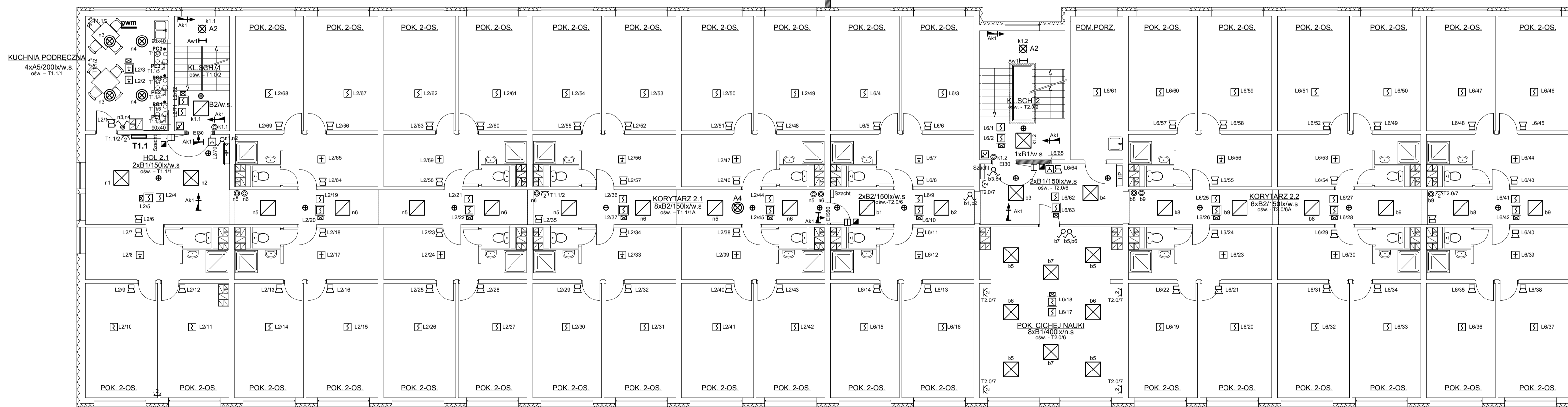


Oznaczenia wg rys. E2.

TN-S

Biuro: Dostosowanie D.S. „MERCURY” do obowiązujących przepisów	Adres: Rzeszów, ul. Cwiklińskiej dz. 2508/4, obr. 209	Strona: 1 z 1	Skala: 1:100	Plan instalacji elektrycznych	Strona: 1 z 1
Projektant: KRZYSZTOF JANOWSKI	Projekt: WŁADYSŁAW BRANAS	Data: 04.2016	Podpis: POZDĘS	II p.	E5

I p.

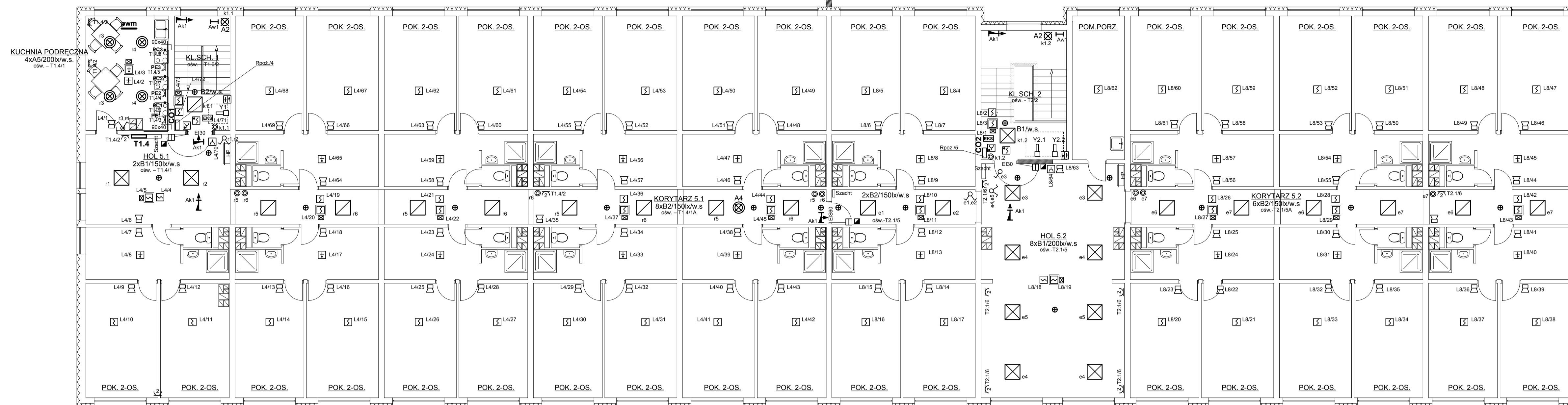


Oznaczenia wg rys. E2.

TN-S

Biuro: Dostosowanie D.S. „MERCURY” do obowiązujących przepisów	Adres: Rzeszów, ul. Cwiklińskiej dz. 2508/4, obr. 209	Strona: 1 z 1	Skala: 1:100	Plan instalacji elektrycznych	Strona: 1 z 1
Projektant: KRZYSZTOF JANOWSKI	Projekt: WŁADYSŁAW BRANAS	Data: 04.2016	Podpis: POZDĘS	I p.	E4

IV p.

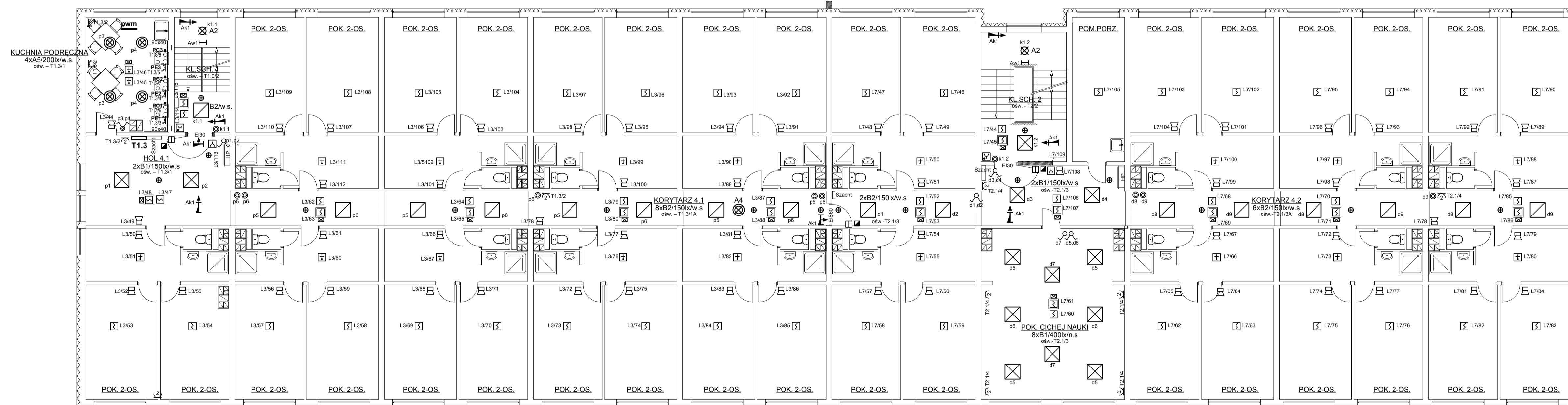


Oznaczenia wg rys. E2.

TN-S

Biuro: Dostosowanie D.S. „MERCURY” do obowiązujących przepisów ppoż.	Adres: Rzeszów, ul. Cwiklińskiej dz. 250/8/4, obr. 2/09	Skala: 1:100	Plan instalacji elektrycznych	Strona: 1/100
Projektant: KRZYSZTOF JANOWSKI	Projekt: E-85/02 [04.2016]	Wykonanie: WŁADYSŁAW BRANAS	IV p.	Wzrost: E7

III p.



Oznaczenia wg rys. E2.

TN-S

Biuro: Dostosowanie D.S. „MERCURY” do obowiązujących przepisów ppoż.	Adres: Rzeszów, ul. Cwiklińskiej dz. 250/8/4, obr. 2/09	Skala: 1:100	Plan instalacji elektrycznych	Strona: 1/100
Projektant: KRZYSZTOF JANOWSKI	Projekt: E-85/02 [04.2016]	Wykonanie: WŁADYSŁAW BRANAS	III p.	Wzrost: E6