

PROGRAM REGIONALNA INICJATYWA DOSKONAŁOŚCI
Plan „Doskonałe Podkarpacie — Kompleksowe badania środowiska
w Uniwersytecie Rzeszowskim na rzecz regionu”

Doskonałe Podkarpacie jest projektem interdyscyplinarnym, w którym zaproponowano kompleksowe podejście do oceny środowiska i jego zasobów w kontekście usług ekosystemowych pod kątem turystyki zrównoważonej i zdrowotnej.

Dzięki podjętym badaniom będzie można wskazać na te **walory środowiska przyrodniczego regionu**, często niedostrzegane lub niedoceniane, które mogą go wyróżnić czy wzmocnią jego tożsamość, wykreują turystykę zrównoważoną jako charakterystyczny, rozpoznawalny dla regionu produkt.

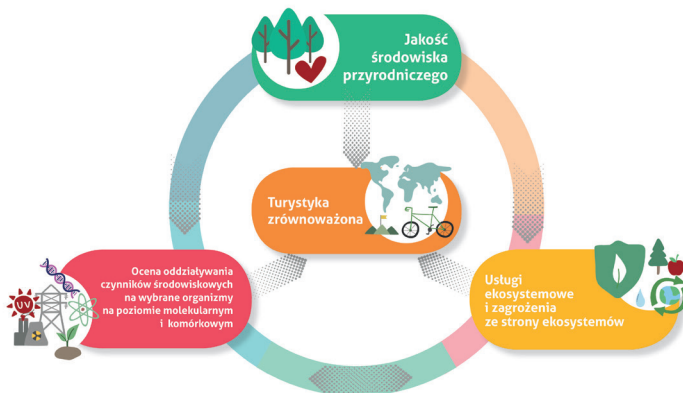
Rozwój turystyki na Podkarpaciu musi być powiązany ze zrównoważonym rozwojem, działaniami na rzecz zachowania bogatego dziedzictwa przyrodniczo-kulturowego.

Wyniki projektu Doskonałe Podkarpacie będą pomocne przy ustaleniu **strategii rozwoju turystyki w regionie**, strategii rozwoju miast czy subregionów w myśl koncepcji turystyki zrównoważonej.

Wzbogacenie uczelni w **wysokospecjalistyczną aparaturę** poszerzy portfolio usług badawczych, szczególnie w zakresie monitoringu jakości środowiska i umożliwi podjęcie nowych projektów badawczo-rozwojowych.



Nadrzędnym celem projektu ***Doskonałe Podkarpacie*** jest podniesienie poziomu działalności naukowej oraz jakości kształcenia oraz wzmacnianie pozycji naukowej Uniwersytetu Rzeszowskiego w kraju i na świecie. W ramach projektu ***Doskonałe Podkarpacie*** badania będą koncentrowały się wokół trzech obszarów ściśle ze sobą powiązanych i wpływających na obszar Turystyka Zrównoważona, zapisany jako jeden z ważnych obszarów w dokumentach strategicznych państwa i regionu.



NOWE LABORATORIA w ramach RID

- Wartościowym endogenicznym zasobem Podkarpacia jest bogactwo i unikatowość flory. W ramach projektu utworzono **Podkarpackie Centrum Bioróżnorodności** z kolekcją roślin (herbarium), kolekcją palinologiczną i kolekcją okrzemek. Uzupełnieniem Podkarpackiego Centrum Bioróżnorodności będzie **Laboratorium barkodowania DNA**, gdzie powstanie wirtualna kolekcja herbarialna.
- Dobra jakość powietrza, w którym człowiek przebywa, jest niezbędna dla jego dobrego samopoczucia i zdrowia, a wręcz wymagana w obszarach polecanych do różnych form turystyki, szczególnie prozdrowotnej. Nowe **Laboratorium Monitoringu Powietrza** umożliwi kompleksową analizę zanieczyszczeń, od zanieczyszczeń chemicznych do biologicznych, również w pomieszczeniach. Dzięki nowoczesnej aparaturze, możemy w czasie rzeczywistym określać poziom zanieczyszczenia alergennymi ziarnami pyłku i pyłem zawieszonym w zakresie kilkunastu frakcji od 10 μm do 16 nm.
- Utworzenie **Laboratorium środowiskowego DNA (eDNA)** – Analiza DNA środowiskowego pozwala na analizę nawet śladowych ilości DNA pozostawianych w środowisku przez wszystkie żyjące organizmy. Będzie możliwe skuteczne monitorowanie różnorodności biologicznej, szybkie wykrywanie patogenów roślin i zwierząt, zanieczyszczeń biologicznych środowiska.