

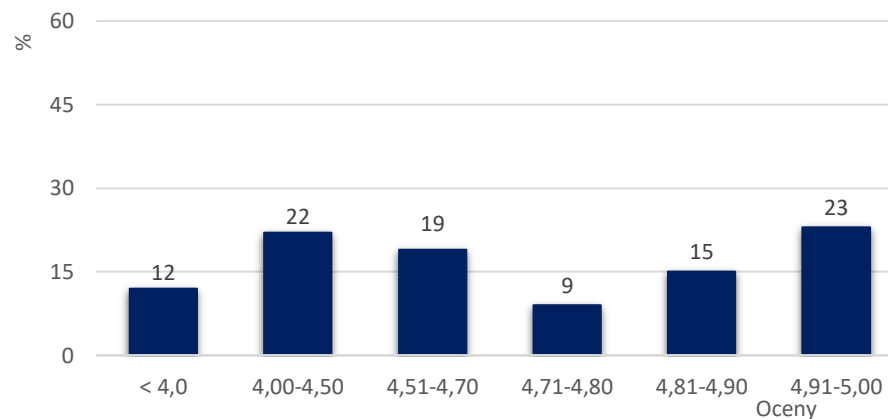
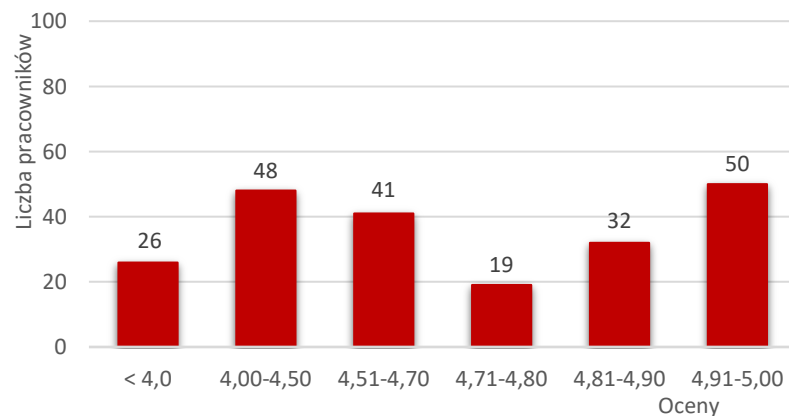
KOLEGIUM NAUK PRZYRODNICZYCH

Analiza wyników studenckiej ankiety prowadzącego przedmiot semestr letni 2019/2020

Liczba ankiet wypełnionych przez studentów Kolegium Nauk Przyrodniczych: **3081**

Liczba ocenionych pracowników: **216**

Średnia ocena prowadzących zajęcia: **4,48**



| Oceny | < 4,00 | 4,00 – 4,50 | 4,51 – 4,70 | 4,71 – 4,80 | 4,81-4,90 | 4,91 – 5,00 |
|--------------------|--------|-------------|-------------|-------------|-----------|-------------|
| Liczba pracowników | 26 | 48 | 41 | 19 | 32 | 50 |
| % | 12 | 22 | 19 | 9 | 15 | 23 |

Średnia ocena prowadzących zajęcia uzyskana w poszczególnych kryteriach

| KOLEGIUM NAUK PRZYRODNICZYCH | |
|--|----------------------|
| Kryterium | średnia ocena |
| Jasne określenie warunków zaliczenia przedmiotu | 4,55 |
| Rzetelne i sprawiedliwe ocenianie | 4,55 |
| Realizacja zajęć zgodnie z harmonogramem w tym harmonogramem zajęć zdalnych | 4,47 |
| Sposób prowadzenia zajęć | 4,39 |
| Wyjaśnienie wątpliwości/ niejasności pojawiających się w trakcie zajęć | 4,45 |
| Otwartość prowadzącego na pytania i dyskusje w trakcie zajęć | 4,53 |
| Inspirowanie studentów do samodzielnego myślenia | 4,46 |
| Wpływ zajęć na zdobycie wiedzy i umiejętności niezbędnych do końcowego zaliczenia przedmiotu | 4,40 |
| Życzliwe podejście do studentów | 4,52 |
| Dostępność prowadzącego on-line dla studentów w godzinach dyżurów i konsultacji | 4,46 |

Średnia ocena prowadzących zajęcia
porównanie dla poszczególnych jednostek
(semestr letni 2019/2020)

Średnia ocena prowadzących zajęcia w Kolegium Nauk Przyrodniczych: 4,48

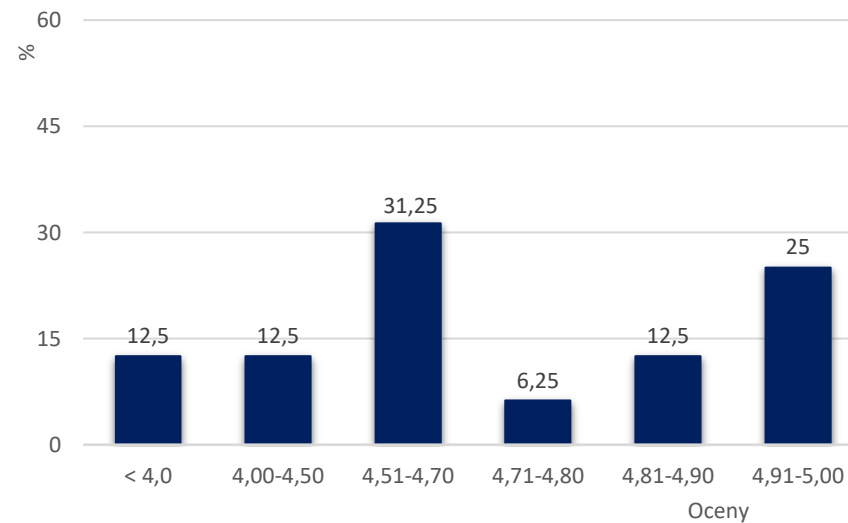
| KOLEGIUM NAUK PRZYRODNICZYCH | |
|--|---------------|
| Instytuty / Centrum Dydaktyczne | Średnia ocena |
| Centrum Dydaktyczne Nauk Techniczno-Przyrodniczych | 4,37 |
| Instytut Biologii i Biotechnologii | 4,46 |
| Instytut Informatyki | 4,21 |
| Instytut Matematyki | 4,51 |
| Instytut Nauk Fizycznych | 4,51 |
| Instytut Nauk Rolniczych, Ochrony i Kształtowania Środowiska | 4,66 |
| Instytut Technologii Żywności i Żywnienia | 4,62 |

Centrum Dydaktyczne Nauk Techniczno-Przyrodniczych

Liczba ankiet wypełnionych przez studentów: **181**

Liczba ocenionych pracowników: **16**

| Liczba ankiet | 1-10 | 11-20 | 21-30 | >30 |
|--------------------|-------|-------|-------|------|
| Liczba pracowników | 11 | 2 | 1 | 2 |
| % | 68,75 | 12,5 | 6,25 | 12,5 |



Średnia ocena prowadzących zajęcia: **4,37**

| Oceny | < 4,00 | 4,00 – 4,50 | 4,51 – 4,70 | 4,71 – 4,80 | 4,81-4,90 | 4,91 – 5,00 |
|--------------------|--------|-------------|-------------|-------------|-----------|-------------|
| Liczba pracowników | 2 | 2 | 5 | 1 | 2 | 4 |
| % | 12,5 | 12,5 | 31,25 | 6,25 | 12,5 | 25 |

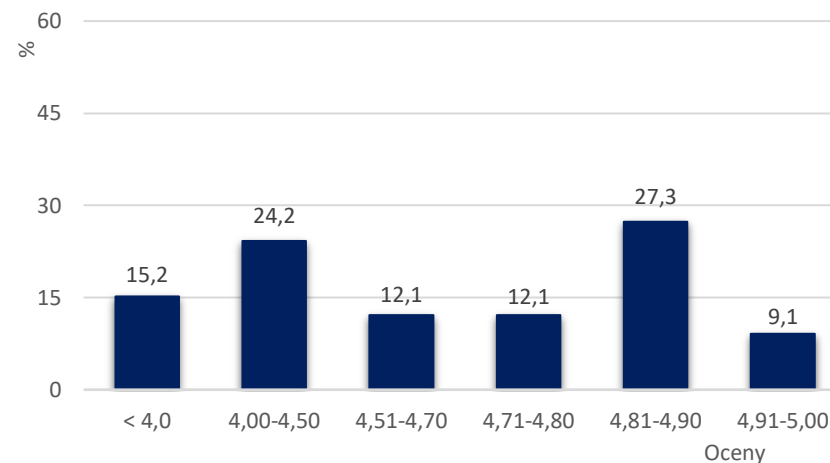
| CENTRUM DYDAKTYCZNE NAUK TECHNICZNO-PRZYRODNICZYCH | |
|--|----------------------|
| Kryterium | średnia ocena |
| Jasne określenie warunków zaliczenia przedmiotu | 4,37 |
| Rzetelne i sprawiedliwe ocenianie | 4,47 |
| Realizacja zajęć zgodnie z harmonogramem w tym harmonogramem zajęć zdalnych | 4,35 |
| Sposób prowadzenia zajęć | 4,29 |
| Wyjaśnienie wątpliwości/ niejasności pojawiających się w trakcie zajęć | 4,37 |
| Otwartość prowadzącego na pytania i dyskusje w trakcie zajęć | 4,41 |
| Inspirowanie studentów do samodzielnego myślenia | 4,44 |
| Wpływ zajęć na zdobycie wiedzy i umiejętności niezbędnych do końcowego zaliczenia przedmiotu | 4,30 |
| Życzliwe podejście do studentów | 4,40 |
| Dostępność prowadzącego on-line dla studentów w godzinach dyżurów i konsultacji | 4,27 |

Instytut Biologii i Biotechnologii

Liczba ankiet wypełnionych przez studentów: 501

Liczba ocenionych pracowników: 33

| | | | | |
|---------------------------|-------------|--------------|--------------|---------------|
| Liczba ankiet | 1-10 | 11-20 | 21-30 | >30 |
| Liczba pracowników | 11 | 11 | 9 | 2 |
| % | 33,3 | 33,3 | 27,3 | 6,1 |



Średnia ocena prowadzących zajęcia: **4,46**

| Oceny | < 4,00 | 4,00 – 4,50 | 4,51 – 4,70 | 4,71 – 4,80 | 4,81-4,90 | 4,91 – 5,00 |
|---------------------------|-------------|-------------|-------------|-------------|-------------|-------------|
| Liczba pracowników | 5 | 8 | 4 | 4 | 9 | 3 |
| % | 15,2 | 24,2 | 12,1 | 12,1 | 27,3 | 9,1 |

INSTYTUT BIOLOGII I BIOTECHNOLOGII

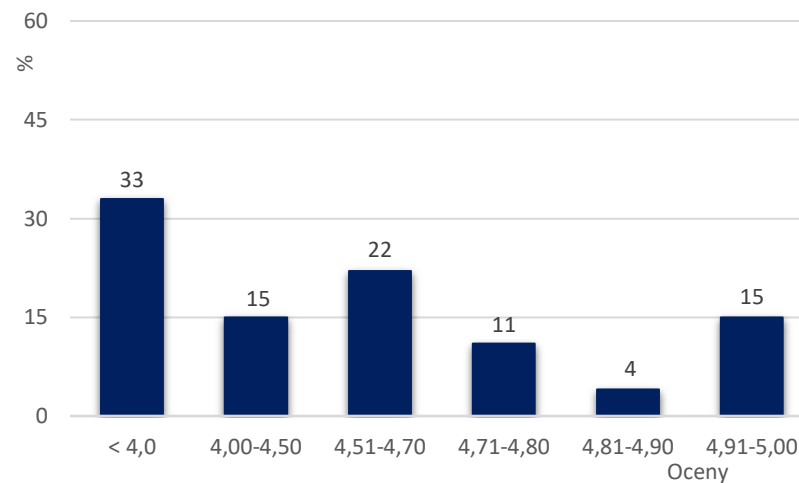
| Kryterium | średnia ocena |
|--|---------------|
| Jasne określenie warunków zaliczenia przedmiotu | 4,55 |
| Rzetelne i sprawiedliwe ocenianie | 4,51 |
| Realizacja zajęć zgodnie z harmonogramem w tym harmonogramem zajęć zdalnych | 4,44 |
| Sposób prowadzenia zajęć | 4,34 |
| Wyjaśnienie wątpliwości/ niejasności pojawiających się w trakcie zajęć | 4,41 |
| Otwartość prowadzącego na pytania i dyskusje w trakcie zajęć | 4,57 |
| Inspirowanie studentów do samodzielnego myślenia | 4,46 |
| Wpływ zajęć na zdobycie wiedzy i umiejętności niezbędnych do końcowego zaliczenia przedmiotu | 4,40 |
| Życzliwe podejście do studentów | 4,48 |
| Dostępność prowadzącego on-line dla studentów w godzinach dyżurów i konsultacji | 4,44 |

Instytut Informatyki

Liczba ankiet wypełnionych przez studentów: **607**

Liczba ocenionych pracowników: **27**

| Liczba ankiet | 1-10 | 11-20 | 21-30 | 31-50 | >50 |
|--------------------|------|-------|-------|-------|-----|
| Liczba pracowników | 9 | 7 | 3 | 5 | 3 |
| % | 33 | 26 | 11 | 19 | 11 |



Średnia ocena prowadzących zajęcia: **4,21**

| Oceny | < 4,00 | 4,00 – 4,50 | 4,51 – 4,70 | 4,71 – 4,80 | 4,81-4,90 | 4,91 – 5,00 |
|--------------------|--------|-------------|-------------|-------------|-----------|-------------|
| Liczba pracowników | 9 | 4 | 6 | 3 | 1 | 4 |
| % | 33 | 15 | 22 | 11 | 4 | 15 |

| INSTYTUT INFORMATYKI | |
|--|----------------------|
| Kryterium | średnia ocena |
| Jasne określenie warunków zaliczenia przedmiotu | 4,35 |
| Rzetelne i sprawiedliwe ocenianie | 4,42 |
| Realizacja zajęć zgodnie z harmonogramem w tym harmonogramem zajęć zdalnych | 4,15 |
| Sposób prowadzenia zajęć | 4,07 |
| Wyjaśnienie wątpliwości/ niejasności pojawiających się w trakcie zajęć | 4,14 |
| Otwartość prowadzącego na pytania i dyskusje w trakcie zajęć | 4,31 |
| Inspirowanie studentów do samodzielnego myślenia | 4,13 |
| Wpływ zajęć na zdobycie wiedzy i umiejętności niezbędnych do końcowego zaliczenia przedmiotu | 4,05 |
| Życzliwe podejście do studentów | 4,38 |
| Dostępność prowadzącego on-line dla studentów w godzinach dyżurów i konsultacji | 4,11 |

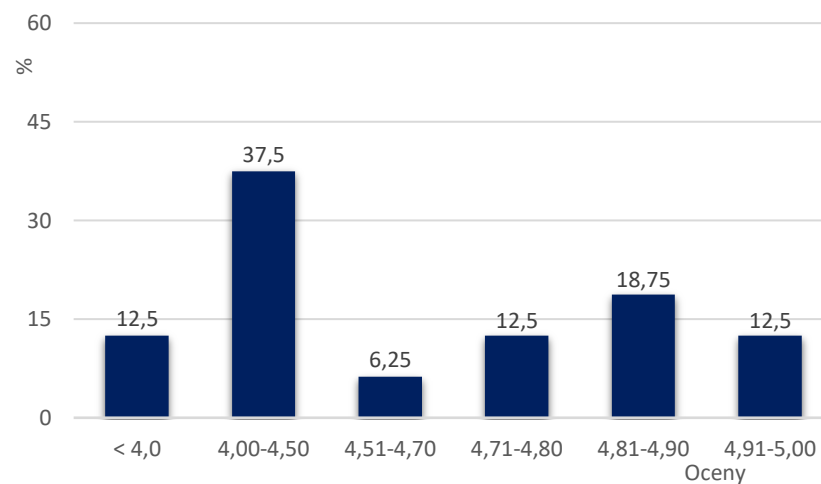
Instytut Matematyki

Liczba ankiet wypełnionych przez studentów: **306**

Liczba ocenionych pracowników: **16**

| Liczba ankiet | 1-10 | 11-20 | 21-30 | >30 |
|--------------------|------|-------|-------|-----|
| Liczba pracowników | 5 | 5 | 3 | 3 |
| % | 31 | 31 | 19 | 19 |

Średnia ocena prowadzących zajęcia: **4,51**



| Oceny | < 4,00 | 4,00 – 4,50 | 4,51 – 4,70 | 4,71 – 4,80 | 4,81-4,90 | 4,91 – 5,00 |
|--------------------|--------|-------------|-------------|-------------|-----------|-------------|
| Liczba pracowników | 2 | 6 | 1 | 2 | 3 | 2 |
| % | 12,5 | 37,5 | 6,25 | 12,5 | 18,75 | 12,5 |

| INSTYTUT MATEMATYKI | |
|--|----------------------|
| Kryterium | średnia ocena |
| Jasne określenie warunków zaliczenia przedmiotu | 4,59 |
| Rzetelne i sprawiedliwe ocenianie | 4,56 |
| Realizacja zajęć zgodnie z harmonogramem w tym harmonogramem zajęć zdalnych | 4,56 |
| Sposób prowadzenia zajęć | 4,45 |
| Wyjaśnienie wątpliwości/ niejasności pojawiających się w trakcie zajęć | 4,48 |
| Otwartość prowadzącego na pytania i dyskusje w trakcie zajęć | 4,54 |
| Inspirowanie studentów do samodzielnego myślenia | 4,41 |
| Wpływ zajęć na zdobycie wiedzy i umiejętności niezbędnych do końcowego zaliczenia przedmiotu | 4,41 |
| Życzliwe podejście do studentów | 4,53 |
| Dostępność prowadzącego on-line dla studentów w godzinach dyżurów i konsultacji | 4,58 |

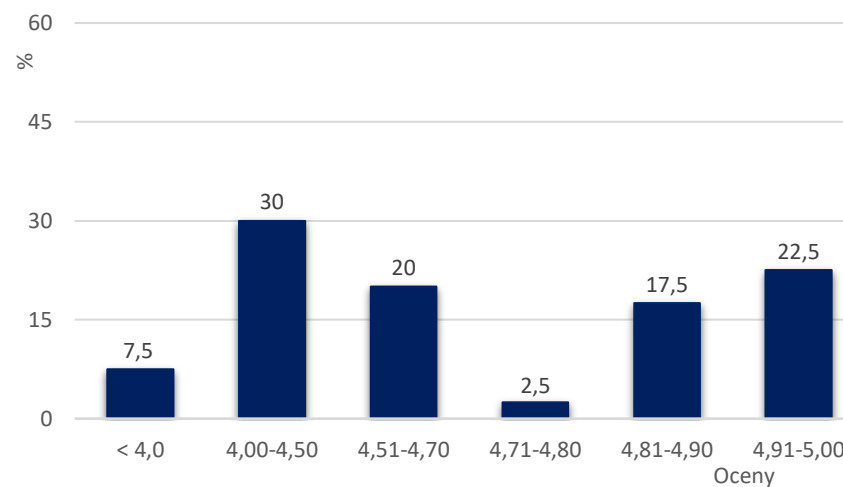
Instytut Nauk Fizycznych

Liczba ankiet wypełnionych przez studentów: **388**

Liczba ocenionych pracowników: **40**

| Liczba ankiet | 1-10 | 11-20 | 21-30 | >30 |
|--------------------|------|-------|-------|-----|
| Liczba pracowników | 26 | 12 | 1 | 1 |
| % | 65 | 30 | 2,5 | 2,5 |

Średnia ocena prowadzących zajęcia: **4,51**



| Oceny | < 4,00 | 4,00 – 4,50 | 4,51 – 4,70 | 4,71 – 4,80 | 4,81-4,90 | 4,91 – 5,00 |
|--------------------|--------|-------------|-------------|-------------|-----------|-------------|
| Liczba pracowników | 3 | 12 | 8 | 1 | 7 | 9 |
| % | 7,5 | 30 | 20 | 2,5 | 17,5 | 22,5 |

INSTYTUT NAUK FIZYCZNYCH

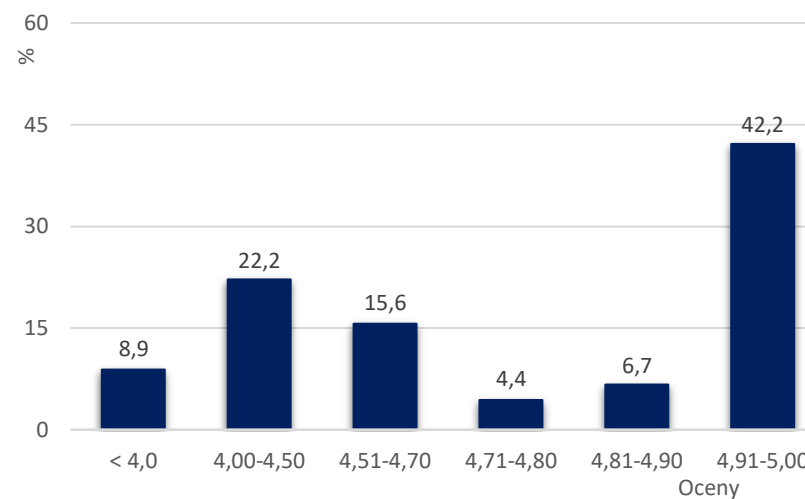
| Kryterium | średnia ocena |
|--|----------------------|
| Jasne określenie warunków zaliczenia przedmiotu | 4,59 |
| Rzetelne i sprawiedliwe ocenianie | 4,61 |
| Realizacja zajęć zgodnie z harmonogramem w tym harmonogramem zajęć zdalnych | 4,52 |
| Sposób prowadzenia zajęć | 4,40 |
| Wyjaśnienie wątpliwości/ niejasności pojawiających się w trakcie zajęć | 4,46 |
| Otwartość prowadzącego na pytania i dyskusje w trakcie zajęć | 4,53 |
| Inspirowanie studentów do samodzielnego myślenia | 4,53 |
| Wpływ zajęć na zdobycie wiedzy i umiejętności niezbędnych do końcowego zaliczenia przedmiotu | 4,44 |
| Życzliwe podejście do studentów | 4,53 |
| Dostępność prowadzącego on-line dla studentów w godzinach dyżurów i konsultacji | 4,53 |

Instytut Nauk Rolniczych, Ochrony i Kształtowania Środowiska

Liczba ankiet wypełnionych przez studentów: **573**

Liczba ocenionych pracowników: **45**

| Liczba ankiet | 1-10 | 11-20 | 21-30 | 31-50 | >50 |
|--------------------|------|-------|-------|-------|-----|
| Liczba pracowników | 25 | 13 | 3 | 3 | 1 |
| % | 55,5 | 28,9 | 6,7 | 6,7 | 2,2 |



Średnia ocena prowadzących zajęcia: **4,66**

| Oceny | < 4,00 | 4,00 – 4,50 | 4,51 – 4,70 | 4,71 – 4,80 | 4,81-4,90 | 4,91 – 5,00 |
|--------------------|--------|-------------|-------------|-------------|-----------|-------------|
| Liczba pracowników | 4 | 10 | 7 | 2 | 3 | 19 |
| % | 8,9 | 22,2 | 15,6 | 4,4 | 6,7 | 42,2 |

INSTYTUT NAUK ROLNICZYCH, OCHRONY I KSZTAŁTOWANIA ŚRODOWISKA

| Kryterium | średnia ocena |
|--|---------------|
| Jasne określenie warunków zaliczenia przedmiotu | 4,72 |
| Rzetelne i sprawiedliwe ocenianie | 4,67 |
| Realizacja zajęć zgodnie z harmonogramem w tym harmonogramem zajęć zdalnych | 4,65 |
| Sposób prowadzenia zajęć | 4,59 |
| Wyjaśnienie wątpliwości/ niejasności pojawiających się w trakcie zajęć | 4,65 |
| Otwartość prowadzącego na pytania i dyskusje w trakcie zajęć | 4,71 |
| Inspirowanie studentów do samodzielnego myślenia | 4,66 |
| Wpływ zajęć na zdobycie wiedzy i umiejętności niezbędnych do końcowego zaliczenia przedmiotu | 4,62 |
| Życzliwe podejście do studentów | 4,71 |
| Dostępność prowadzącego on-line dla studentów w godzinach dyżurów i konsultacji | 4,63 |

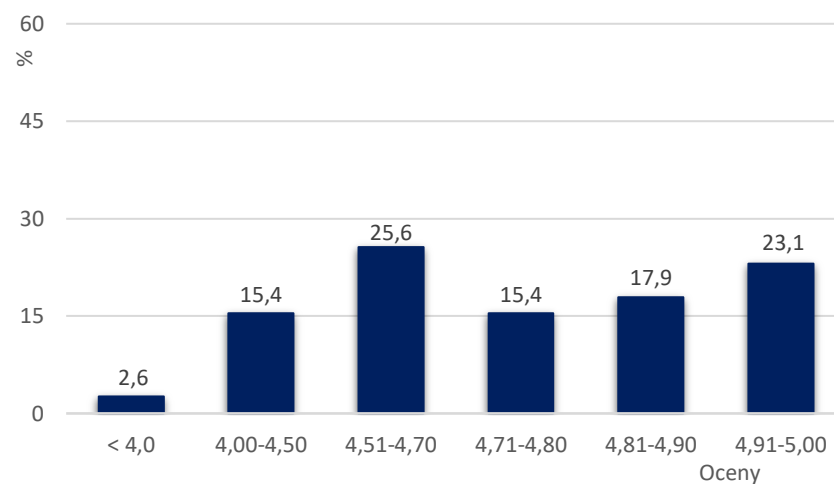
Instytut Technologii Żywności i Żywienia

Liczba ankiet wypełnionych przez studentów: 525

Liczba ocenionych pracowników: 39

| Liczba ankiet | 1-10 | 11-20 | 21-30 | > 30 |
|--------------------|------|-------|-------|------|
| Liczba pracowników | 17 | 14 | 5 | 3 |
| % | 43,6 | 35,9 | 12,8 | 7,7 |

Średnia ocena prowadzących zajęcia: 4,62



| Oceny | < 4,00 | 4,00 – 4,50 | 4,51 – 4,70 | 4,71 – 4,80 | 4,81-4,90 | 4,91 – 5,00 |
|--------------------|--------|-------------|-------------|-------------|-----------|-------------|
| Liczba pracowników | 1 | 6 | 10 | 6 | 7 | 9 |
| % | 2,6 | 15,4 | 25,6 | 15,4 | 17,9 | 23,1 |

INSTYTUT TECHNOLOGII ŻYWNOŚCI I ŻYWIENIA

| Kryterium | średnia ocena |
|--|----------------------|
| Jasne określenie warunków zaliczenia przedmiotu | 4,66 |
| Rzetelne i sprawiedliwe ocenianie | 4,60 |
| Realizacja zajęć zgodnie z harmonogramem w tym harmonogramem zajęć zdalnych | 4,61 |
| Sposób prowadzenia zajęć | 4,61 |
| Wyjaśnienie wątpliwości/ niejasności pojawiających się w trakcie zajęć | 4,62 |
| Otwartość prowadzącego na pytania i dyskusje w trakcie zajęć | 4,62 |
| Inspirowanie studentów do samodzielnego myślenia | 4,61 |
| Wpływ zajęć na zdobycie wiedzy i umiejętności niezbędnych do końcowego zaliczenia przedmiotu | 4,60 |
| Życzliwe podejście do studentów | 4,62 |
| Dostępność prowadzącego on-line dla studentów w godzinach dyżurów i konsultacji | 4,63 |

Średnia ocena prowadzących zajęcia - porównanie
rok akademicki 2019/2020
(semestr zimowy i letni)

| KOLEGIUM NAUK PRZYRODNICZYCH | | |
|--|-------------------------------|------------------------------|
| Instytuty / Centrum Dydaktyczne | Średnia ocena | |
| | 2019/2020 (semestr zimowy) | 2019/2020 (semestr letni) |
| Centrum Dydaktyczne Nauk Techniczno-Przyrodniczych | 4,56 | 4,37 |
| Instytut Biologii i Biotechnologii | 4,67 | 4,46 |
| Instytut Informatyki | 4,36 | 4,21 |
| Instytut Matematyki | 4,63 | 4,51 |
| Instytut Nauk Fizycznych | 4,39 | 4,51 |
| Instytut Nauk Rolniczych, Ochrony i Kształtowania Środowiska | 4,79 | 4,66 |
| Instytut Technologii Żywności i Żywnienia | 4,66 | 4,62 |
| KOLEGIUM NAUK PRZYRODNICZYCH | 4,58 | 4,48 |

KOLEGIUM NAUK PRZYRODNICZYCH
Analiza wyników studenckiej ankiety prowadzącego przedmiot
podsumowanie - rok akademicki 2019/2020

| KOLEGIUM NAUK PRZYRODNICZYCH | | |
|--|----------------|---------------|
| Podsumowanie: | semestr zimowy | semestr letni |
| Liczba ankiet wypełnionych przez studentów | 4014 | 3081 |
| Liczba ocenionych pracowników | 218 | 216 |
| Średnia ocena prowadzących zajęcia | 4,58 | 4,48 |
| Liczba ocen < 4,0 | 18 | 26 |
| Liczba ocen: 4,00 – 4,50 | 46 | 48 |
| Liczba ocen: 4,51 – 4,70 | 37 | 41 |
| Liczba ocen: 4,71 – 4,80 | 36 | 19 |
| Liczba ocen: 4,81 – 4,90 | 30 | 32 |
| Liczba ocen: 4,91 – 5,00 | 51 | 50 |

Uniwersytet Rzeszowski
Kolegium Nauk Przyrodniczych
Dziekanat Sekcja Jakości Kształcenia
i Akredytacji
 ul. Pigonia 1, 35-310 Rzeszów
 tel.: + 48 17 851 87 64