

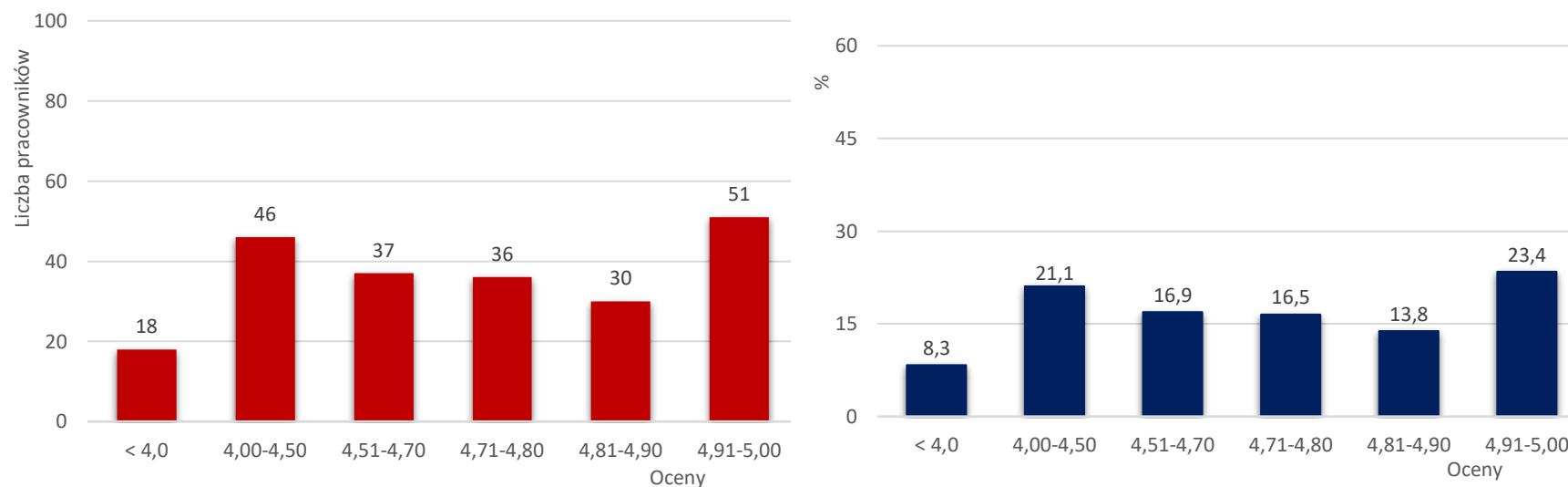
KOLEGIUM NAUK PRZYRODNICZYCH

Analiza wyników studenckiej ankiety prowadzącego przedmiot semestr zimowy 2019/2020

Liczba ankiet wypełnionych przez studentów Kolegium Nauk Przyrodniczych: **4014**

Liczba ocenionych pracowników: **218**

Średnia ocena prowadzących zajęcia: **4,58**



Oceny	< 4,00	4,00 – 4,50	4,51 – 4,70	4,71 – 4,80	4,81-4,90	4,91 – 5,00
Liczba pracowników	18	46	37	36	30	51
%	8,3	21,1	16,9	16,5	13,8	23,4

Średnia ocena prowadzących zajęcia uzyskana w poszczególnych kryteriach

KOLEGIUM NAUK PRZYRODNICZYCH	
Kryterium	średnia ocena
Jasne określenie warunków zaliczenia przedmiotu	4,66
Rzetelne i sprawiedliwe ocenianie, zgodnie z podanymi wcześniej wymaganiami	4,58
Punktualność rozpoczynania zajęć	4,65
Przygotowanie prowadzącego do zajęć	4,63
Wyjaśnienie wątpliwości/ niejasności pojawiających się w trakcie zajęć	4,53
Otwartość prowadzącego na pytania i dyskusje w trakcie zajęć	4,59
Inspirowanie studentów do samodzielnego myślenia	4,49
Wpływ zajęć na zdobycie wiedzy i umiejętności niezbędnych do końcowego zaliczenia przedmiotu	4,47
Życzliwe podejście do studentów	4,57
Dostępność prowadzącego dla studentów w godzinach dyżurów i konsultacji	4,63

Średnia ocena prowadzących zajęcia
porównanie dla poszczególnych jednostek
(semestr zimowy 2019/2020)

Średnia ocena prowadzących zajęcia w Kolegium Nauk Przyrodniczych: 4,58

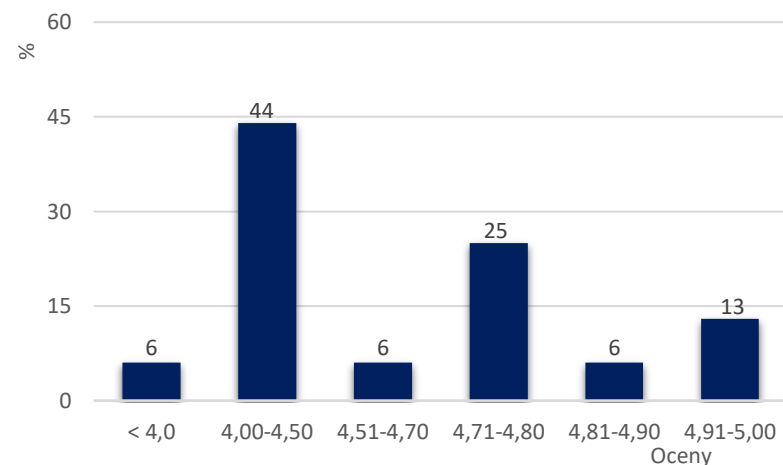
KOLEGIUM NAUK PRZYRODNICZYCH	
Instytuty / Centrum Dydaktyczne	Średnia ocena
Centrum Dydaktyczne Nauk Techniczno-Przyrodniczych	4,56
Instytut Biologii i Biotechnologii	4,67
Instytut Informatyki	4,36
Instytut Matematyki	4,63
Instytut Nauk Fizycznych	4,39
Instytut Nauk Rolniczych, Ochrony i Kształtowania Środowiska	4,79
Instytut Technologii Żywności i Żywnienia	4,66

Centrum Dydaktyczne Nauk Techniczno-Przyrodniczych

Liczba ankiet wypełnionych przez studentów: **341**

Liczba ocenionych pracowników: **16**

Liczba ankiet	1-10	11-20	21-30	>100
Liczba pracowników	6	6	3	1
%	37,5	37,5	18,75	6,25



Średnia ocena prowadzących zajęcia: **4,56**

Oceny	< 4,00	4,00 – 4,50	4,51 – 4,70	4,71 – 4,80	4,81-4,90	4,91 – 5,00
Liczba pracowników	1	7	1	4	1	2
%	6	44	6	25	6	13

CENTRUM DYDAKTYCZNE NAUK TECHNICZNO-PRZYRODNICZYCH

Kryterium	średnia ocena
Jasne określenie warunków zaliczenia przedmiotu	4,66
Rzetelne i sprawiedliwe ocenianie, zgodnie z podanymi wcześniej wymaganiami	4,63
Punktualność rozpoczynania zajęć	4,51
Przygotowanie prowadzącego do zajęć	4,58
Wyjaśnienie wątpliwości/ niejasności pojawiających się w trakcie zajęć	4,52
Otwartość prowadzącego na pytania i dyskusje w trakcie zajęć	4,62
Inspirowanie studentów do samodzielnego myślenia	4,48
Wpływ zajęć na zdobycie wiedzy i umiejętności niezbędnych do końcowego zaliczenia przedmiotu	4,45
Życzliwe podejście do studentów	4,61
Dostępność prowadzącego dla studentów w godzinach dyżurów i konsultacji	4,53

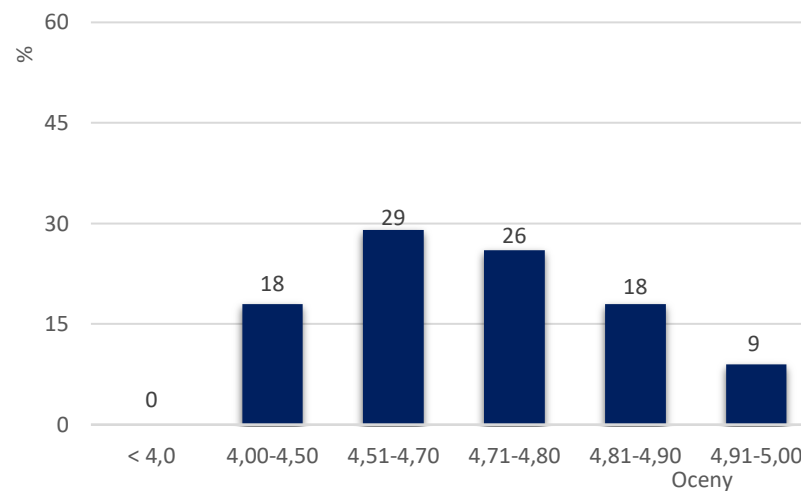
Instytut Biologii i Biotechnologii

Liczba ankiet wypełnionych przez studentów: 693

Liczba ocenionych pracowników: 34

Liczba ankiet	1-10	11-20	21-30	31-40	>40
Liczba pracowników	8	10	11	4	1
%	23,5	29,4	32,4	11,8	2,9

Średnia ocena prowadzących zajęcia: **4,67**



Oceny	< 4,00	4,00 – 4,50	4,51 – 4,70	4,71 – 4,80	4,81-4,90	4,91 – 5,00
Liczba pracowników	0	6	10	9	6	3
%	0	18	29	26	18	9

INSTYTUT BIOLOGII I BIOTECHNOLOGII

Kryterium	średnia ocena
Jasne określenie warunków zaliczenia przedmiotu	4,77
Rzetelne i sprawiedliwe ocenianie, zgodnie z podanymi wcześniej wymaganiami	4,68
Punktualność rozpoczynania zajęć	4,67
Przygotowanie prowadzącego do zajęć	4,76
Wyjaśnienie wątpliwości/ niejasności pojawiających się w trakcie zajęć	4,65
Otwartość prowadzącego na pytania i dyskusje w trakcie zajęć	4,69
Inspirowanie studentów do samodzielnego myślenia	4,57
Wpływ zajęć na zdobycie wiedzy i umiejętności niezbędnych do końcowego zaliczenia przedmiotu	4,56
Życzliwe podejście do studentów	4,63
Dostępność prowadzącego dla studentów w godzinach dyżurów i konsultacji	4,71

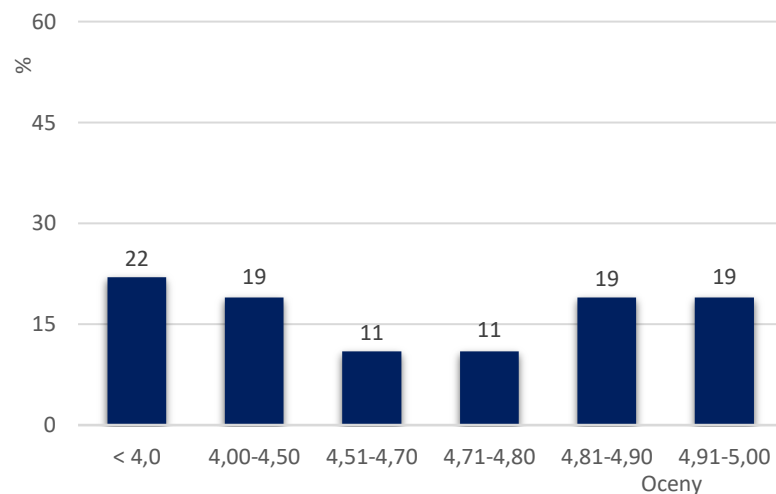
Instytut Informatyki

Liczba ankiet wypełnionych przez studentów: **488**

Liczba ocenionych pracowników: **27**

Liczba ankiet	1-10	11-20	21-30	31-40	>40
Liczba pracowników	7	11	5	2	2
%	25,93	40,74	18,52	7,41	7,41

Średnia ocena prowadzących zajęcia: **4,36**



Oceny	< 4,00	4,00 – 4,50	4,51 – 4,70	4,71 – 4,80	4,81-4,90	4,91 – 5,00
Liczba pracowników	6	5	3	3	5	5
%	22	19	11	11	19	19

INSTYTUT INFORMATYKI	
Kryterium	średnia ocena
Jasne określenie warunków zaliczenia przedmiotu	4,47
Rzetelne i sprawiedliwe ocenianie, zgodnie z podanymi wcześniej wymaganiami	4,38
Punktualność rozpoczynania zajęć	4,54
Przygotowanie prowadzącego do zajęć	4,41
Wyjaśnienie wątpliwości/ niejasności pojawiających się w trakcie zajęć	4,27
Otwartość prowadzącego na pytania i dyskusje w trakcie zajęć	4,32
Inspirowanie studentów do samodzielnego myślenia	4,26
Wpływ zajęć na zdobycie wiedzy i umiejętności niezbędnych do końcowego zaliczenia przedmiotu	4,17
Życzliwe podejście do studentów	4,34
Dostępność prowadzącego dla studentów w godzinach dyżurów i konsultacji	4,48

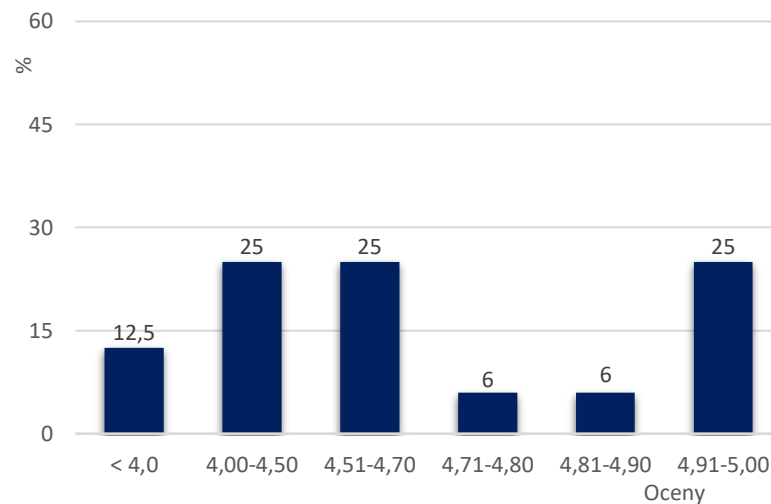
Instytut Matematyki

Liczba ankiet wypełnionych przez studentów: 451

Liczba ocenionych pracowników: 16

Liczba ankiet	1-10	11-20	21-30	31-40	41-50	>100
Liczba pracowników	5	2	3	3	2	1
%	31,25	12,5	18,75	18,75	12,5	6,25

Średnia ocena prowadzących zajęcia: 4,63



Oceny	< 4,00	4,00 – 4,50	4,51 – 4,70	4,71 – 4,80	4,81-4,90	4,91 – 5,00
Liczba pracowników	2	4	4	1	1	4
%	13	25	25	6	6	25

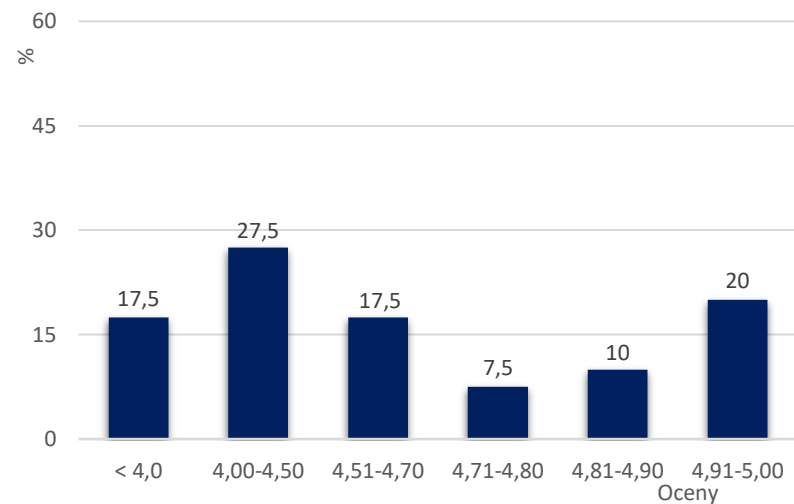
INSTYTUT MATEMATYKI	
Kryterium	średnia ocena
Jasne określenie warunków zaliczenia przedmiotu	4,73
Rzetelne i sprawiedliwe ocenianie, zgodnie z podanymi wcześniej wymaganiami	4,72
Punktualność rozpoczynania zajęć	4,72
Przygotowanie prowadzącego do zajęć	4,71
Wyjaśnienie wątpliwości/ niejasności pojawiających się w trakcie zajęć	4,54
Otwartość prowadzącego na pytania i dyskusje w trakcie zajęć	4,58
Inspirowanie studentów do samodzielnego myślenia	4,50
Wpływ zajęć na zdobycie wiedzy i umiejętności niezbędnych do końcowego zaliczenia przedmiotu	4,52
Życzliwe podejście do studentów	4,64
Dostępność prowadzącego dla studentów w godzinach dyżurów i konsultacji	4,67

Instytut Nauk Fizycznych

Liczba ankiet wypełnionych przez studentów: **406**

Liczba ocenionych pracowników: **40**

Liczba ankiet	1-10	11-20	21-30	>30
Liczba pracowników	24	13	2	1
%	60	32,5	5	2,5



Średnia ocena prowadzących zajęcia: **4,39**

Oceny	< 4,00	4,00 – 4,50	4,51 – 4,70	4,71 – 4,80	4,81-4,90	4,91 – 5,00
Liczba pracowników	7	11	7	3	4	8
%	17,5	27,5	17,5	7,5	10	20

INSTYTUT NAUK FIZYCZNYCH	
Kryterium	średnia ocena
Jasne określenie warunków zaliczenia przedmiotu	4,44
Rzetelne i sprawiedliwe ocenianie, zgodnie z podanymi wcześniej wymaganiami	4,34
Punktualność rozpoczynania zajęć	4,54
Przygotowanie prowadzącego do zajęć	4,40
Wyjaśnienie wątpliwości/ niejasności pojawiających się w trakcie zajęć	4,31
Otwartość prowadzącego na pytania i dyskusje w trakcie zajęć	4,39
Inspirowanie studentów do samodzielnego myślenia	4,31
Wpływ zajęć na zdobycie wiedzy i umiejętności niezbędnych do końcowego zaliczenia przedmiotu	4,27
Życzliwe podejście do studentów	4,41
Dostępność prowadzącego dla studentów w godzinach dyżurów i konsultacji	4,54

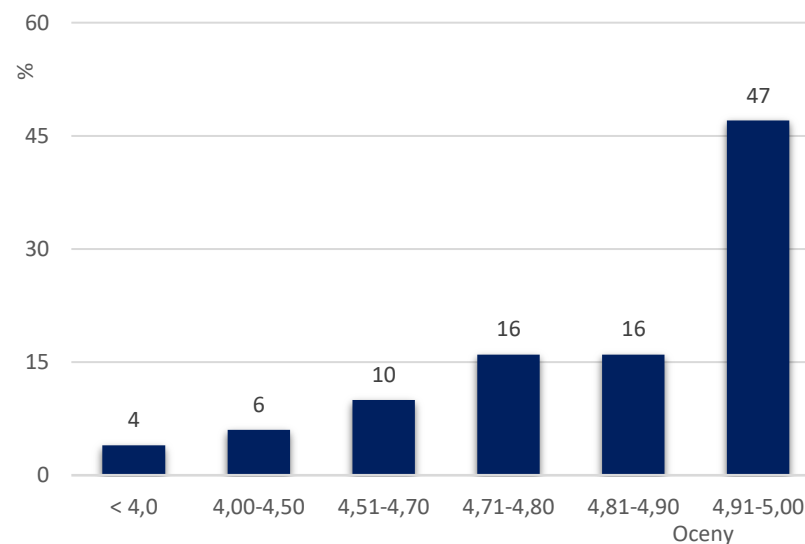
Instytut Nauk Rolniczych, Ochrony i Kształtowania Środowiska

Liczba ankiet wypełnionych przez studentów: 1036

Liczba ocenionych pracowników: 49

Liczba ankiet	1-10	11-20	21-30	31-40	41-50	>50
Liczba pracowników	20	14	8	2	2	3
%	41	29	16	4	4	6

Średnia ocena prowadzących zajęcia: 4,79



Oceny	< 4,00	4,00 – 4,50	4,51 – 4,70	4,71 – 4,80	4,81-4,90	4,91 – 5,00
Liczba pracowników	2	3	5	8	8	23
%	4	6	10	16	16	47

INSTYTUT NAUK ROLNICZYCH, OCHRONY I KSZTAŁTOWANIA ŚRODOWISKA

Kryterium	średnia ocena
Jasne określenie warunków zaliczenia przedmiotu	4,82
Rzetelne i sprawiedliwe ocenianie, zgodnie z podanymi wcześniej wymaganiami	4,76
Punktualność rozpoczynania zajęć	4,83
Przygotowanie prowadzącego do zajęć	4,83
Wyjaśnienie wątpliwości/ niejasności pojawiających się w trakcie zajęć	4,78
Otwartość prowadzącego na pytania i dyskusje w trakcie zajęć	4,82
Inspirowanie studentów do samodzielnego myślenia	4,72
Wpływ zajęć na zdobycie wiedzy i umiejętności niezbędnych do końcowego zaliczenia przedmiotu	4,73
Życzliwe podejście do studentów	4,80
Dostępność prowadzącego dla studentów w godzinach dyżurów i konsultacji	4,80

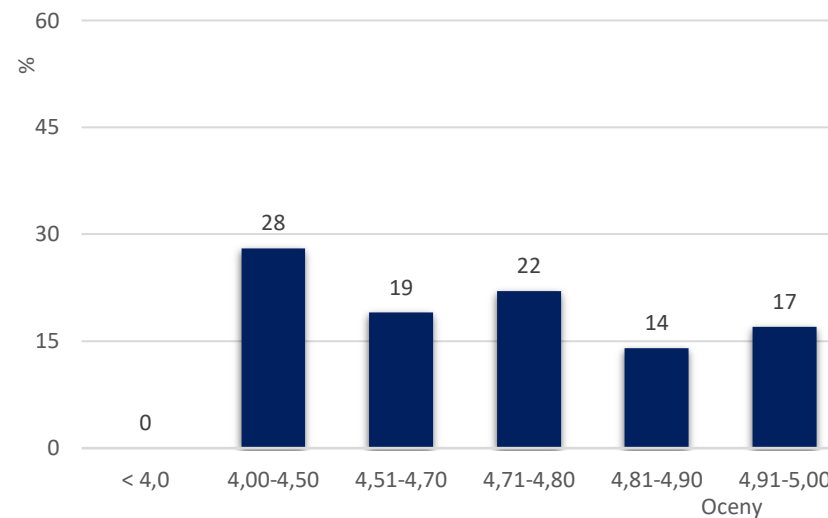
Instytut Technologii Żywności i Żywienia

Liczba ankiet wypełnionych przez studentów: 599

Liczba ocenionych pracowników: 36

Liczba ankiet	1-10	11-20	21-30	31-40	>40
Liczba pracowników	14	9	6	6	1
%	38,89	25	16,67	16,67	2,78

Średnia ocena prowadzących zajęcia: 4,66



Oceny	< 4,00	4,00 – 4,50	4,51 – 4,70	4,71 – 4,80	4,81-4,90	4,91 – 5,00
Liczba pracowników	0	10	7	8	5	6
%	0	28	19	22	14	17

INSTYTUT TECHNOLOGII ŻYWNOŚCI I ŻYWIENIA	
Kryterium	średnia ocena
Jasne określenie warunków zaliczenia przedmiotu	4,73
Rzetelne i sprawiedliwe ocenianie, zgodnie z podanymi wcześniej wymaganiami	4,57
Punktualność rozpoczynania zajęć	4,77
Przygotowanie prowadzącego do zajęć	4,73
Wyjaśnienie wątpliwości/ niejasności pojawiających się w trakcie zajęć	4,65
Otwartość prowadzącego na pytania i dyskusje w trakcie zajęć	4,68
Inspirowanie studentów do samodzielnego myślenia	4,62
Wpływ zajęć na zdobycie wiedzy i umiejętności niezbędnych do końcowego zaliczenia przedmiotu	4,58
Życzliwe podejście do studentów	4,58
Dostępność prowadzącego dla studentów w godzinach dyżurów i konsultacji	4,71

Uniwersytet Rzeszowski
 Kolegium Nauk Przyrodniczych
 Dziekanat Sekcja Jakości Kształcenia
 i Akredytacji
 ul. Pigonia 1, 35-310 Rzeszów
 tel.: + 48 17 851 87 64