



# INFORMATOR



Uniwersytet Rzeszowski

rekrutacja na studia  
2025/2026



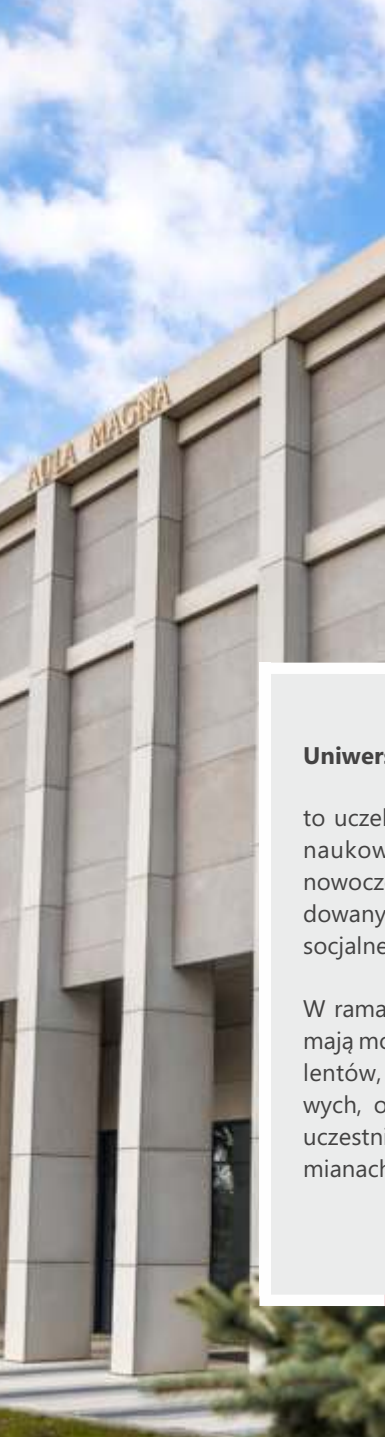
Opracowanie, grafika, skład i redakcja  
**DZIAŁ REKRUTACJI I KARIER STUDENCKICH**  
Uniwersytet Rzeszowski

**Dział Rekrutacji i Karier Studenckich**

ul. Pigonia 8, 35-959 Rzeszów  
tel.: +48 17 872 11 82  
rekrutacja@ur.edu.pl  
ur.edu.pl  
fb/uniRzeszów



**#studyinrzeszow**



blisko

### Uniwersytet Rzeszowski

to uczelnia zatrudniająca kadre wybitnych naukowców i dydaktyków, posiadająca nowoczesne laboratoria, oferująca rozbudowany system stypendialny oraz pomocy socjalnej.

W ramach struktur akademickich studenci mają możliwość rozwijania swoich pasji i talentów, mogą działać w kołach naukowych, organizacjach studenckich, a także uczestniczyć w stażach, programach i wymianach zagranicznych.

## kierunków studiów

możliwości rozwoju pomysłów na swoją przyszłość

# 16 500 STUDENTÓW

ponad **1300** nauczycieli akademickich

# 5 AKADEMIKÓW

współpraca z blisko **300** uczelniami partnerskimi w ramach programu Erasmus+

# Dołącz do naszej społeczności!

## **Drodzy Maturzyści,**

już wkrótce czeka Was jedna z najważniejszych decyzji w życiu, jaką jest wybór dalszej ścieżki kształcenia i przyszłego zawodu, a więc drogi, która zagwarantuje Wam możliwość nabywania potrzebnej wiedzy, umiejętności, społecznych kompetencji oraz rozwoju i kształtowania własnej osobowości. Dlatego tak ważne jest, aby odpowiedzialnie wybrać uczelnię, która daje szansę na spełnienie tych oczekiwań.

**Uniwersytet Rzeszowski ma w swojej ofercie blisko 70 kierunków studiów** i zapewnia studentom interdyscyplinarne wykształcenie. Studiując na Uniwersytecie Rzeszowskim, będziecie mieli możliwość nie tylko uczyć się pod okiem profesjonalnej kadry naukowej, ale także rozwijać swoje pasje i talenty w organizacjach studenckich i kołach naukowych. Poprzez uczestnictwo w projektach badawczych, konferencjach, praktykach czy stażach możecie rozwinąć swoje zainteresowania, ale także zbudować CV od pierwszych lat studiów. Zapewniamy zdobywanie wiedzy i cennego doświadczenia w ramach międzynarodowej wymiany studentów na jednej spośród blisko 300 uczelni zagranicznych zgłoszonych do programu Erasmus+. Oferujemy rozbudowany system stypendialny oraz pomocy socjalnej, a najlepsi studenci mogą starać się o stypendium Rektora za wyróżniające wyniki w nauce, sztuce lub sporcie. Rokrocznie, najzdolniejsi studenci naszej Uczelni uzyskują stypendium Ministra za znaczące osiągnięcia naukowe, sportowe i organizacyjne.

**Jako Rektor Uniwersytetu Rzeszowskiego** zapewniam i gwarantuję, że dzięki nowoczesnej infrastrukturze oraz profesjonalnej kadry naukowo-dydaktycznej nasza Uczelnia stanowi znakomite miejsce do zdobywania wykształcenia, pozyskiwania bezcennych doświadczeń, a także budowania relacji międzyludzkich. Z połączenia tradycji z nowoczesnością, a także etosu akademickiego z kulturą studencką powstało miejsce, w którym mogą się spełnić Wasze zawodowe i naukowe marzenia. **Życząc Wam powodzenia na egzaminach maturalnych, serdecznie zapraszam do studiowania na Uniwersytecie Rzeszowskim.**

Rektor UR

prof. dr hab. n. med. Adam Reich

## Słowo dla przyszłych Studentów!

### **Drogie Koleżanki i Koledzy,**

chciałbym Was serdecznie zaprosić na Uniwersytet Rzeszowski – miejsce, gdzie pasje i ambicje spotykają się z wiedzą i innowacją. Mam ogromną przyjemność przybliżenia Wam naszej społeczności akademickiej i zaproszenia Was w nasze szeregi!

Dynamiczne środowisko wpływa na możliwość rozwijania swoich talentów i pasji. Nasza szeroka oferta dydaktyczna obejmuje kierunki medyczne, społeczne, humanistyczne i przyrodnicze. Jestem przekonany, że każdy znajdzie tu kierunek dla siebie!

**Samorząd Studentów**, to głos wszystkich Studentek i Studentów na naszej uczelni. Naszym zadaniem jest reprezentowanie Waszych interesów, wspieranie inicjatyw studenckich oraz organizowanie różnorodnych wydarzeń kulturalnych, sportowych i naukowych. Działalność w samorządzie to także doskonała okazja do zdobywania cennych doświadczeń oraz rozwijania umiejętności organizacyjnych i liderkich. Czeka na Was wiele możliwości, abyście mogli w pełni wykorzystać czas spędzony na uczelni – od kół naukowych, przez organizacje studenckie, aż po projekty międzynarodowe. Wierzymy, że aktywne uczestnictwo w życiu uniwersyteckim przyniesie Wam nie tylko satysfakcję, ale także wartościowe kontakty i przyjaźnie na całe życie.

Zapraszam Was do odkrywania Uniwersytetu Rzeszowskiego, do zadawania pytań i do angażowania się w naszej społeczności akademickiej.

**Do zobaczenia w murach naszej Alma Mater!**

Przewodniczący  
Samorządu  
Studentów UR  
Bartosz Gabrychowicz



# ETAPY REKRUTACJI

2025/2026

Zarejestruj się na stronie: [rekrutacja.ur.edu.pl](https://rekrutacja.ur.edu.pl)

**załóż indywidualne konto w uczelnianym systemie rekrutacyjnym**

(pamiętaj, że nie musisz zakładać za każdym razem nowego konta, chcąc się starać o przyjęcie na więcej niż jeden kierunek studiów)

**wpisz dane osobowe**

**wybierz kierunek studiów**

**wprowadź informacje dotyczące swojego wykształcenia**

(np. matura, licencjat)

**wnieś opłatę rekrutacyjną w odpowiedniej wysokości**

(85 zł, 100 zł, 150 zł)

**prześlij zdjęcie w wersji elektronicznej**

(rozmiar zdjęcia – do 3MB, wymiary zdjęcia – 492 x 633px, format – JPG)

## Weź udział w kwalifikacji

przystąp do egzaminu wstępnego lub rozmowy kwalifikacyjnej, jeśli jest to wymagane w szczegółowych zasadach rekrutacji

## Dowiedz się, czy zostałeś zakwalifikowany

sprawdź informację na swoim indywidualnym koncie rekrutacyjnym

jeśli masz status „zakwalifikowany”, przystąp do kolejnego etapu rekrutacji

## Złóż wymagane dokumenty

**wydrukuj z systemu podanie o przyjęcie na studia wraz z ankietą osobową**

skompletuj wszystkie wymagane dokumenty i dostarcz je do miejsca wskazanego na koncie kandydata w terminie wskazanym w harmonogramie rekrutacji (szczegóły na koncie kandydata w zakładce „ogłoszenia”)

## Jesteś przyjęty

jeśli dopełniłeś wszystkich formalności, a Twój status zmienił się na „przyjęty”, od 1 października witamy Cię w gronie studentów UR

jeśli potrzebujesz dokumentu potwierdzającego przyjęcie na studia w UR, wypełnij wniosek o wydanie zaświadczenia i zgłoś się do komisji rekrutacyjnej



AULA MAGNA

# Przelicznik rekrutacyjny

Punkcja dla każdego przedmiotu jest liczona osobno

Podstawą przyjęcia na studia I stopnia lub jednolite magisterskie są wyniki:  
egzaminu dojrzałości (stara matura)  
egzaminu maturalnego (nowa matura)  
egzaminu dojrzałości lub egzaminu maturalnego i egzaminu lub egzaminów potwierdzających kwalifikacje w zawodzie  
egzaminu dojrzałości lub egzaminu maturalnego i egzaminu lub egzaminów zawodowych

Rodzaje matur/egzaminów dojrzałości:

**nowa matura** egzamin maturalny – zdawany w Polsce od 2005 r.

**stara matura** egzamin dojrzałości – zdawany w Polsce do 2005 r.

**matura międzynarodowa** tzw. IB, czyli International Baccalaureate

**matura europejska** tzw. EB, czyli European Baccalaureate

**matura zagraniczna (inna niż IB lub EB)** – egzamin maturalny/dojrzałości zdawany w innym kraju niż Polska

**Wyniki procentowe uzyskane z egzaminu maturalnego (nowa matura) z części pisemnej przeliczane są na punkty rekrutacyjne w następujący sposób:**

**1% na poziomie podstawowym = 1 punkt rekrutacyjny**

**1% na poziomie rozszerzonym = 2 punkty rekrutacyjne**

Wyniki procentowe uzyskane z egzaminów zawodowych przeliczane są na punkty rekrutacyjne w następujący sposób: **1% na egzaminie zawodowym = 1 punkt rekrutacyjny**

Sposób przeliczania ocen z dokumentów innych niż „nowa matura” uprawniających do podjęcia studiów I stopnia lub jednolitych studiów magisterskich określa Załącznik nr 2 do Uchwały nr 344/06/2024 w sprawie warunków rekrutacji na rok akademicki 2025/2026

**UWAGA** – Kandydaci z maturą inną niż polska w celu ustalenia właściwej ścieżki rekrutacji proszeni są o kontakt z Działem Rekrutacji i Karier Studenckich, e-mail: [rekrutacja@ur.edu.pl](mailto:rekrutacja@ur.edu.pl) / +48 17 872 14 00



# Słownik

---

**P/R** – poziom **Podstawowy/Rozszerzony** egzaminu maturalnego z części pisemnej

**Przedmiot obowiązkowy** – przedmiot wymagany w postępowaniu kwalifikacyjnym.

Brak na świadectwie maturalnym/dojrzałości wyszczególnionego tego przedmiotu wyklucza kandydata z udziału w rekrutacji na studia.

**Przedmiot dodatkowy** – przedmiot nieobowiązkowy w postępowaniu kwalifikacyjnym.

Brak na świadectwie maturalnym/dojrzałości wyszczególnionego przedmiotu dodatkowego powoduje, że w postępowaniu rekrutacyjnym kandydat otrzymuje zero („0”) punktów z tego przedmiotu, ale nie wyklucza go to z dalszego przebiegu postępowania kwalifikacyjnego.

**Kryterium dodatkowe** – to dodatkowy przedmiot z egzaminu maturalnego brany pod uwagę wtedy, **gdy liczba kandydatów z tą samą liczbą punktów przewyższa limit wolnych miejsc na kierunku.**

uwaga: wynik nie jest doliczany do sumy punktów rankingowych.

**Progi punktowe** – **Uniwersytet Rzeszowski nie określa minimalnych progów punktowych.**

Na liście kandydatów do przyjęcia na studia znajdują się osoby, które w postępowaniu rekrutacyjnym otrzymały największą liczbę punktów rekrutacyjnych. Osoby te są przyjmowane aż do wyczerpania limitu miejsc, który zostaje określony stosownym zarządzeniem. Wyjątek stanowi kierunek lekarski (w j. polskim).

**Studia stacjonarne** – **są to studia bezpłatne**, tzw. dzienne (na uczelniach publicznych), zajęcia odbywają się od poniedziałku do piątku, przeważnie w godzinach rannych i wczesnopopołudniowych. Wyjątek stanowią kierunki prowadzone w j. angielskim.

**Studia niestacjonarne** – **są to studia płatne**, tzw. zaoczne, program kształcenia realizowany jest w formie weekendowych zjazdów, zazwyczaj co dwa tygodnie (wyjątkiem jest kierunek lekarski).

**IRK** – uczelniany system rekrutacyjny w którym dokonujemy zapisu na studia (czynności związane z procesem rekrutacji)

\* (przy kierunku studiów w zasadach rekrutacji) – szczegółowe informacje bezpośrednio w załączniku do uchwały rekrutacyjnej – Załącznik nr 1 do Uchwały nr 344/06/2024 Senatu UR z dnia 27 czerwca 2024 r. w sprawie warunków, trybu oraz terminów rozpoczęcia i zakończenia rekrutacji dla poszczególnych kierunków studiów pierwszego stopnia, drugiego stopnia i jednolitych studiów magisterskich w roku akademickim 2025/2026

# Wykaz wymaganych dokumentów

**Kandydacie, po zakwalifikowaniu na studia jesteś zobowiązany do złożenia niżej wymienionych dokumentów w terminie i miejscu wskazanym na indywidualnym koncie w systemie IRK:**

**podanie o przyjęcie na studia** – czyli ankieta osobowa ze zdjęciem, którą wydrukujesz z systemu rekrutacyjnego

**kserokopia świadectwa dojrzałości + oryginał do wglądu** – czyli świadectwo maturalne  
(lub inny dokument, o którym mowa w art. 69 ust. 2 ustawy Prawo o szkolnictwie wyższym i nauce)

**kserokopia świadectwa/dyplomu potwierdzającego kwalifikacje w zawodzie + oryginał do wglądu**  
– w przypadku gdy egzamin zawodowy jest wymagany przy kwalifikacji

**zaświadczenie lekarskie o braku przeciwwskazań do podjęcia studiów** – tylko wtedy, gdy starasz się o przyjęcie na kierunek, na którym występują czynniki szkodliwe, uciążliwe lub niebezpieczne dla zdrowia

**oryginał pełnomocnictwa podpisany przez kandydata** – w przypadku gdy nie możesz dostarczyć dokumentów osobiście i upoważnisz kogoś do występowania w Twoim imieniu

**oświadczenie rodziców/opiekunów prawnych o zgodzie na udział w procesie rekrutacji i podjęcie studiów przez osobę niepełnoletnią** – w przypadku gdy nie masz ukończonych 18 lat  
(pamiętaj, że musisz przyjść z rodzicem lub opiekunem prawnym)

**dokument potwierdzający znajomość języka obcego – angielskiego** – w przypadku kiedy aplikujesz na studia prowadzone w języku angielskim

**inne dokumenty określone w części szczegółowej uchwały rekrutacyjnej lub w odrębnych przepisach** – np. potwierdzenie osiągnięć sportowych, certyfikaty językowe

**studenci, którzy podczas studiów będą mieć kontakt z osobami małoletnimi**, podlegają weryfikacji zgodnie z ustawą z dnia 13 maja 2016 r. o przeciwdziałaniu zagrożeniom przestępczością na tle seksualnym i ochronie małoletnich

## Laureaci olimpiad oraz konkursów

Laureaci i finaliści olimpiad stopnia centralnego oraz laureaci konkursów międzynarodowych i ogólnopolskich ubiegający się o przyjęcie na pierwszy rok studiów I stopnia lub jednolitych studiów magisterskich mogą być przyjęci na Uniwersytet Rzeszowski z pominięciem postępowania kwalifikacyjnego.

Szczegółowe informacje znajdują się w Uchwale nr 177/06/2022 Senatu Uniwersytetu Rzeszowskiego z dnia 30 czerwca 2022 roku (z późn. zm) w sprawie zasad przyjmowania na studia laureatów oraz finalistów olimpiad stopnia centralnego oraz laureatów konkursów międzynarodowych i ogólnopolskich

Poznaj zasady  
rekrutacji na kierunki  
**HUMANISTYCZNE  
I Z ZAKRESU SZTUKI**

Archeologia  
Dziennikarstwo i komunikacja społeczna  
Edukacja artystyczna w zakresie sztuki muzycznej  
Filologia angielska  
Filologia germańska  
Filologia polska  
Filologia rosyjska  
Filozofia  
Grafika  
Historia  
Jazz i muzyka rozrywkowa  
Komunikacja międzykulturowa  
Kulturoznawstwo  
Lingwistyka stosowana  
Logopedia z nauczaniem języka polskiego jako obcego  
Malarstwo  
Media, Visual and Social Communication  
Nauczanie języków obcych – język angielski i rosyjski  
Sztuki wizualne  
Turystyka historyczna i kulturowa

# ARCHEOLOGIA

I stopnia, stacjonarne

## PRZEDMIOT OBOWIĄZKOWY P/R

język polski

## Przedmiot dodatkowy P/R

jeden z: geografia, historia

## Kryterium dodatkowe P/R

język obcy nowożytny

Kontynuuj na studiach II stopnia

**Studia archeologiczne** to odkrywanie świata, naszego wspólnego dziedzictwa, a czasem także ocalanie go i przywracanie tego, co zapomniane. Studia przygotowują również do pracy terenowej poprzez udział studentów w badaniach wykopaliskowych, nieinwazyjnych oraz powierzchniowych, prowadzonych zarówno na terenie Polski, jak i za granicą.

Studenci Uniwersytetu Rzeszowskiego odbywają zajęcia w zespołach badawczych.

W 2017 roku jeden z takich zespołów odkrył jedyną w Polsce amforę grecką ze stanowiska datowanego na VII-V w. p. n. e.



eksploracja pochówku z XI-XII w.



# DZIENNIKARSTWO I KOMUNIKACJA SPOŁECZNA

I stopnia, stacjonarne

## PRZEDMIOT OBOWIĄZKOWY P/R

język polski

## Przedmiot dodatkowy P/R

jeden z: geografia, historia, wiedza o społeczeństwie

## Kryterium dodatkowe P/R

język obcy nowożytny

Kontynuuj na studiach II stopnia

Dołącz do ekipy studenckiej



# EDUKACJA ARTYSTYCZNA W ZAKRESIE SZTUKI MUZYCZNEJ

I stopnia, stacjonarne

## PRZEDMIOT OBOWIĄZKOWY P/-

jeden przedmiot wskazany przez kandydata  
zdawany na egzaminie maturalnym

## Egzamin wstępny\*

sprawdzian dyspozycji słuchowych,  
głosowych i manualnych, gra na instrumencie

## Kryterium dodatkowe P/R

język obcy nowożytny

Kontynuuj na studiach II stopnia

Studia przygotowują do podjęcia pracy w charakterze nauczyciela,  
dyrygenta i animatora życia muzycznego w różnego rodzaju  
instytucjach kultury.



Z łatwością poznajesz nowe języki,  
chcesz, by język nie stanowił dla Ciebie granic,  
a może masz w sobie pasję nauczyciela ...

**... FILOLOGIA JEST DLA CIEBIE**

**KONTYNUUJ  
Z NAMI** studia  
na II stopniu

## FILOLOGIA ANGIELSKA

I stopnia, stacjonarne/niestacjonarne

### PRZEDMIOT OBOWIĄZKOWY

P/R/matura dwujęzyczna

język angielski

### Kryterium dodatkowe P/R

język polski

## FILOLOGIA GERMAŃSKA

I stopnia, stacjonarne

### PRZEDMIOT OBOWIĄZKOWY P/R

jeden z: język niemiecki,  
inny język obcy nowożytny

### Kryterium dodatkowe

ocena ze świadectwa ukończenia szkoły średniej\*  
z jednego z następujących przedmiotów:  
język obcy nowożytny, język polski, historia,  
wiedza o społeczeństwie

## FILOLOGIA POLSKA

I stopnia, stacjonarne

### PRZEDMIOT OBOWIĄZKOWY P/R

język polski

### Przedmiot dodatkowy P/R

historia

### Kryterium dodatkowe P/R

język obcy nowożytny

## FILOLOGIA ROSYJSKA

I stopnia, stacjonarne

### Przedmiot obowiązkowy P/R

język obcy nowożytny

### Przedmiot dodatkowy P/R

język polski

### Kryterium dodatkowe P/R

inny przedmiot wskazany przez kandydata  
zdawany na egzaminie maturalnym



# FILOZOFIA

I stopnia, stacjonarne

## PRZEDMIOT OBOWIĄZKOWY P/R

dowolny przedmiot zdawany na egzaminie maturalnym, inny niż wskazany jako przedmiot dodatkowy oraz jako kryterium dodatkowe

## Przedmiot dodatkowy P/R

język obcy nowożytny

## Kryterium dodatkowe P/R

matematyka

Kontynuuj na studiach II stopnia

„**Filozofia** jest próbą odpowiedzi na pytanie, co jest prawdziwe i ważne, opartą na racjonalnym namyśle nad rzeczywistością i użyciu argumentów, w miejsce mitu, tradycji, prorocत्व, obyczajów, czy zwykłych przesądów”.

**Richard Popkin**

# GRAFIKA

jednolite studia magisterskie, stacjonarne

## PODSTAWĄ PRZYSTĄPIENIA

do postępowania kwalifikacyjnego jest posiadanie świadectwa maturalnego lub innego dokumentu uprawniającego do podjęcia jednolitych studiów magisterskich

## Egzamin wstępny\*

portfolio i rozmowa kwalifikacyjna

## Kryterium dodatkowe P/R

język obcy nowożytny

Jeśli chcesz dysponować nie tylko wiedzą, ale przede wszystkim rozległymi umiejętnościami m.in. z zakresu: grafiki warsztatowej, projektowania, rysunku, malarstwa, grafiki 3d, multimediami, to kierunek **Grafika jest dla Ciebie!**

Absolwenci kierunku **Grafika** to nie tylko artyści, lecz także rzemieślnicy, którzy mogą zatrudnić się w prawie każdym sektorze gospodarczym.







## JAZZ I MUZYKA ROZRYWKOWA

I stopnia, stacjonarne

### PODSTAWĄ PRZYSTĄPIENIA

do postępowania kwalifikacyjnego jest posiadanie świadectwa maturalnego

### Egzamin wstępny\*

rozmowa kwalifikacyjna, sprawdzian dyspozycji słuchowych oraz:

- specjalność: wykonawstwo instrumentalne egzamin z gry na instrumencie
- specjalność: wykonawstwo wokalne egzamin wokalny

Kontynuuj na studiach II stopnia

Zajęcia indywidualne, zespołowe, wiele ciekawych projektów i koncertów - to wszystko czeka na Ciebie na kierunku **Jazz i muzyka rozrywkowa**.

## HISTORIA

I stopnia, stacjonarne

### PRZEDMIOT OBOWIĄZKOWY P/R

język polski

### Przedmiot dodatkowy P/R

jeden z: geografia, historia, wiedza o społeczeństwie

### Kryterium dodatkowe P/R

język obcy nowożytny

Kontynuuj na studiach II stopnia

Chcesz poznać dzieje Polski i świata od czasów najdawniejszych po współczesne w połączeniu z ogólną wiedzą z obszaru nauk humanistycznych? Wybierz kierunek **Historia** o specjalności: nauczycielska w zakresie nauczania historii i wiedzy o społeczeństwie lub archiwistyka.



Ten unikatowy kierunek humanistyczny daje umiejętności niezbędne do tego, by odnaleźć się i skutecznie działać w środowisku wielokulturowym.

Jeśli marzy Ci się kariera w jednostkach dyplomacji kulturalnej i publicznej, obejmujących współpracę w zakresie kultury, edukacji, nauki i informacji czy wymiany młodzieży lub w kulturowych jednostkach i firmach rozwijających współpracę z zagranicznymi i krajowymi instytucjami, ośrodkami, organizacjami pozarządowymi oraz mediami za granicą, to ten kierunek jest dla Ciebie!

## KOMUNIKACJA MIĘDZYKULTUROWA

I stopnia, stacjonarne

### PRZEDMIOT OBOWIĄZKOWY P/R

język polski

### Kryterium dodatkowe P/R

język obcy nowożytny

Kontynuuj na studiach II stopnia

## KULTUROZNAWSTWO

I stopnia, stacjonarne

### PRZEDMIOT OBOWIĄZKOWY P/R

język polski

### Przedmiot dodatkowy P/R

jeden z: geografia, historia,  
wiedza o społeczeństwie

### Kryterium dodatkowe P/R

język obcy nowożytny

Kontynuuj na studiach II stopnia

Chcesz pracować w branży kreatywnej?  
Zdobądź odpowiednie zaplecze  
kulturoznawcze na UR!

# LINGWISTYKA STOSOWANA

I stopnia, stacjonarne

## Przedmiot obowiązkowy P/R

język angielski

## Przedmiot dodatkowy P/R

język niemiecki lub inne możliwości kwalifikacji\*

## Kryterium dodatkowe P/R

język polski

Kontynuuj na studiach II stopnia

# LOGOPEDIA Z NAUCZANIEM JĘZYKA POLSKIEGO JAKO OBCEGO

I stopnia, stacjonarne

## PRZEDMIOT OBOWIĄZKOWY P/R

język polski

## Egzamin wstępny\*

sprawdzenie praktyczne motoryki narządów artykulacyjnych, wyrazistości i prawidłowości artykulacji, wydolności głosowej, tempa i płynności mówienia, badanie orientacyjne słuchu oraz test paronimów

## Kryterium dodatkowe P/R

język obcy nowożytny

Studia na kierunku **Logopedia z nauczaniem języka polskiego jako obcego** dają ich absolwentom możliwość znalezienia pracy m.in. jako nauczyciel wspomagający w szkołach, przedszkolach, żłobkach, a także jako nauczyciel języka polskiego jako obcego.



# MALARSTWO

jednolite studia magisterskie, stacjonarne

## PODSTAWĄ PRZYSTĄPIENIA

do postępowania kwalifikacyjnego jest posiadanie świadectwa maturalnego lub innego dokumentu uprawniającego do podjęcia jednolitych studiów magisterskich

## Egzamin wstępny\*

portfolio i rozmowa kwalifikacyjna

## Kryterium dodatkowe P/R

język obcy nowożytny

Absolwenci kierunku **Malarstwo** to nie tylko artyści, lecz także fachowcy, którzy mogą się zatrudnić w prawie każdym sektorze gospodarczym. Absolwent może współpracować z instytucjami i przedsiębiorstwami, którym zależy na oryginalnej promocji oraz reklamie. Kreatywni absolwenci kierunku malarstwo znajdują zatrudnienie w szeroko rozumianej przestrzeni kulturalnej na rynku nie tylko lokalnym, ale i międzynarodowym.

# MEDIA, VISUAL AND SOCIAL COMMUNICATION

I stopnia, stacjonarne - studia odpłatne

## PRZEDMIOT OBOWIĄZKOWY

**P/R/matura dwujęzyczna**

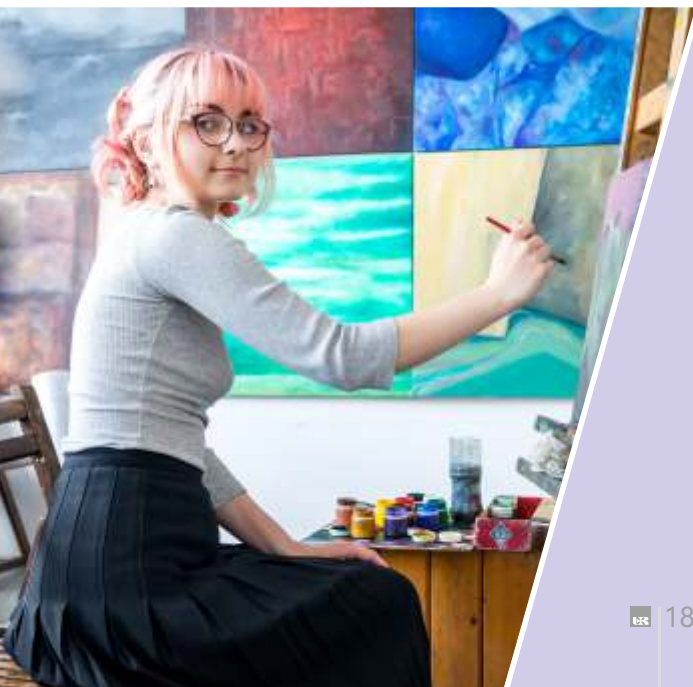
język angielski

## Kryterium dodatkowe P/R

język polski

dla cudzoziemców język ojczysty, w przypadku gdy językiem ojczystym będzie język angielski, wówczas pod uwagę będzie brany inny język obcy

Kierunek (prowadzony w j.angielskim) oferuje zróżnicowany program nauczania, obejmujący zarówno zajęcia teoretyczne, praktyczne warsztaty, jak i projekty badawcze.





## NAUCZANIE JĘZYKÓW OBCYCH – JĘZYK ANGIELSKI I ROSYJSKI

jednolite studia magisterskie, stacjonarne

### PRZEDMIOT OBOWIĄZKOWY

**P/R/matura dwujęzyczna**

język angielski

**Kryterium dodatkowe P/R**

język polski

Studia przygotowują do zawodu nauczyciela, prowadząc do uzyskania uprawnień do nauczania dwóch przedmiotów – języka angielskiego i języka rosyjskiego - na wszystkich etapach edukacji.

## SZTUKI WIZUALNE

I stopnia, stacjonarne

### PODSTAWĄ PRZYSTĄPIENIA

do postępowania kwalifikacyjnego jest posiadanie świadectwa maturalnego lub innego dokumentu uprawniającego do podjęcia studiów

### Egzamin wstępny\*

portfolio, rozmowa kwalifikacyjna

### Kryterium dodatkowe P/R

język obcy nowożytny

Kontynuuj na studiach II stopnia

Jeśli chciałbyś zostać specjalistą z zakresu sztuk plastycznych, animatorem widowisk artystycznych, animatorem teatralnym lub plastycznym, kreatorem działań plastycznych i teatralnych, kierunek **Sztuki wizualne** jest dla Ciebie!

**Turystyka historyczna i kulturowa** to kierunek dla odkrywców i poszukiwaczy przygód oraz tych, którzy chcieliby swoją pasją zarażać innych.

Jeśli chcesz poznać Rzeszów i inne miasta Polski, kochasz podróże i nie lubisz siedzieć w miejscu,

**wyberz Turystykę historyczną i kulturową**

# TURYSTYKA HISTORYCZNA I KULTUROWA

I stopnia, stacjonarne

## PRZEDMIOT OBOWIĄZKOWY P/R

język polski

## Przedmiot dodatkowy P/R

jeden z: geografia, historia,  
wiedza o społeczeństwie

## Kryterium dodatkowe P/R

język obcy nowożytny

Kontynuuj na studiach II stopnia





Poznaj zasady  
rekrutacji na kierunki  
**MEDYCZNE  
I NAUK O ZDROWIU**

Analityka medyczna  
Dietetyka  
Elektroradiologia  
Fizjoterapia  
Kierunek lekarski w j.polskim  
Kierunek lekarski w j.angielskim  
Pielęgniarstwo  
Położnictwo  
Ratownictwo medyczne  
Turystyka i rekreacja  
Wychowanie fizyczne  
Zdrowie publiczne

# ANALITYKA MEDYCZNA

jednolite studia magisterskie, stacjonarne

## Przedmiot obowiązkowy P/R

**biologia oraz chemia**

**ewentualnie: matematyka,**

**fizyka/fizyka z astronomią, informatyka**

przy czym jednym z dwóch wybranych przedmiotów musi być biologia lub chemia

## Kryterium dodatkowe P/R

język obcy nowożytny

Jeśli chcesz zostać diagnostą laboratoryjnym i wykonywać badania z zakresu m.in. hematologii, mikrobiologii, genetyki, immunologii...

... **WYBIERZ KIERUNEK ANALITYKA MEDYCZNA**

# DIETETYKA

I stopnia, stacjonarne/niestacjonarne

## Przedmiot obowiązkowy P/R

**jeden z: biologia, matematyka**

## Przedmiot dodatkowy P/R

**jeden z: chemia, matematyka,**

**fizyka/fizyka z astronomią**

uwaga: matematyka może być brana pod uwagę jako przedmiot dodatkowy tylko w przypadku, gdy biologia jest przedmiotem obowiązkowym

Kontynuuj na studiach II stopnia

Jeśli chciałbyś zrozumieć sens popularnego powiedzenia „Jesteś tym, co jesz” ...

... **WYBIERZ KIERUNEK DIETETYKA**

**Pamiętaj, prawidłowe żywienie podstawą zdrowego organizmu.**







## ELEKTORADIOLOGIA

I stopnia, stacjonarne

### PRZEDMIOT OBOWIĄZKOWY P/R

jeden z: biologia, matematyka lub  
jeden z: biologia, matematyka i wyniki  
egzaminu potwierdzającego kwalifikacje  
w zawodzie technik elektoradiolog

### Przedmiot dodatkowy P/R

jeden z: fizyka/fizyka z astronomią, matematyka  
matematyka może być brana pod uwagę jako przedmiot dodatkowy  
tylko w przypadku, gdy biologia jest przedmiotem obowiązkowym

### Kryterium dodatkowe P/R

fizyka

fizyka może być brana pod uwagę jako kryterium dodatkowe  
tylko w przypadku, kiedy nie jest przedmiotem dodatkowym

Jeśli chcesz kontrolować i obsługiwać aparaturę elektromedyczną  
w zakresie: radiologii, radioterapii, elektrokardiografii (EKG),  
elektroencefalografii (EEG), tomografii komputerowej (TK),  
rezonansu magnetycznego (NMR) oraz audiometrii (pomiar słuchu)

... WYBIERZ KIERUNEK ELEKTROKARDIOLOGIA!

## FIZJOTERAPIA

jednolite studia magisterskie,  
stacjonarne/niestacjonarne

### PRZEDMIOT OBOWIĄZKOWY P/R

jeden z: biologia, matematyka

### Przedmiot dodatkowy P/R

jeden z: chemia, matematyka,  
fizyka/fizyka z astronomią

matematyka może być brana pod uwagę jako przedmiot  
dodatkowy tylko w przypadku, gdy biologia jest przedmiotem  
obowiązkowym

## KIERUNEK LEKARSKI

jednolite studia magisterskie,  
stacjonarne/niestacjonarne

### PRZEDMIOT OBOWIĄZKOWY -/R

biologia oraz jeden z: chemia,  
fizyka/fizyka z astronomią, matematyka  
o przyjęcie na kierunek mogą ubiegać się osoby, które w postępowaniu  
rekrutacyjnym uzyskały nie mniej niż 80 pkt rankingowych z każdego  
wymaganego przedmiotu obowiązkowego

### Kryterium dodatkowe P/R

język obcy nowożytny

## KIERUNEK LEKARSKI

jednolite studia magisterskie,  
stacjonarne – studia płatne

### PRZEDMIOT OBOWIĄZKOWY P/R

jeden z: biologia, chemia

### Przedmiot dodatkowy P/R

jeden z: matematyka, fizyka/fizyka  
z astronomią, inny pokrewny przedmiot  
jeden z dwóch przedmiotów niewybrany jako przedmiot obowiązkowy  
może zostać przedmiotem dodatkowym

### Kryterium dodatkowe P/R

język obcy nowożytny

Wymagane jest udokumentowanie znajomości języka angielskiego  
na poziomie minimum B2



## STÓŁ MULTIMEDIALNY

Wirtualny stół, na ekranie którego wyświetla się ciało człowieka, a specjalne funkcje pozwalają podglądać szczegóły różnych układów czy narządów.

Jest wyposażony w dotykowy ekran, na którym wyświetla się wirtualny pacjent. Podczas zajęć można zobaczyć z dużą dokładnością, jak zbudowany jest szkielet czy mięśnie człowieka, ustawiać poszczególne warstwy i wirtualnie "pogrzebać" w zakamarkach ludzkiego ciała, przekonać się, jak w stosunku do siebie ułożone są poszczególne organy.





## PIELĘGNIARSTWO

I stopnia, stacjonarne

### PRZEDMIOT OBOWIĄZKOWY P/R

biologia

### Przedmiot dodatkowy P/R

jeden z: chemia, fizyka/fizyka z astronomią, geografia, matematyka

Kontynuuj na studiach II stopnia

## POŁOŻNICTWO

I stopnia, stacjonarne

### PRZEDMIOT OBOWIĄZKOWY P/R

biologia

### Przedmiot dodatkowy P/R

jeden z: chemia, fizyka/fizyka z astronomią, matematyka

### Kryterium dodatkowe P/R

język obcy nowożytny

Kontynuuj na studiach II stopnia

# RATOWNICTWO MEDYCZNE

I stopnia, stacjonarne/niestacjonarne

## CENTRUM SYMULACJI MEDYCZNEJ

W Centrum Symulacji Medycznej prowadzone są zajęcia dydaktyczne na etapie przedklinicznym z wykorzystaniem symulacji medycznej. Symulacja medyczna jest przybliżeniem rzeczywistości klinicznej, wymagającym od studentów podejmowania odpowiednich czynności wobec zmieniających się warunków oraz pojawiających się problemów, w taki sam sposób, jak w realnych okolicznościach. Pomaga w lepszym przygotowaniu studentów do wejścia w realne środowisko kliniczne i kontakt z prawdziwym pacjentem.

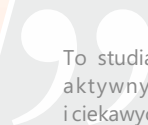
### PRZEDMIOT OBOWIĄZKOWY P/R

jeden z: biologia, matematyka  
lub jeden z: biologia lub matematyka  
i wyniki egzaminu potwierdzającego kwalifikacje  
w zawodzie ratownik medyczny

### Przedmiot dodatkowy P/R

chemia lub fizyka lub wyniki egzaminu potwierdzającego  
kwalifikacje w zawodzie ratownik medyczny





To studia dla osób dynamicznych, aktywnych, pełnych pomysłów i ciekawych świata.

Absolwenci **Turystyki i rekreacji** to przyszli menedżerowie, piloci wycieczek, rezydenci, animatorzy, agenci, organizatorzy, instruktorzy i trenerzy o szerokich kompetencjach zawodowych.

## **TURYSTYKA I REKREACJA**

I stopnia, stacjonarne/niestacjonarne

### **PRZEDMIOT OBOWIĄZKOWY P/R**

język polski

### **Kryterium dodatkowe**

geografia – ocena na świadectwie ukończenia szkoły średniej  
kandydat może uzyskać dodatkowe punkty po przedłożeniu udokumentowanych osiągnięć\*

Kontynuuj na studiach II stopnia

# WYCHOWANIE FIZYCZNE

I stopnia, stacjonarne/niestacjonarne

## PRZEDMIOT OBOWIĄZKOWY P/R

język polski

### Egzamin wstępny\*

sprawdzian praktyczny oceniający  
sprawność fizyczną – pływanie  
lub wielostopniowy  
bieg wahadłowy

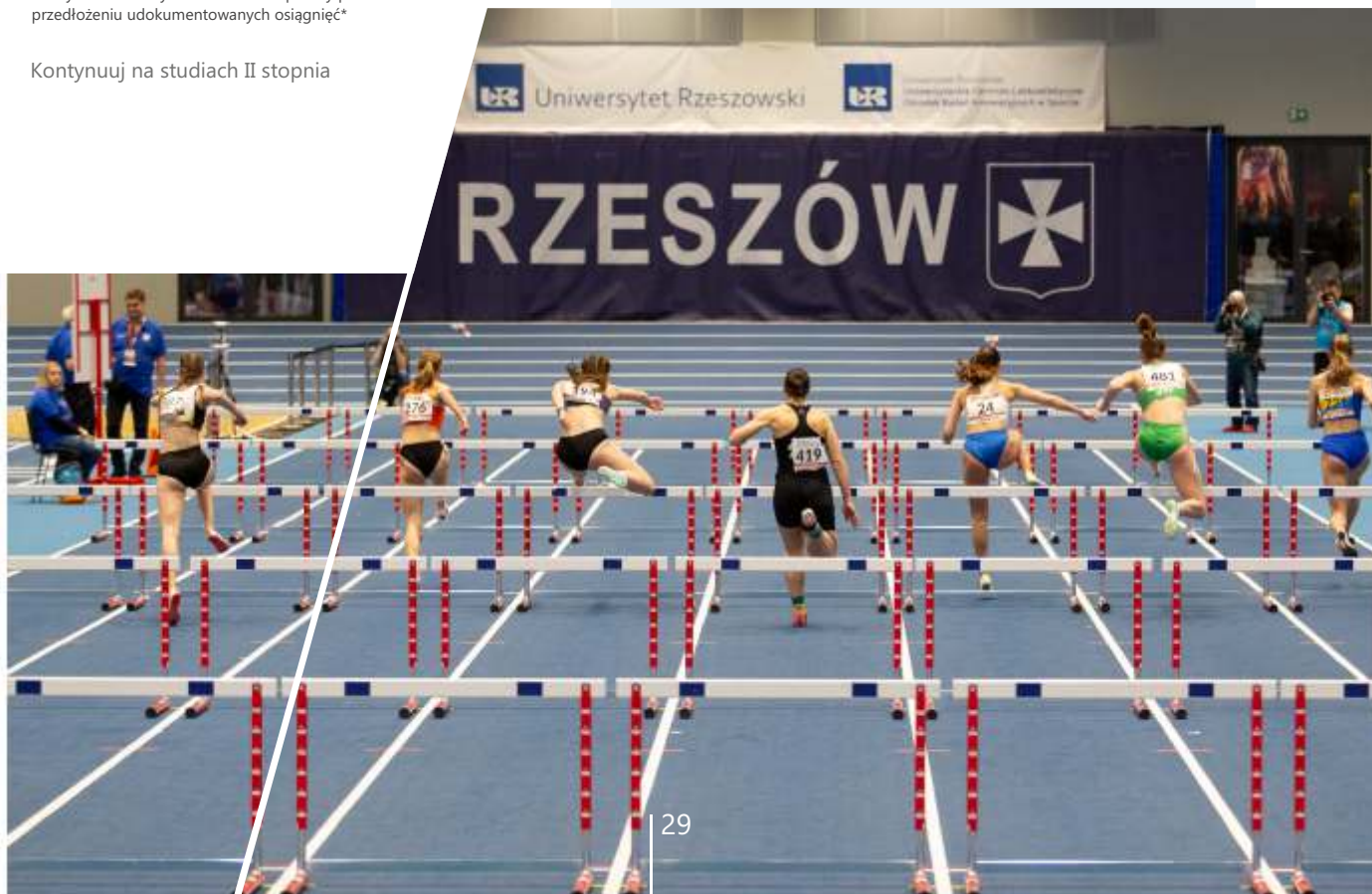
### Kryterium dodatkowe

biologia – ocena na świadectwie  
ukończenia szkoły średniej  
kandydat może uzyskać dodatkowe punkty po  
przedłożeniu udokumentowanych osiągnięć\*

Kontynuuj na studiach II stopnia

Uniwersytet Rzeszowski posiada Uniwersyteckie Centrum Lekkoatletyczne Ośrodek Badań Innowacyjnych w Sporcie.

To kompleksowa hala lekkoatletyczna o łącznej powierzchni 7 318,51 m<sup>2</sup>, z rozbudowaną bazą treningową, która tworzy doskonałe warunki treningowe oraz jest miejscem, gdzie rozgrywane są zawody sportowe na poziomie ogólnokrajowym i międzynarodowym.





## ZDROWIE PUBLICZNE

I stopnia, stacjonarne/niestacjonarne

### PRZEDMIOT OBOWIĄZKOWY P/R

jeden z: biologia, matematyka

### Przedmiot dodatkowy P/R

jeden z: chemia, matematyka,  
fizyka/fizyka z astronomią  
przy czym matematyka może być brana  
pod uwagę, jeśli biologia jest przedmiotem obowiązkowym

Kontynuuj na studiach II stopnia

”Zastanawiacie się, jaką pracę można podjąć po tych studiach? Czekają na Was stanowiska kierownicze i stanowiska samodzielne w programach ochrony zdrowia, promocji zdrowia, a także stanowiska w jednostkach administracyjnych opieki zdrowotnej (publicznej i prywatnej), inspekcji sanitarnej i jednostkach świadczących usługi zdrowotne, sanatoriach, przemyśle farmaceutycznym i medycznym, organizacjach zajmujących się polityką społeczną i zdrowotną.





Poznaj zasady  
rekrutacji na kierunki  
**PRZYRODNICZE  
I ŚCISŁE**

Agroleśnictwo  
Architektura krajobrazu  
Bezpieczeństwo i certyfikacja żywności  
Biologia  
Biotechnologia  
Informatyka  
Informatyka i ekonometria  
Inżynieria materiałowa  
Logistyka w sektorze rolno-spożywczym  
Matematyka  
Mechatronika  
Menedżer rozwoju produktu  
Nanotechnologia  
Ochrona środowiska  
Odnawialne źródła energii  
i gospodarka odpadami  
Optometria  
Rolnictwo  
Systemy diagnostyczne w medycynie  
Technologia żywności i żywienie człowieka



## AGROLEŚNICTWO

I stopnia, inżynierskie, stacjonarne

### Przedmiot obowiązkowy P/R

matematyka

### Przedmiot dodatkowy P/R

jeden z: biologia, chemia, fizyka, geografia

### Kryterium dodatkowe P/R

język obcy nowożytny

Gospodarka agroleśna jest od dawna stosowana w wielu krajach europejskich, zwłaszcza w Hiszpanii czy Portugalii. Połączenie rolnictwa, leśnictwa, ogrodnictwa i produkcji zwierzęcej przynosi wiele korzyści w kontekście ekologii, urozmaicenia krajobrazu czy ochrony różnorodności biologicznej. Stąd potrzeba kształcenia specjalistów, gotowych sprostać wymaganiom **nowoczesnej gospodarki agroleśnej**.

## ARCHITEKTURA KRAJOBRAZU

I stopnia, inżynierskie, stacjonarne/niestacjonarne

### Przedmiot obowiązkowy P/R

matematyka

### Przedmiot dodatkowy P/R

jeden z: biologia, chemia, fizyka, geografia  
i/lub wyniki egzaminu potwierdzającego kwalifikacje  
w zawodzie technik architektury krajobrazu

### Kryterium dodatkowe P/R

język obcy nowożytny

Kontynuuj na studiach II stopnia

Możliwości zawodowej aktywności **architekta krajobrazu** są szerokie – służby ochrony przyrody, zabytków, pracownice projektowe, administracja państwowa i samorządowa, firmy wykonawcze zakładające tereny zieleni i je utrzymujące.

# BEZPIECZEŃSTWO I CERTYFIKACJA ŻYWNOCİ

I stopnia, inżynierskie, stacjonarne

## PRZEDMIOT OBOWIĄZKOWY P/R

jeden z: biologia, chemia, matematyka,  
fizyka/fizyka z astronomią

## Przedmiot dodatkowy P/R

język obcy nowożytny

## Kryterium dodatkowe P/R

język polski

Podczas studiów dowiesz się m.in., jakie wymogi stawiane są żywności ekologicznej, tradycyjnej czy regionalnej oraz jak produkować żywność zgodnie z wymogami prawa, uzyskujesz też informacje na temat międzynarodowych systemów dotyczących zarządzania jakością w łańcuchu żywnościowym oraz różnych systemów certyfikacyjnych.





## BIOLOGIA

I stopnia, stacjonarne/niestacjonarne

### PRZEDMIOT OBOWIĄZKOWY P/R

jeden z: biologia, chemia, fizyka lub jeden z: biologia, chemia, fizyka oraz wyniki egzaminu lub egzaminów potwierdzających kwalifikacje w zawodzie lub egzaminów zawodowych: technik analityk, technik chemik, technik rolnik, technik ogrodnik, technik weterynarii, technik ochrony środowiska, technik leśnik

### Przedmiot dodatkowy P/R

jeden z: matematyka, geografia, język obcy nowożytny

### Kryterium dodatkowe P/R

przedmiot, który nie został wskazany jako przedmiot obowiązkowy i przedmiot dodatkowy

Kontynuuj na studiach II stopnia

## BIOTECHNOLOGIA

I stopnia, inżynierskie, stacjonarne

### PRZEDMIOT OBOWIĄZKOWY P/R

jeden z: biologia, chemia

### Przedmiot dodatkowy P/R

matematyka i/lub wyniki egzaminu lub egzaminów potwierdzających kwalifikacje w zawodzie lub egzaminów zawodowych technik analityk

### Kryterium dodatkowe P/R

język obcy nowożytny

Kontynuuj na studiach II stopnia

# INFORMATYKA

I stopnia, inżynierskie, stacjonarne

## PRZEDMIOT OBOWIĄZKOWY P/R

matematyka

## Przedmiot dodatkowy P/R

informatyka lub jeden egzamin pisemny potwierdzający kwalifikacje zawodowe lub w zawodzie spośród poniższych: INF.03, INF.04, EE.09, E.14

## Kryterium dodatkowe P/R

język angielski

Kontynuuj na studiach II stopnia

# INFORMATYKA I EKONOMETRIA

I stopnia, inżynierskie, stacjonarne

## PRZEDMIOT OBOWIĄZKOWY P/R

matematyka

## Przedmiot dodatkowy P/R

informatyka

## Kryterium dodatkowe P/R

język obcy nowożytny

Absolwent kierunku **Informatyka i ekonometria** posiada kompetencje z dwóch zakresów (informatyki i ekonometrii), a jego główną zaletą jest wyróżniająca go wśród osób z przygotowaniem ekonomicznym umiejętność kreatywnego używania narzędzi i technologii informatycznych, rozumienie specjalistycznego języka informatyków i specyfiki większości problemów natury informatycznej, z jakimi zetknie się w swojej pracy. Z drugiej strony, w grupie specjalistów z branży IT będzie odznaczał się wysokim poziomem rozumienia zagadnień z zakresu finansów czy inżynierii danych.



# INŻYNIERIA MATERIAŁOWA

I stopnia, inżynierskie, stacjonarne

## PRZEDMIOT OBOWIĄZKOWY P/R

matematyka

## Przedmiot dodatkowy P/R

jeden z: chemia, fizyka, informatyka

## Kryterium dodatkowe P/R

język obcy nowożytny

Kontynuuj na studiach II stopnia

Studia na kierunku **Inżynieria materiałowa** umożliwiają zdobycie wiedzy z zakresu wytwarzania, przetwarzania i badania nowoczesnych materiałów inżynierskich stosowanych w przemyśle lotniczym, motoryzacyjnym, elektronicznym itp.

## Scanning Electron Microscope

(Skaningowy Mikroskop Elektronowy)

Pozwala na wykonanie zdjęć mikroskopowych w powiększeniach sięgających 1 000 000x. Jest używany w celu określenia defektów oraz grubości poszczególnych warstw. Wyposażony jest także w moduł do litografii elektronicznej oraz działą jonowe.



## ToF SIMS

(Time of Flight Secondary Ion Mass Spectrometry, Spektrometr mas jonów wtórnych)

Urządzenie pozwala określić jakość oraz grubość wytworzonych wcześniej warstw. Badanie polega na pomiarze czasu przelotu wzbudzonych jonów między próbką a detektorem.

# LOGISTYKA W SEKTORZE ROLNO-SPOŻYWCZYM

I stopnia, inżynierskie, stacjonarne

## PRZEDMIOT OBOWIĄZKOWY P/R

jeden z: język obcy nowożytny,  
język polski, matematyka

## Przedmiot dodatkowy P/R

jeden z: biologia, fizyka, geografia

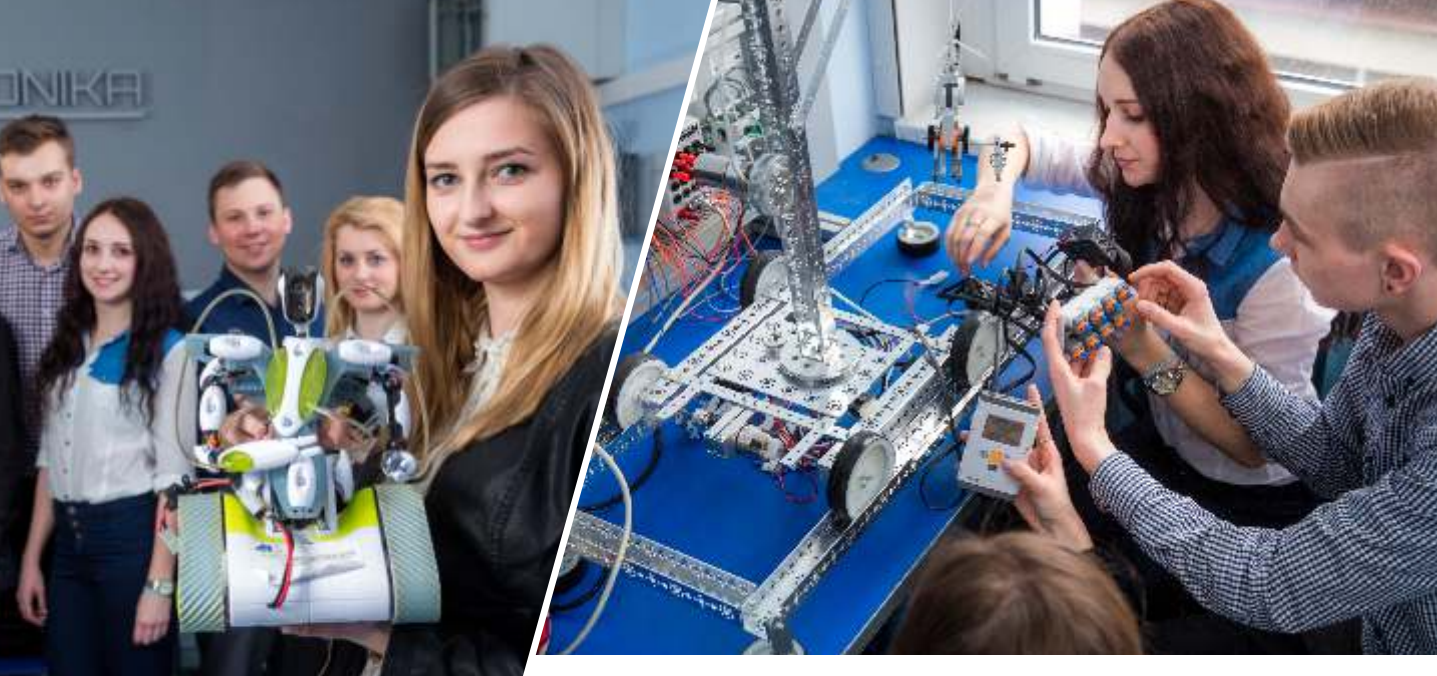
## Kryterium dodatkowe P/R

jeden przedmiot, który nie został wskazany jako przedmiot obowiązkowy i dodatkowy

Kontynuuj na studiach II stopnia

Studia na tym kierunku to propozycja dla osób, które chcą wiązać swoją przyszłość zawodową z branżą rolno-spożywczą i pragną poznać zasady produkcji rolnej i przetwórstwa w kontekście realizacji procesów logistycznych.





## SKN Mechatroniki „MECHATRON”

Koło Naukowe MECHATRON – SEP jest kołem zrzeszającym studentów z kierunków Mechatronika, Inżynieria materiałowa, Informatyka Uniwersytetu Rzeszowskiego. Do koła należą studenci, którzy poszukują wyzwań oraz innowacji z zakresu dziedzin technicznych. Główne zadania koła to rozwijanie i kształtowanie wiedzy i umiejętności praktycznych studentów, wykonywanie projektów naukowych, organizowanie i uczestnictwo w kursach, konferencjach oraz innych tego typu aktywnościach.

Koło współpracuje również ze Stowarzyszeniem Elektryków Polskich (SEP) jak i Polskim Towarzystwem Informatycznym (PTI). Członkowie mogą starać się o wyjazdy naukowe (konferencje, konkursy) z ramienia koła, mają możliwość tworzenia ciekawych projektów w grupie lub indywidualnie, mogą korzystać z sali koła, w której znajdują większość potrzebnego zaplecza technicznego (drukarka 3D, zestaw śrubokrętów, lutownica, zasilacze laboratoryjne, generatory sygnałów, analizator stanów logicznych, przewody, mikrokontrolery, rezystory, kondensatory, kamera 360 stopni, gogle VR, gogle FPV itp.).

## MECHATRONIKA

I stopnia, inżynierskie, stacjonarne/niestacjonarne

**Przedmiot obowiązkowy P/R**  
matematyka

**Przedmiot dodatkowy P/R**  
jeden z: fizyka, informatyka

**Kryterium dodatkowe P/R**  
język obcy nowożytny

Kontynuuj na studiach II stopnia



# MATEMATYKA

I stopnia, stacjonarne

## Przedmiot obowiązkowy P/R

matematyka

## Kryterium dodatkowe P/R

język obcy nowożytny

Kontynuuj na studiach II stopnia

**Studia matematyczne rozwijają analityczne myślenie, pozwalają zdobyć praktyczne umiejętności i konkurencyjną pozycję na rynku pracy.**

# MENEDŻER ROZWOJU PRODUKTU

I stopnia, inżynierskie, stacjonarne

## Przedmiot obowiązkowy P/R

matematyka

## Przedmiot dodatkowy P/R

jeden z: chemia, fizyka, geografia, historia, informatyka, język obcy nowożytny, wiedza o społeczeństwie

## Kryterium dodatkowe P/R

język polski

Głównym założeniem kierunku jest wykształcenie specjalistów dla branży spożywczej i suplementów diety, a także dla branży kosmetycznej, w tym szczególnie biokosmetyków.





## MBE - Molecular Beam Epitaxy

(Epitaksja z wiązki molekularnej)

Urządzenie pozwala wytwarzać cienkowarstwowe struktury półprzewodnikowe na bazie pierwiastków z grup III-V oraz II-VI. Jest to najważniejsze urządzenie Centrum Mikroelektroniki i Nanotechnologii. Wytworzone struktury następnie są poddawane badaniom pod kątem właściwości fizycznych oraz elektrycznych w naszych laboratoriach.

## NANOTECHNOLOGIA

I stopnia, inżynierskie, stacjonarne

### Przedmiot obowiązkowy P/R

matematyka

### Przedmiot dodatkowy P/R

jeden z: chemia, fizyka, informatyka

### Kryterium dodatkowe P/R

język obcy nowożytny

# OCHRONA ŚRODOWISKA

I stopnia, inżynierskie, stacjonarne/niestacjonarne

## PRZEDMIOT OBOWIĄZKOWY P/R

jeden z: biologia, chemia, matematyka, fizyka/fizyka z astronomią

## Przedmiot dodatkowy P/R

jeden z: biologia, chemia, fizyka, geografia, informatyka, matematyka, wiedza o społeczeństwie

pod uwagę brany jest przedmiot, który nie został wskazany jako przedmiot obowiązkowy

## Kryterium dodatkowe P/R

przedmiot, który nie został wskazany jako przedmiot obowiązkowy i przedmiot dodatkowy

Kontynuuj na studiach II stopnia

Studenci poznają najnowocześniejsze metody oceny stanu ekologicznego środowiska, systemy monitoringu środowiska oraz zasady zarządzania zasobami przyrody.

Nabędą wiedzę i umiejętności z zakresu m.in. ekologii roślin i zwierząt, ekologii krajobrazu, grafiki inżynierskiej, geograficznych systemów informacyjnych (GIS), planowania przestrzennego, podstaw geodezji, projektowania korytarzy ekologicznych czy środowiskowych aspektów korzystania ze źródeł energii odnawialnej.

# ODNAWIALNE ŹRÓDŁA ENERGII I GOSPODARKA ODPADAMI

I stopnia, inżynierskie, stacjonarne/niestacjonarne

## PRZEDMIOT OBOWIĄZKOWY P/R

jeden z: biologia, chemia, matematyka, fizyka/fizyka z astronomią, geografia

## Przedmiot dodatkowy P/R

język polski i/lub wyniki egzaminu lub egzaminów potwierdzających kwalifikacje w zawodzie lub egzaminów zawodowych: technik energetyk, technik urządzeń i systemów energetyki odnawialnej, operator maszyn i urządzeń w gospodarce odpadami, pracownik pomocniczy w gospodarce odpadami, technik gospodarki odpadami, technik ochrony środowiska

## Kryterium dodatkowe P/R

język obcy nowożytny

Kontynuuj na studiach II stopnia

Jeśli jesteś zainteresowany pracą w przedsiębiorstwach zajmujących się wytwarzaniem, przetwarzaniem, transportem i obrotem energią lub w przedsiębiorstwach zajmujących się gospodarką odpadami,

to kierunek OZEiGO jest dla Ciebie!





## OPTOMETRIA

I stopnia, inżynierskie, stacjonarne/niestacjonarne

### Przedmiot obowiązkowy P/R

jeden z: biologia, matematyka, fizyka/fizyka z astronomią

### Przedmiot dodatkowy P/R

jeden z: chemia, matematyka, fizyka/fizyka z astronomią i/lub wyniki egzaminów potwierdzających kwalifikacje w zawodzie lub egzaminów zawodowych w zakresie: optyk-mechanik, technik optyk pod uwagę brany jest przedmiot, który nie został wskazany jako przedmiot obowiązkowy

### Kryterium dodatkowe P/R

język obcy nowożytny

**Kierunek ten zapewni nabycie kompetencji niezbędnych do wykonywania w przyszłości autonomicznego zawodu optometrysty, wchodzącego w skład systemu ochrony zdrowia.**

## ROLNICTWO

I stopnia, inżynierskie, stacjonarne/niestacjonarne

### Przedmiot obowiązkowy P/R

jeden z: biologia, chemia, matematyka, fizyka/fizyka z astronomią, geografia

### Przedmiot dodatkowy P/R

język polski

### Kryterium dodatkowe P/R

język obcy nowożytny

Kontynuuj na studiach II stopnia

Absolwenci kierunku są przygotowani do prowadzenia gospodarstwa rolnego oraz do podjęcia pracy w m.in. administracji samorządowej i rządowej związanej z rolnictwem, usługach i doradztwie rolniczym, przedsiębiorstwach zajmujących się skupem i obrotem produktów roślinnych i zwierzęcych, czy do prowadzenia gospodarstw rolnych.

# SYSTEMY DIAGNOSTYCZNE W MEDYCYNIE

I stopnia, inżynierskie, stacjonarne

## Przedmiot obowiązkowy P/R

jeden z: biologia, fizyka, matematyka

## Przedmiot dodatkowy P/R

chemia i/lub wyniki egzaminu lub egzaminów potwierdzających kwalifikacje w zawodzie lub egzaminów zawodowych w zakresie: elektronik, mechatronik, protetyk słuchu, technik elektroniki i informatyki medycznej, technik elektroradiolog, technik szerokopasmowej komunikacji elektronicznej

## Kryterium dodatkowe P/R

język obcy nowożytny

**Systemy diagnostyczne w medycynie** to kierunek studiów, który został przygotowany z myślą o osobach chcących w przyszłości pracować w laboratoriach diagnostycznych oraz służbie zdrowia.



# TECHNOLOGIA ŻYWNOCI I ŻYWIENIE CZŁOWIEKA

I stopnia, inżynierskie, stacjonarne/niestacjonarne

## Przedmiot obowiązkowy P/R

jeden z: biologia, chemia, matematyka, fizyka/fizyka z astronomią

## Przedmiot dodatkowy P/R

język obcy nowożytny i/lub wyniki egzaminu lub egzaminów potwierdzających kwalifikacje w zawodzie lub egzaminów zawodowych: technik żywienia i usług gastronomicznych, technik usług kelnerskich, technik przetwórstwa mleczarskiego, technik technologii żywności

## Kryterium dodatkowe P/R

język polski

Kontynuuj na studiach II stopnia

**Zadaniem technologów żywności** jest sprawowanie pieczy nad bezpieczeństwem produkcji żywności, ocena jakości, certyfikacja, eliminacja zagrożeń bezpieczeństwa oraz ustalane zasad prawidłowego żywienia.





## Koła naukowe

**Na Uniwersytecie Rzeszowskim działa ponad 140 studenckich kół naukowych.**

Każdy zaangażowany student z pasją może wstąpić do koła naukowego, które jest doskonałym miejscem do zdobywania dodatkowej wiedzy i umiejętności pod opieką znakomitych naukowców. Członkowie kół naukowych realizują autorskie projekty, organizują wyjazdy badawcze, uczestniczą w krajowych i międzynarodowych konferencjach naukowych, gdzie mają możliwość prezentacji swoich osiągnięć.

Znanym i popularnym kołem naukowym działającym na Uniwersytecie Rzeszowskim jest **Studenckie Koło Naukowe Browarników**. Celem SKNB jest propagowanie wiedzy na temat procesu warzenia piwa. Podstaw piwowarstwa studenci UR uczą się od lat – w ramach zajęć studenci warzą piwa i przygotowują receptury. Teraz pasjonaci browarnictwa robią to zdecydowanie na większą skalę, czego efektem jest powstanie browaru UwaRzone.

Innym znanym i aktywnie działającym kołem naukowym na Uniwersytecie Rzeszowskim jest **Studenckie Koło Naukowe Przyrodników**. Studenci podjęli działania mające na celu objęcie ochroną stanowiska skrajnie rzadkiego gatunku – szachownicy kostkowatej *Fritillaria meleagris* z kategorią CR (gatunek krytycznie zagrożony) w miejscowości Zaleska Wola. Koło Naukowe Przyrodników realizuje również projekt naukowy pt. „Stawianie wież dla nietoperzy w lasach południowo-wschodniej Polski w ramach projektu Life+Podkowiec Towers”. Misją projektu jest utrzymanie i poprawa stanu ochrony nietoperzy oraz propagowanie aktywnych działań na rzecz ich zachowania.





## Poznaj zasady rekrutacji na kierunki **SPOŁECZNE**

Administracja  
Bezpieczeństwo wewnętrzne  
Ekonomia  
Finanse i rachunkowość  
Nauki o rodzinie  
Pedagogika  
Pedagogika przedszkolna i wczesnoszkolna  
Pedagogika specjalna  
Politologia  
Praca socjalna  
Prawo  
Psychologia  
Socjologia  
Stosunki międzynarodowe  
Zarządzanie państwem



## ADMINISTRACJA

I stopnia, stacjonarne/niestacjonarne

### Przedmiot obowiązkowy P/R

jeden z: historia, język polski,  
wiedza o społeczeństwie

### Przedmiot dodatkowy P/R

geografia

### Kryterium dodatkowe P/R

język obcy nowożytny

Kontynuuj na studiach II stopnia

## BEZPIECZEŃSTWO WEWNĘTRZNE

I stopnia, stacjonarne/niestacjonarne

### Przedmiot obowiązkowy P/R

język polski

### Przedmiot dodatkowy P/R

jeden z: geografia, historia, matematyka,  
wiedza o społeczeństwie

### Kryterium dodatkowe P/R

język obcy nowożytny

Kontynuuj na studiach II stopnia

Kierunek **Bezpieczeństwo wewnętrzne** jest odpowiedzią na wyzwania współczesnego świata. Rosnące zagrożenie terrorystyczne, ataki cybernetyczne, katastrofy komunikacyjne, budowlane czy ekologiczne powodują wzrost zapotrzebowania na specjalistów, którzy potrafią zarządzać w sytuacjach kryzysowych i zadbać o bezpieczeństwo państwa oraz porządku publicznego.



# EKONOMIA

I stopnia, stacjonarne/niestacjonarne

## Przedmiot obowiązkowy P/R

matematyka

## Przedmiot dodatkowy P/R

jeden z: geografia, historia, informatyka,  
język obcy nowożytny, wiedza o społeczeństwie

## Kryterium dodatkowe P/R

język polski

Kontynuuj na studiach II stopnia

# FINANSE I RACHUNKOWOŚĆ

I stopnia, stacjonarne/niestacjonarne

## Przedmiot obowiązkowy P/R

matematyka

## Przedmiot dodatkowy P/R

jeden z: geografia, historia, informatyka,  
język obcy nowożytny, wiedza o społeczeństwie

## Kryterium dodatkowe P/R

język polski

Kontynuuj na studiach II stopnia

Studia przygotowują do pracy w zawodach, które są pożądane na rynku pracy. Nieustająco przybywa nowych firm, a tym samym rośnie zapotrzebowanie na usługi księgowe. Absolwenci **Ekonomii** są przygotowani do podjęcia pracy kierowniczej na różnych szczeblach struktury przedsiębiorstw, banków, firm konsultingowych, instytucji finansowych i ubezpieczeniowych, organizacji non-profit.



„  
Jeśli interesujesz się edukacją i pracą z dziećmi -  
- wybierz jeden z poniższych kierunków:

## NAUKI O RODZINIE

I stopnia, stacjonarne

### Przedmiot obowiązkowy P/R

język polski

### Przedmiot dodatkowy P/R

język obcy nowożytny  
dla kandydatów z egzaminem dojrzałości (stara matura)  
język obcy nowożytny z części pisemnej lub ustnej

### Kryterium dodatkowe P/R

matematyka

## PEDAGOGIKA PRZEDSZKOLNA I WCZESNOSZKOLNA

jednolite studia magisterskie, stacjonarne/niestacjonarne

### Przedmiot obowiązkowy P/R

język polski

### Przedmiot dodatkowy P/R

język obcy nowożytny  
dla kandydatów z egzaminem dojrzałości (stara matura)  
język obcy z części pisemnej lub ustnej

### Kryterium dodatkowe P/R

matematyka

## PEDAGOGIKA

I stopnia, stacjonarne/niestacjonarne

### Przedmiot obowiązkowy P/R

język polski

### Przedmiot dodatkowy P/R

język obcy nowożytny  
dla kandydatów z egzaminem dojrzałości (stara matura)  
język obcy nowożytny z części pisemnej lub ustnej

### Kryterium dodatkowe P/R

matematyka

Kontynuuj na studiach II stopnia

## PEDAGOGIKA SPECJALNA

jednolite studia magisterskie, stacjonarne

### Przedmiot obowiązkowy P/R

język polski

### Przedmiot dodatkowy P/R

język obcy nowożytny  
dla kandydatów z egzaminem dojrzałości (stara matura) język  
obcy nowożytny z części pisemnej lub ustnej

### Kryterium dodatkowe P/R

matematyka





## POLITOLOGIA

I stopnia, stacjonarne/niestacjonarne

### Przedmiot obowiązkowy P/R

język polski

### Przedmiot dodatkowy P/R

język obcy nowożytny

### Kryterium dodatkowe P/R

matematyka

Kontynuuj na studiach II stopnia

## PRACA SOCJALNA

I stopnia, stacjonarne/niestacjonarne

### Przedmiot obowiązkowy P/R

język polski oraz język obcy nowożytny

### Przedmiot dodatkowy P/R

wiedza o społeczeństwie

### Kryterium dodatkowe

biologia – ocena ze świadectwa ukończenia szkoły średniej

Kontynuuj na studiach II stopnia

**Praca socjalna** to działalność mająca na celu pomoc osobom i rodzinom we wzmocnieniu lub odzyskiwaniu zdolności do funkcjonowania w społeczeństwie poprzez pełnienie odpowiednich ról społecznych oraz tworzenie warunków sprzyjających temu celowi.

Studia mają na celu wykształcenie pracownika socjalnego posiadającego wszechstronną wiedzę z zakresu pedagogiki, socjologii, psychologii, polityki społecznej, prawa i innych dziedzin odnoszących się do skomplikowanych sytuacji społecznych i indywidualnych potrzeb klientów pomocy społecznej.

# PRAWO

jednolite studia magisterskie, stacjonarne/niestacjonarne

## Przedmiot obowiązkowy P/R

jeden z: historia, język polski, wiedza o społeczeństwie

## Przedmiot dodatkowy

geografia P/R lub język polski P/-  
wówczas historia lub wiedza o społeczeństwie  
jest przedmiotem obowiązkowym

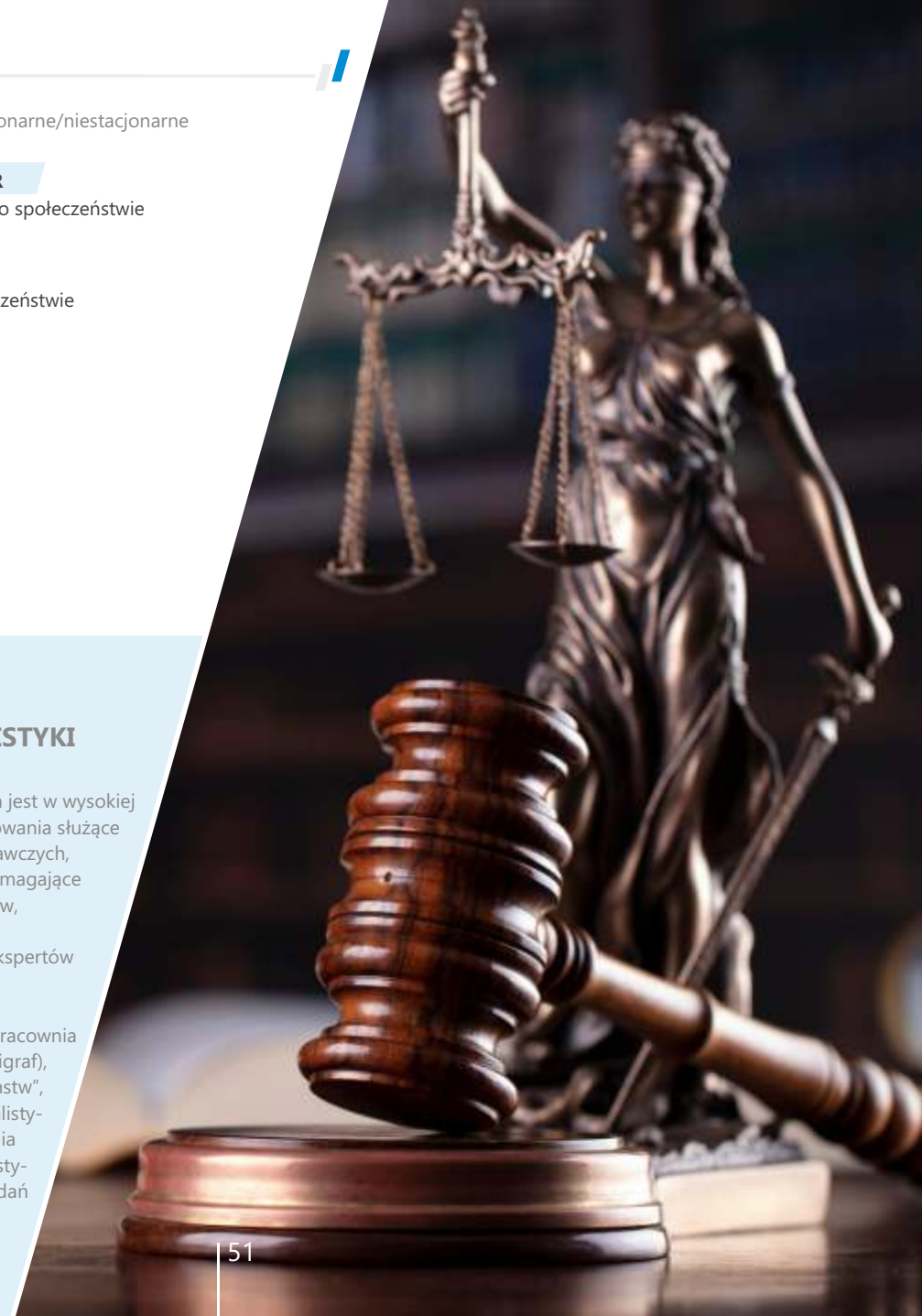
## Kryterium dodatkowe P/R

język obcy nowożytny

## PRACOWNIA KRYMINALISTYKI

Pracownia kryminalistyki wyposażona jest w wysokiej jakości sprzęt, aparaturę i oprogramowania służące do przeprowadzania badań pismoznawczych, w tym programy komputerowe wspomagające ekspertyzę pisma ręcznego i podpisów, specjalistyczne mikroskopy oraz inne narzędzia wykorzystywane w pracy ekspertów w tym zakresie.

Dla celów naukowo-dydaktycznych pracownia została wyposażona w wariograf (poligraf), zwany potocznie „wykrywaczem kłamstw”, program do tworzenia wersji kryminalistycznych, zestawy do daktyloskopowania oraz specjalistyczne walizki kryminalistyczne służące do przeprowadzania badań kryminalistycznych.





## PSYCHOLOGIA

jednolite studia magisterskie, stacjonarne

### Przedmiot obowiązkowy P/R

język polski

### Przedmiot dodatkowy P/R

jeden z: biologia, filozofia, historia, matematyka, wiedza o społeczeństwie

### Kryterium dodatkowe P/R

język obcy nowożytny

**Jeśli chcesz pracować wśród ludzi i dla ludzi, to ten kierunek jest dla Ciebie!**

## SOCJOLOGIA

I stopnia, stacjonarne/niestacjonarne

### Przedmiot obowiązkowy P/R

język polski oraz język obcy nowożytny

### Przedmiot dodatkowy P/R

wiedza o społeczeństwie

### Kryterium dodatkowe P/R

historia

Kontynuuj na studiach II stopnia

**Socjologowie** badają społeczne reguły, procesy i struktury, które łączą i dzielą ludzi, tworzą lub są przejawem więzi między ludźmi, a także proces ich zmian. Badają zarówno jednostki uwikłane w grupy społeczne, jak i międzyludzkie relacje, na przykład rodzinę, wspólnoty, stowarzyszenia, zrzeszenia.

# STOSUNKI MIĘDZYNARODOWE

I stopnia, stacjonarne/niestacjonarne

## Przedmiot obowiązkowy P/R

język polski

## Przedmiot dodatkowy P/R

jeden z: geografia, historia,  
matematyka, wiedza o społeczeństwie

## Kryterium dodatkowe P/R

język obcy nowożytny

Dzięki połączeniu w procesie uczenia się elementów z zakresu nauk o polityce i administracji oraz prawa studia te mają wyposażać absolwentów w narzędzia pozwalające na poznanie odmienności, umiejętne poszanowanie norm społecznych osób z innych kręgów kulturowych.

# ZARZĄDZANIE PAŃSTWEM

I stopnia, stacjonarne/niestacjonarne

## Przedmiot obowiązkowy P/R

język polski

## Przedmiot dodatkowy P/R

jeden z: geografia, historia,  
matematyka, wiedza o społeczeństwie

## Kryterium dodatkowe P/R

język obcy nowożytny



## **BIBLIOTEKA**

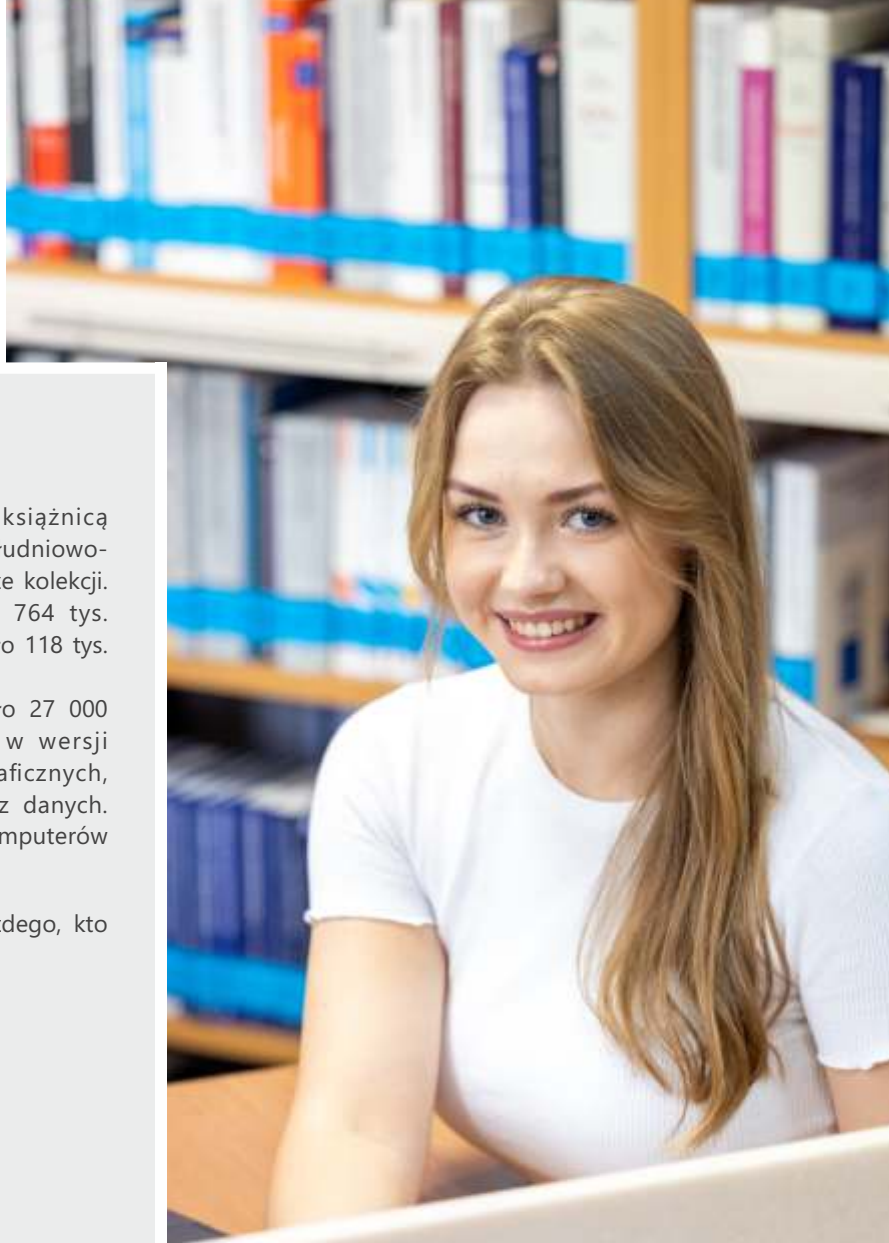
Uniwersytetu Rzeszowskiego

Biblioteka uczelni jest największą księżnicą humanistyczną w regionie Polski południowo-wschodniej o uniwersalnym charakterze kolekcji. Księgozbiór biblioteki liczy ponad 764 tys. woluminów druków zwartych oraz około 118 tys. woluminów czasopism.

Biblioteka UR oferuje dostęp do około 27 000 tytułów zagranicznych czasopism w wersji elektronicznej, a także 26 bibliograficznych, pełnotekstowych i abstraktowych baz danych. Placówka umożliwia korzystanie z komputerów z dostępem do Internetu.

Posiada również strefę relaksu dla każdego, kto pragnie przestrzeni na spokojną lekturę.

**Nie zapomnij jej odwiedzić!**







## Co po obronie?

studia II stopnia, szkoła doktorska  
studia podyplomowe

# studia **II** stopnia



**Administracja** s/n  
**Archeologia** s/-  
**Architektura krajobrazu** s/n  
**Bezpieczeństwo wewnętrzne** s/n  
**Biologia** s/n  
**Biotechnologia** s/-  
**Dietetyka** s/n  
**Dziennikarstwo i komunikacja społeczna** s/-  
**Edukacja artystyczna w zakresie sztuki muzycznej** s/-  
**Ekonomia** s/n  
**Filologia angielska** s/n  
**Filologia germańska** s/-  
**Filologia polska** s/-  
**Filologia rosyjska** s/-  
**Filozofia** s/-  
**Finanse i rachunkowość** s/n  
**Fizyka** s/-  
**Historia** s/-  
**Informatyka** s/-  
**Inżynieria materiałowa** s/-  
**Jazz i muzyka rozrywkowa** s/-  
**Komunikacja międzykulturowa** s/-  
**Kulturoznawstwo** s/-  
**Lingwistyka stosowana** s/-

**Logistyka w sektorze rolno-spożywczym** s/-  
**Matematyka** s/-  
**Mechatronika** s/n  
**Ochrona środowiska i odnawialne źródła energii i gospodarka odpadami** s/n  
**Pedagogika** s/n  
**Pielęgniarstwo** s/n  
**Politologia** s/n  
**Położnictwo** s/n  
**Praca socjalna** s/n  
**Rolnictwo** s/n  
**Socjologia** s/n  
**Studia miejskie** s/n  
**Sztuki wizualne** s/-  
**Technologia żywności i żywienie człowieka** s/n  
**Turystyka historyczna i kulturowa** s/-  
**Turystyka i rekreacja** s/n  
**Wychowanie fizyczne** s/n  
**Zdrowie publiczne** s/n

s/n – stacjonarne/niestacjonarne

# Szkoła Doktorska

Kształcenie w Szkole Doktorskiej trwa od 6 do 8 semestrów i przygotowuje do uzyskania stopnia doktora w dyscyplinach naukowych i artystycznych.

## Dyscypliny naukowe:

- archeologia
- biotechnologia
- ekonomia i finanse
- filozofia
- historia
- informatyka techniczna i telekomunikacja
- inżynieria materiałowa
- językoznawstwo
- literaturoznawstwo
- matematyka
- nauki biologiczne
- nauki fizyczne
- nauki medyczne
- nauki o kulturze fizycznej
- nauki o polityce i administracji
- nauki o zdrowiu
- nauki prawne
- nauki socjologiczne
- pedagogika
- rolnictwo i ogrodnictwo
- technologia żywności i żywienia

## Dyscypliny artystyczne:

- sztuki muzyczne
- sztuki plastyczne i konserwacja dzieł sztuki



**Rekrutacja ma charakter otwartego konkursu**, a do Szkoły Doktorskiej przyjmowani są kandydaci posiadający tytuł zawodowy magistra, magistra inżyniera albo równorzędny lub absolwenci studiów pierwszego stopnia, lub studenci, którzy ukończyli trzeci rok jednolitych studiów magisterskich, jeżeli jest to uzasadnione najwyższą jakością ich dorobku naukowego. Kształcenie w Szkole Doktorskiej UR jest bezpłatne dla wszystkich, w tym dla doktorantów zagranicznych. Doktorant nieposiadający stopnia doktora otrzymuje stypendium doktoranckie. Jednocześnie można być doktorantem tylko w jednej szkole doktorskiej.

**W trakcie kształcenia doktoranci uczestniczą w kursach specjalistycznych** (wykłady, seminaria, laboratoria) **oraz kursach rozwijających umiejętności naukowe i kompetencje metodyczne**. Doktoranci zdobywają wiedzę, umiejętności i kompetencje, które będą stanowiły podstawę ich obecnej i przyszłej pracy badawczej. Szkoła Doktorska oferuje również interdyscyplinarną sieć współpracy, stwarzającą warunki do wszechstronnego rozwoju naukowego. Głównym celem Szkoły Doktorskiej UR jest przygotowanie doktorantów do samodzielnych badań najwyższej jakości oraz do nauczania w instytucji akademickiej.



## Szkoła Doktorska

ul. Pigoń 1, 35-959 Rzeszów

+48 17 872 12 07

szkoladoktorska@ur.edu.pl

# Studia podyplomowe

- rynkowe kierunki studiów
- czesne płatne w ratach
- praktyczna wiedza
- specjalistyczne laboratoria
- rozwój zawodowy nauczycieli

Studia podyplomowe dostępne są już dla absolwentów studiów licencjackich lub inżynierskich. Uniwersytet Rzeszowski oferuje studia podyplomowe, które zazwyczaj trwają 2 semestry. Jednak istnieją kierunki, na których uzyskanie kwalifikacji wymaga dłuższego czasu, dlatego mogą trwać 3 lub 4 semestry.



[studiapodyplomowe@ur.edu.pl](mailto:studiapodyplomowe@ur.edu.pl)  
[podyplomowe.ur.edu.pl](http://podyplomowe.ur.edu.pl)





**Co jeszcze oferujemy?**  
dowiedz się więcej



## Kandydacie! Nie wiesz, co studiować?

Skontaktuj się z doradcą zawodowym **Biura Karier**, który pomoże Ci wybrać odpowiedni kierunek studiów

Poświęcając zaledwie kilka minut, dowiesz się, co możesz studiować. Doradca zawodowy pomoże Ci również w zredagowaniu CV i listu motywacyjnego. Przeprowadzi z Tobą próbną rozmowę kwalifikacyjną i pokaże, jak zrobić dobre wrażenie na przyszłym pracodawcy.

**Biuro Karier** zostało powołane, aby służyć studentom i absolwentom w wyborze odpowiedniej drogi rozwoju zawodowego oraz aby ułatwić znalezienie zatrudnienia odpowiadającego kwalifikacjom i aspiracjom.



**Dział Rekrutacji i Karier Studenckich**  
ul. Pigoń 8, 35-959 Rzeszów  
+48 17 872 10 27  
kariera@ur.edu.pl

## — Odwiedź Biuro Karier UR i skorzystaj z naszej pomocy:

- Doradzamy, jak poprawnie i w interesujący sposób napisać dokumenty aplikacyjne, tak aby zachęcić pracodawcę do potencjalnej kandydatury
- Prowadzimy indywidualne rozmowy w zakresie doradztwa zawodowego precyzujące kwalifikacje, umiejętności oraz oczekiwania studentów i absolwentów
- Organizujemy i prowadzimy szkolenia z zakresu umiejętności miękkich
- Informujemy o dynamice lokalnego i regionalnego rynku pracy, możliwości korzystania z kursów oraz szkoleń zawodowych
- Wskazujemy ewentualne możliwości podniesienia kwalifikacji naukowych i zawodowych (studia podyplomowe, MBA, studia doktoranckie)
- Pomagamy w organizacji ponadprogramowych praktyk studenckich i absolwenckich
- Organizujemy spotkania z pracodawcami, które umożliwiają firmom zaprezentowanie się w środowisku akademickim i pozytywnie kreują ich wizerunek na rynku pracy
- Przygotowujemy do rozmowy kwalifikacyjnej kandydatów aplikujących na poszczególne stanowiska
- Przedstawiamy perspektywy dalszego rozwoju zawodowego
- Organizujemy szereg przedsięwzięć aktywizujących zawodowo naszych studentów i absolwentów, jak np.: Uniwersyteckie Targi Pracy
- Prowadzimy grupowe doradztwo zawodowe w szkołach ponadpodstawowych
- Profesjonalnie doradzamy kandydatom w wyborze kierunku studiów





**D.S. FILON**

D.S. "FIL ON"

## Domy studenckie

Uniwersytet Rzeszowski dysponuje miejscami w pięciu domach studenckich, w tym pokojami jednoosobowymi oraz rodzinnymi. Domy studenckie zapewniają zakwaterowanie dla około 2,5 tys. studentów.

Akademiki są bardzo dobrze wyposażone, m.in. w siłownię, sale fitness i sale bilardowe, świetlicę, sklepik studencki, pralnie czy pokoje do cichej nauki. Zapewniają dostęp do sieci internetowej, telewizyjnej i telefonicznej. W pobliżu DS „Laura” i „Filon” znajduje się: klub studencki „Pod Palmą” oraz bufet z obiadami abonamentowymi. Uniwersytet Rzeszowski zapewnia bezpieczeństwo swoim studentom dzięki zainstalowanemu monitoringowi w ww. budynkach oraz profesjonalnej ochronie.

Przyznanie miejsca w DS odbywa się na wniosek studenta. W przypadku liczby wniosków przekraczającej liczbę wolnych miejsc w domach studenckich o przyznaniu miejsca decyduje odległość zamieszkania studenta od Uczelni.

Zasady przyznawania miejsc w domach studenckich, w tym terminy składania wniosków, określa Regulamin świadczeń dla studentów Uniwersytetu Rzeszowskiego dostępny na stronie UR.

### Dom Studencki „Olimp”

ul. Siemieńskiego 17, 35-203 Rzeszów  
+48 17 872 26 00, centrum@ur.edu.pl

### Dom Studencki „Hilton”

ul. Ćwiklińskiej 2c, 35-601 Rzeszów  
+48 17 861 40 01, radmz@ur.edu.pl

### Dom Studencki „Filon”

ul. Cicha 4, 35-326 Rzeszów  
+48 17 872 34 00, dsfilon@ur.edu.pl

### Dom Studencki „Merkury”

ul. Ćwiklińskiej 2b, 35-601 Rzeszów  
+48 17 861 40 00, radmz@ur.edu.pl

### Dom Studencki „Laura”

ul. Cicha 2, 35-326 Rzeszów  
+48 17 872 22 00, dslaura@ur.edu.pl





## Samorząd Studentów UR

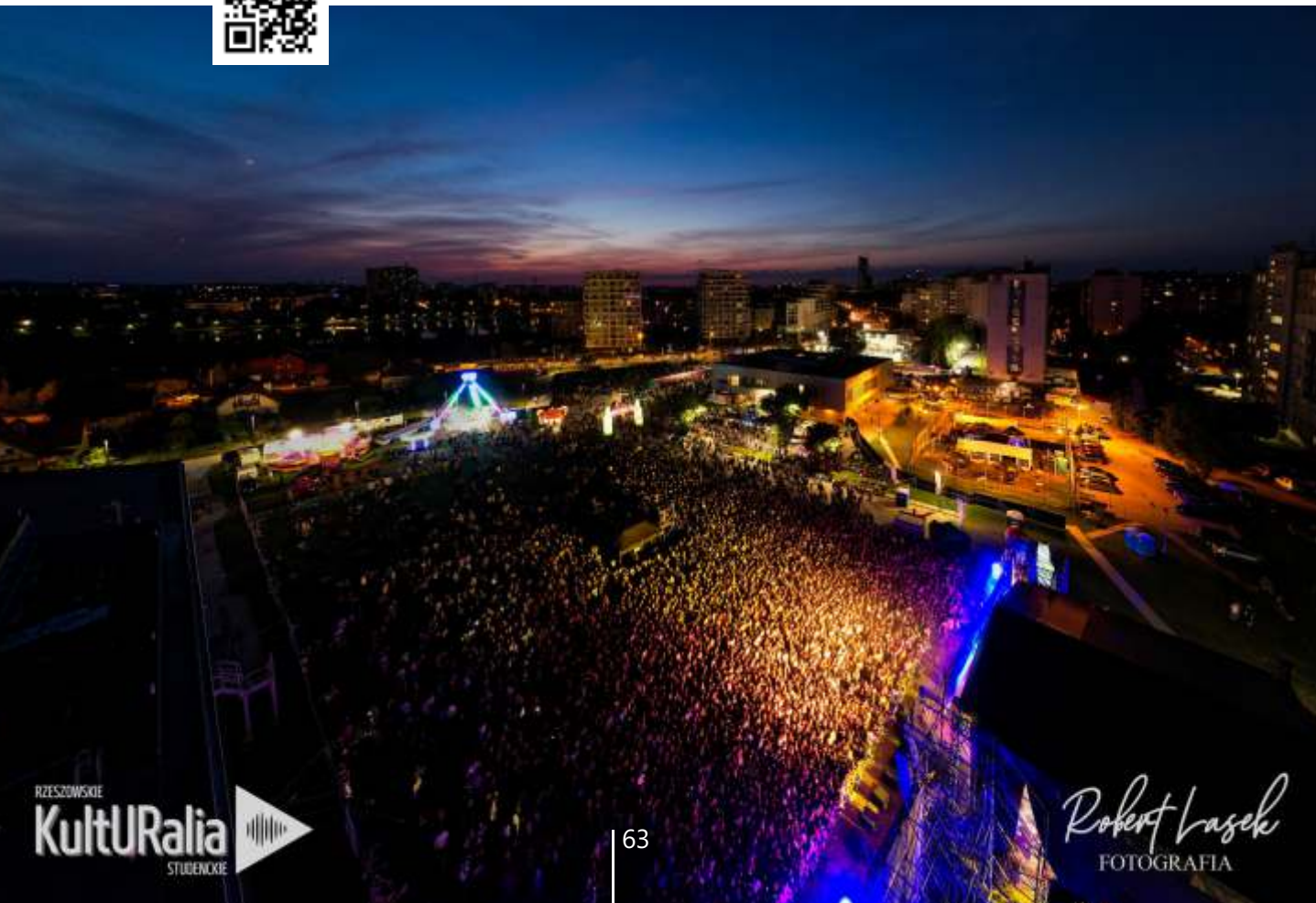
Samorząd Studentów Uniwersytetu Rzeszowskiego jest organem reprezentującym ogół studentów uczelni. Do jego zadań należy m.in. prowadzenie na terenie UR działalności z zakresu spraw studenckich, w tym socjalno-bytowych, kulturalnych i sportowych. Samorząd reprezentuje interesy studentów wobec organów uczelni, jak i organów zewnętrznych oraz wspiera działalność kulturalną i naukową studentów. SSUR realizuje wiele projektów, m.in. Adapciak, Student ma Talent, E-sport, BiegUR.



Biuro SSUR, al. Rejtana 16c, 35-959 Rzeszów  
+48 17 872 13 99, samorzad@urz.pl, fb/ssurz

## KultURalia

Podkarpacki Festiwal KultURalia to największe święto studentów, które pozwala na integrację całego środowiska akademickiego. Ideą organizacji KultURaliów jest wykreowanie kultury studenckiej, w której rozrywkę stanowią nie tylko koncerty plenerowe, ale również wiele wydarzeń towarzyszących: kulturalnych, artystycznych oraz sportowych.



# Studium Języków Obcych

Studium Języków Obcych (SJO) zajmuje się nieodpłatnym kształceniem językowym studentów studiów I i II stopnia oraz jednolitych magisterskich, stacjonarnych i niestacjonarnych a także uczestników Szkoły Doktorskiej Uniwersytetu Rzeszowskiego. W ofercie SJO znajdują się lektoraty języka angielskiego, niemieckiego, rosyjskiego, francuskiego, hiszpańskiego, ukraińskiego oraz łaciny. Kształcenie odbywa się na różnych poziomach językowych (od A1 do C1), ze szczególnym uwzględnieniem języka zawodowego właściwego dla danego kierunku studiów, z wykorzystaniem różnych form uczenia się (zajęcia w formie tradycyjnej i za pomocą metod i technik kształcenia na odległość). SJO oferuje również odpłatne kursy ogólnego i specjalistycznego języka angielskiego, niemieckiego, rosyjskiego, francuskiego, hiszpańskiego i ukraińskiego na wszystkich poziomach językowych (od A1 do C2). SJO posiada akredytację na przeprowadzanie egzaminów językowych z ogólnego języka angielskiego, niemieckiego i rosyjskiego. Oferta egzaminacyjna SJO obejmuje zewnętrzne egzaminy Linguaskill (język angielski ogólny i dla biznesu), Test of Legal English Skills (język angielski prawniczy), Goethe Test-Pro i Test Deutsch als Fremdsprache (język niemiecki ogólny), TELC (j. angielski, j. niemiecki, j. rosyjski) oraz wewnętrzne egzaminy dla kandydatów i uczestników Szkoły Doktorskiej UR.



## Studium Języków Obcych

ul. Zelwerowicza 4 (Zalesie), 35-601 Rzeszów  
+48 17 785 51 05, sjo@ur.edu.pl

# Współpraca międzynarodowa

## ERASMUS+

Uniwersytet Rzeszowski stwarza możliwość udziału w programie wspierającym wymianę edukacyjną. W ramach programu student może wyjechać na semestralne/roczne studia lub praktykę za granicę. Kraje, do których najczęściej wyjeżdżają studenci Uniwersytetu Rzeszowskiego, to: Hiszpania, Włochy, Portugalia i Niemcy. Udział w programie zapewnia dostęp do edukacji i szkoleń najwyższej jakości, umożliwia łatwe przemieszczanie się między systemami edukacji w różnych krajach, a także daje możliwość znalezienia pracy w całej Europie.

W ramach programu Erasmus+ Uniwersytet Rzeszowski współpracuje z prawie 300 uczelniami partnerskimi na całym świecie.



## Dział Współpracy Międzynarodowej

al. Rejtana 16c, 35-959 Rzeszów  
+48 17 872 10 71

# Studium Wychowania Fizycznego i Rekreacji UR



Studium Wychowania Fizycznego i Rekreacji UR jest jednostką pozakolegialną. Jej celem jest upowszechnianie wartości kultury fizycznej w całym środowisku uczelnianym. Podstawową działalnością jest prowadzenie obowiązkowych zajęć z wychowania fizycznego dla studentów. Praca Studium ukierunkowana jest na dbałość o prawidłowy rozwój fizyczny i zdrowie studentów poprzez sport, rekreację ruchową i różne formy turystyki aktywnej dla całej społeczności akademickiej. Współpracuje z Klubem Uczelnianym AZS oraz z innymi organizacjami, które są zainteresowane sprzyjającym klimatem dla kultury fizycznej.

Studenci mogą korzystać z wielu sekcji i zajęć.

## Sekcje sportowe AZS to m.in.:

Badminton  
Brydż sportowy  
Kolarstwo  
Koszykówka  
Lekkoatletyka  
Narciarstwo  
Piłka ręczna  
Piłka siatkowa  
Pływanie  
Szachy

## Zajęcia to m.in.:

Fitness  
Lekkoatletyka  
Kajakarstwo  
Kulturystyka  
Pływalnia  
Piłka siatkowa  
Przygotowanie fizyczne do służb mundurowych  
Survival  
Tenis stołowy, tenis ziemny  
Wspinaczka



## Akademicki Związek Sportowy

Klub Uczelniany AZS UR jest największym stowarzyszeniem studenckim działającym przy Uniwersytecie Rzeszowskim. Zadaniem Klubu jest prowadzenie dodatkowych zajęć sportowych dla studentów UR. Klub umożliwia członkom udział w Akademickich Mistrzostwach Województwa Podkarpackiego, jak i Akademickich Mistrzostwach Polski, gdzie nasi studenci rywalizują z najlepszymi uczelniami w kraju. Ponadto AZS prowadzi szkolenia i kursy, a także dysponuje Bazą Żeglarską na wyspie Energetyk na Jeziorze Solińskim.



**Biuro Klubu Uczelnianego AZS UR**  
ul. Kasprzowicza 1, 35-010 Rzeszów  
+ 48 797 124 565  
fb/azsunivrzeszow



## Radio FENIKS

Akademickie Radio Uniwersytetu Rzeszowskiego to przestrzeń, w której studenci wraz z wykładowcami zgłębiają tajniki dziennikarstwa. Ich profesjonalizm sprawia, że wszystko, co wychodzi spod ich rąk, jest na najwyższym poziomie. Inspirują innych studentów i pokazują, że studia to nie tylko wykłady! Działalność w radiu Feniks daje możliwość poznania zawodu dziennikarza od praktycznej strony. W akademickiej rozgłośni można rozwijać się na wielu płaszczyznach, można spełniać się jako prezenter radiowy, realizator czy też grafik. To tutaj poznaje się siebie i dowiaduje, co się lubi. Inspiruje się innych swoją pasją oraz zawiązuje nowe znajomości na lata. Nazwa radia nie jest przypadkowa. Feniks ma to do siebie, że odradza się na nowo z popiołu, podobnie jak zespół radiowy, dla którego każda trudność staje się dodatkową motywacją do działania!

Słuchajcie audycji na [www.feniks.fm](http://www.feniks.fm)



Radio Feniks

al. Rejtana 16c, 35-959 Rzeszów

+48 17 872 10 32, kontakt.radiofeniks@gmail.com



66

## Zespół Pieśni i Tańca „Resovia Saltans”

Zespół skupia głównie młodzież akademicką, która z wielką pasją i zaangażowaniem rozwija swoje zdolności taneczne, wokalne i instrumentalno-muzyczne. Do największych atutów „Resovii Saltans” należą wysoki poziom techniki tanecznej grup koncertowych i oryginalne prezentacje przyśpiewek ludowych. Nowatorskie opracowania choreograficzne i muzyczne zespołu podziwiane są zarówno przez polską, jak i zagraniczną publiczność.



Zespół Pieśni i Tańca „Resovia Saltans”

ul. Kasprowicza 1/4, 35-310 Rzeszów

+48 17 872 18 76, msko@ur.edu.pl



## Chór Akademicki

Chór tworzą studenci prawie wszystkich kierunków Uniwersytetu Rzeszowskiego, których połączyła pasja wspólnego śpiewania i wielka miłość do muzyki chóralnej. Zespół od momentu powstania ma dwa główne cele – mieć radość ze wspólnego śpiewania i dawać radość słuchaczom. Chór w swoim repertuarze ma utwory o tematyce religijnej i świeckiej, od niezwykle popularnych i znanych kolęd, przez dzieła o tematyce wielkopostnej, aż po utwory z gatunku gospel. Ponadto Chór Akademicki UR jest organizatorem cyklu koncertów chórów akademickich.





## Uczelnia przyjazna osobom z niepełnosprawnością

Na Uniwersytecie działa Biuro ds. Osób z Niepełnosprawnościami, które zapewnia wsparcie studentom, doktorantom i pracownikom z niepełnosprawnościami, a w szczególności:

- prowadzi specjalistyczne konsultacje psychologiczne, pedagogiczne, logopedyczne oraz fizjoterapeutyczne
- zapewnia pomoc tłumacza migowego, osobistego asystenta osoby z niepełnosprawnościami
- prowadzi bezpłatne kursy dokształcające i szkolenia, takie jak: kursy językowe, informatyczne, z zakresu małej przedsiębiorczości, języka migowego i kompetencji miękkich oraz naukę pływania
- organizuje szkolenia dla studentów i pracowników UR dotyczące obowiązków asystenta osoby z niepełnosprawnościami oraz szkolenia podnoszące świadomość w zakresie problemów studentów z dysfunkcjami
- umożliwi wypożyczenie specjalistycznego sprzętu wspomagającego proces uczenia się
- organizuje zajęcia alternatywnego wychowania fizycznego oraz zajęcia wyrównawcze dla osób z trudnościami w nauce
- realizuje cykliczne spotkania adaptacyjne dla nowo przyjętych studentów z niepełnosprawnościami (Dni Adaptacji) oraz letnie i zimowe obozy szkoleniowe
- umożliwi uczestnictwo w konferencjach naukowych, warsztatach i seminariach dotyczących problemów osób z niepełnosprawnościami
- organizuje bezpłatne przewozy na terenie kampusów Uniwersytetu
- umożliwi korzystanie z pokoi wyciszeń dla studentów ze szczególnymi potrzebami na terenie kampusów Uniwersytetu

## Stypendia

Student może się ubiegać o świadczenia w formie:

**stypendium socjalnego** – przyznawanego w przypadku trudnej sytuacji materialnej studenta

**stypendium dla osób niepełnosprawnych** – przyznawanego na podstawie posiadanej orzeczenia o niepełnosprawności

**stypendium rektora dla najlepszych studentów** – przyznawanego za wyróżniające wyniki w nauce, osiągnięcia naukowe, artystyczne lub sportowe

**zapomogi** – przyznawanej w przypadku przejściowo trudnej sytuacji życiowej studenta

**stypendium ministra** – przyznawanego za wybitne osiągnięcia naukowe lub sportowe

Świadczenia przyznawane są na wniosek studenta. Szczegółowe zasady przyznawania powyższych świadczeń określa Regulamin świadczeń dla studentów Uniwersytetu Rzeszowskiego.



**Biuro ds. Osób z Niepełnosprawnościami**

ul. Pigońia 6, 35-959 Rzeszów

+48 17 872 10 31

bon@ur.edu.pl



# #dobrykierunek

**DZIAŁ REKRUTACJI I KARIER STUDENCKICH  
UNIwersYTETU RZESZOWSKIEGO**

**Skontaktuj się z nami**

Rekrutacja

+48 17 872 11 82

Cudzoziemcy i Polacy z maturą zagraniczną

+48 17 872 14 00

[rekrutacja@ur.edu.pl](mailto:rekrutacja@ur.edu.pl)

[ur.edu.pl/kandydat](http://ur.edu.pl/kandydat)

[fb@Uniwersytet Rzeszowski](https://www.facebook.com/UniwersytetRzeszowski)