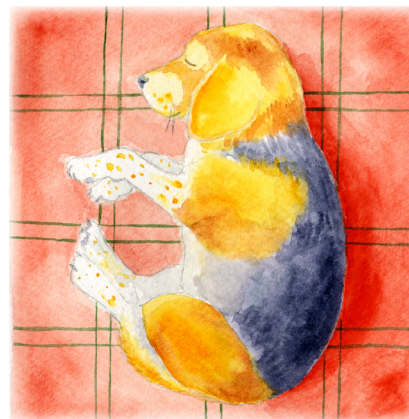




### AGNIESZKA BEREZOWSKA

Urodzona w 1997 roku w Rzeszowie.  
Absolwentka kierunków – filologia angielska I stopnia  
(2019) oraz sztuki wizualne I stopnia (2022)  
na Uniwersytecie Rzeszowskim.  
Obecnie studentka II roku II stopnia  
sztuk wizualnych na tej samej uczelni.



Wystawa *dwie książki*

**Agnieszka Berezowska**

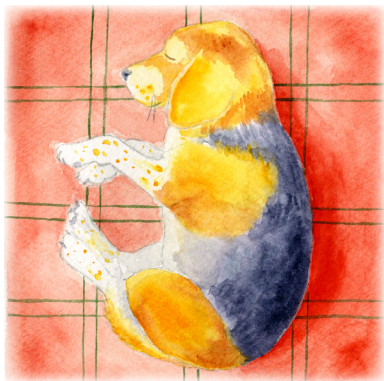


Uniwersytet Rzeszowski  
Kolegium Nauk Humanistycznych  
Instytut Polonistyki i Dziennikarstwa

GALERIA „NA PIĘTERKU”

## OD AUTORKI

Wystawa prezentuje dwie książki mojego autorstwa.



Pierwsza z nich to licencjacki dyplom artystyczny – autorska książka dla dzieci pt. **Łąkowy sen małego Bigla**, zrealizowana w Pracowni Mediów Rysunkowych pod kierunkiem dr hab. Doroty Sankowskiej, prof. UR oraz mgr Anety Suslinnikow. Książka liczy 60 stron i posiada wymiary 25x25 cm. Ilustracje do książki zostały w całości wykonane w technice akwareli, następnie zostały zeskanowane i zakomponowane z tekstem, którego również jestem autorką.



W malarstwie akwarelowym – technice wymagającej, ale też niezwykle satysfakcjonującej dla artysty, interesują mnie możliwości uzyskania efektów, które są jej właściwe – transparentności, przenikania się poszczególnych warstw farby – tworzące wrażenie zarówno subtelności, jak i intensywności koloru.

Fabulą bajki jest wymyślona przeze mnie historia o psie rasy beagle, który pewnego dnia wybiera się na spacer – na łąkę, gdzie przeżywa niezwykle przygody i spotyka nowych przyjaciół – zwierzęta, które tam mieszkają. Inspiracją do postaci głównego bohatera jest mój własny pies tej rasy – suczka o imieniu Lory, która pozowała mi do poszczególnych ilustracji. W moich akwarelach starałam się pokazać jej osobowość. Cechą charakterystyczną wyglądu mojego psa jest atrakcyjne wizualnie umaszczenie oraz duże, inteligentne oczy potrafiące wyrazić cały szereg różnych emocji.

Tym, co dodatkowo wyróżnia Lory jest jej niezwykła, nieustająca ciekawość świata, która znalazła swoje odzwierciedlenie w stworzonej przeze mnie historii.



Druga książka na wystawie to **Pieśń Świtezi** (38 stron, wymiary – ok.30x21 cm). Została ona wykonana w wymienionej pracowni podczas I roku II stopnia studiów w ramach zadania przedmiotowego na książkę artystyczną. Pojęcie książki artystycznej jest szerokie i trudne do zdefiniowania, a ostateczny efekt zależny jest od inwencji artysty, ale jej najbardziej charakterystyczną cechą jest nawiązywanie do idei książki, poprzez formę i połączenie elementów graficznych z tekstem. Książka artystyczna tworzona jest zazwyczaj w tylko jednym lub kilku egzemplarzach.

W przypadku prezentowanej na wystawie książki *Pieśń Świtezi* punktem wyjścia była inspiracja tajemniczym jeziorem Świtez znanym z legend oraz poezji Adama Mickiewicza. Książka ta jest rodzajem zeszytu, w którym przyrodnik sprzed wieków mógłby notować swoje spostrzeżenia dotyczące flory i fauny jeziora oraz terenów w jego pobliżu. Warstwę tekstową pracy stanowią fragmenty wydanej w 1916 roku książki pt. „Stosunki florystyczne jeziora Świtezi” Januarego Kołodziejczyka, który był polskim botanikiem i zajmował się naukowo roślinnością tego jeziora. Na część wizualną książki składają się między innymi pejzaże przedstawiające jezioro – akwarele namalowane przeze mnie na podstawie oryginalnych zdjęć jeziora Świtez, wykonanych na początku XX-ego wieku.

Ponadto, w książce znajdują się inne akwarele oraz rysunki z wybranymi gatunkami roślin i zwierząt, a także zasuszone rośliny z moich zbiorów – wszystkie one mogłyby prawdopodobnie występować w rejonie jeziora. Książka została przygotowana na kartach ręcznie „postarzonych” papierów, a następnie zszyta i oprawiona.

