

Dzień: 26.04.2022

Początek szkolenia: 09:00

Wydarzenie dedykowane dla:
MŚP, start-up'y, naukowcy

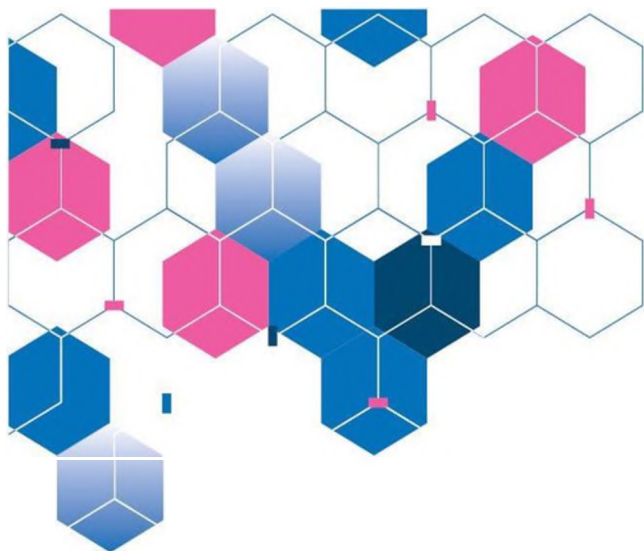
Temat szkolenia: Wyzwania w projektowaniu, walidacji i wprowadzeniu na rynek technologii medycznych - wyrobów medycznych

Founderzy to najczęściej ludzie odważni o otwartych umysłach, które dostarczają im wielu bezcennych pomysłów, które mają potencjał stać się przełomowymi rozwiązaniami. Jednak sam pomysł na rozwiązanie nie wystarczy do osiągnięcia celu jakim jest wdrożenie rynkowe. W ramach tematu poruszone zostaną ważne aspekty procesu rozwoju i wprowadzenia na rynek technologii medycznych - wyrobów medycznych i punkty krytyczne, o których twórcy najczęściej zapominają na każdym ze wskazanych etapów.

Prowadzący:

Agnieszka Czupryniak - Kierownik projektów, ekspert ds. prawa i funduszy UE, innowacji i transferu technologii, doświadczony w projektach badawczo-rozwojowych, posiadający głęboką wiedzę na temat spraw międzynarodowych i współpracy międzysektorowej. Doradza krajowym i zagranicznym firmom z branży MedTech, CRO (Contract Research Organisations), uczelniom medycznym i technologicznym, organizacjom pozarządowym oraz instytucjom publicznym, m.in. Ministerstwu Zdrowia RP (byłemu przewodniczącemu grupy roboczej ds. zdrowia publicznego przy Radzie Unii Europejskiej). Współpracuje ze szpitalami w celu przygotowania ich do badań klinicznych oraz wspiera proces opracowywania studium wykonalności.

Zrealizowano w ramach projektu nr RPWM.01.03.01-28-0009/19 pn. „Warmińsko-Mazurski Inkubator Przedsiębiorczości” finansowanego ze środków Działania 1.3. „Przedsiębiorczość (Wsparcie przedsiębiorczości)” Poddziałania 1.3.1 „Inkubowanie przedsiębiorstw” pochodzącego ze środków Regionalnego Programu Operacyjnego Województwa Warmińsko-Mazurskiego na lata 2014-2020.



Grzegorz Dadas – Praktyk rynkowy, posiadający bogate doświadczenie w procesach komercjalizacji innowacji i transferu technologii oraz realizacji działań operacyjnych, rozwoju strategii, budowaniu partnerstw oraz modelowaniu biznesowym przedsiębiorstw. Zwolennik metodyki Design Thinking oraz Customer Development. Od 2017 roku zawodowo związany z Grupą INVESTIN. Ekspert w badaniach dotyczących innowacyjności regionów. Alumn Fundacji im. Lesława A. Pagi. Jeden z 30 uczestników programu Young Innovators.

Szkolenie uzupełni spotkanie z gościem specjalnym ! Więcej szczegółów już wkrótce.

Zrealizowano w ramach projektu nr RPWM.01.03.01-28-0009/19 pn. „Warmińsko-Mazurski Inkubator Przedsiębiorczości” finansowanego ze środków Działania 1.3. „Przedsiębiorczość (Wsparcie przedsiębiorczości)” Poddziałania 1.3.1 „Inkubowanie przedsiębiorstw” pochodzącego ze środków Regionalnego Programu Operacyjnego Województwa Warmińsko-Mazurskiego na lata 2014-2020.
