

INSTRUKCJA POSTĘPOWANIA W CZASIE COVID-19

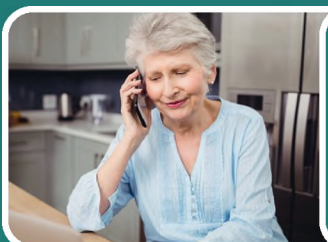
Wystawianie i realizacja zleceń refundacyjnych
na produkty chłonne BEZ WYCHODZENIA Z DOMU



WSPÓLNIE
CHROŹMY
ZDROWIE

PACJENT / OPIEKUN

KONTAKT TELEFONICZNY Z PORADNIĄ



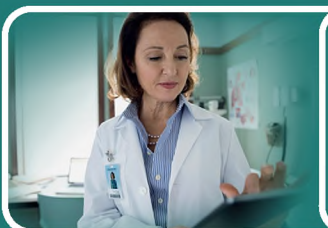
Poproś lekarza lub pielęgniarkę Podstawowej Opieki Zdrowotnej o możliwość wystawienia zlecenia lub w przypadku posiadania prawa do refundacji **wystawienia cyklicznego zlecenia na zaopatrzenie w produkty chłonne** – pieluchomajtki, majtki i wkładki chłonne, pieluchy anatomiczne, jednorazowe podkłady chłonne.

ZAOPATRZENIE PRZY
NIETRZYMANIU MOCZU



PORADNIA

TELEPORADA MEDYCZNA



Lekarz / pielęgniarka wystawi w formie elektronicznej zlecenie na zaopatrzenie w wyroby medyczne (produkty chłonne) i prześle pacjentowi / opiekunowi **Unikalny numer identyfikacyjny** drogą telefoniczną lub mailową.

ZLECENIE



ZAOPATRZENIE

TELEFONICZNA REALIZACJA ZLECENIA



Skontaktuj się z realizatorem **w celu otrzymania zaopatrzenia** w ramach zlecenia na produkty chłonne **bez wychodzenia z domu** i narażania zdrowia.

DOSTAWA DO DOMU



Szczegółowe informacje
dotyczące instrukcji postępowania
dostępne w:

CENTRUM WSPARCIA SENIORÓW

 **800 26 96 36**

Bezpłatna infolinia pn. – pt. (8.00 – 16.00)

M: 532 085 395 lub 532 469 635

Nietrzymanie moczu

HARTMANN

