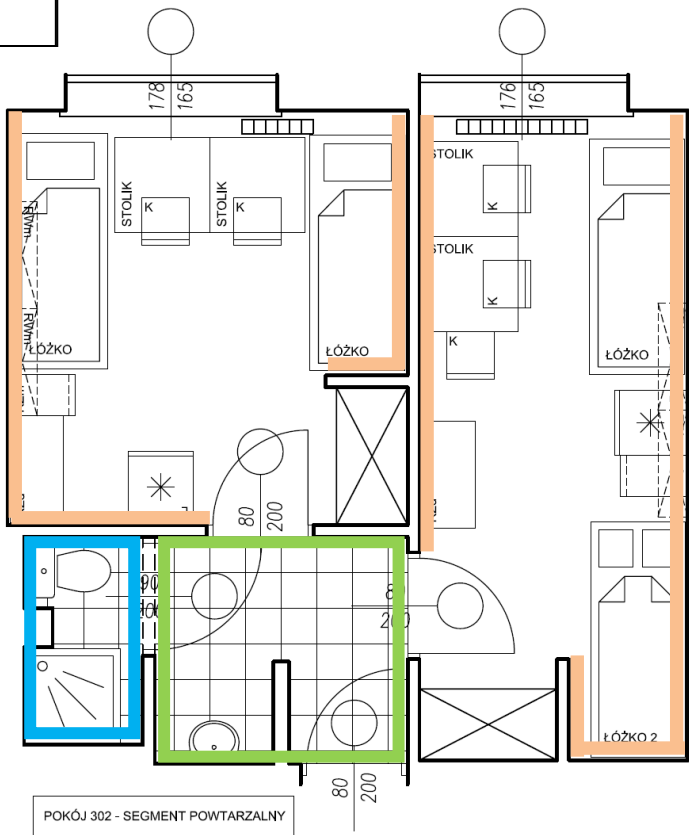


- Pomieszczenie do malowania w całości
(ściany i sufit)
- Zaznaczenie ścian do malowania lamperii
- Łazienka – do malowania sufitu



ZESTAWIENIE MEBLI

- RWm

REGAŁ WISZĄCY mały
sz.80 x gł.37 x h.92
- R2m

REGAŁ ŻYWNOŚCIOWY mały
sz.35 x gł.50 x h.85 cm
- R2d

REGAŁ ŻYWNOŚCIOWY duży
sz.90 x gł.45 x h.193 cm
- K

KRZESŁO
- L

ŁODÓWKA
- STOLIK

STOLIK 80X80 cm
- ŁÓŻKO
- ŁÓŻKO PIĘTROWE

<div>artefakt</div> <div>S T U D I O</div> <div>ARTEFAKT Emilia Matys, ul. 9 Maja 6/3, 55-100 Trzebnica tel. +48 607 507 899 biuro@artefakt-studio.com</div>			
inwestor			
Uniwersytet Rzeszowski, ul. Rejtana 16c, 35-959 Rzeszów			
temat		branża	
Remont Domu Studenckiego "Laura", "Filon".		Architektura	
		skala	nr rys.
		1:50	A-4
tytuł rysunku		stadium	data
Rzut segmentu powt. – aranżacja		KONC.	04.2013r.
projektant	nr upr.	podpis	
mgr inż. arch. Paweł Głowacki	04/OPOKK/2011		