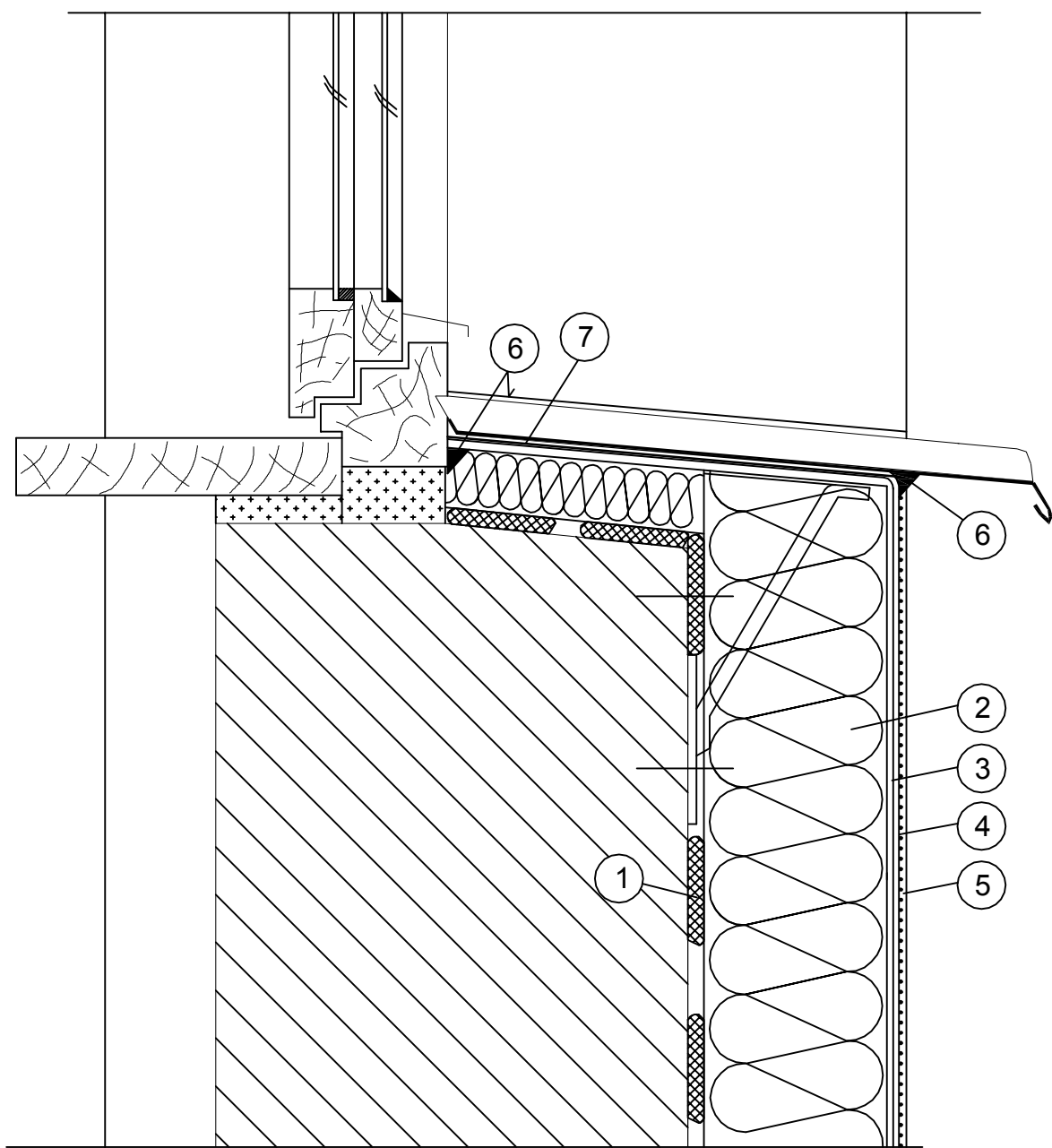


Uwaga:
Parapety mocować wkrętami ze stali nierdzewnej
do podkładek podfutrynowych lub futryn



- ① Zaprawa klejąca EPS
- ② Izolacja termiczna
- ③ Narożnik metalowy fabrycznie oklejony siatką
- ④ Zaprawa zbrojona siatką z włókna szklanego
- ⑤ Wyprawa elewacyjna - tynk silikatowy
- ⑥ Akryl
- ⑦ Klej bitumiczny

PROKEM		REMONT ELEWACJI FRONTOWYCH, WYMIANA CZĘŚCI STOLARKI OKIENNEJ Obiekt: I DRZWIOWEJ ORAZ REMONT ŚCIAN PIWNIC, DZIAŁOWYCH I FUNDAMENTOWY W BUDYNKU PRZY UL. OFIAR GETTA 4 I 5 W RZESZOWIE	
Nazwa rysunku: DOCIEPLENIE MURU PODOKIENNEGO			Skala: -----
PROJEKTANT:	Nr upraw.:	Podpis:	Nr rysunku. 9
mgr inż. Mateusz Kempa	152/Tbg/98		
KIEROWNIK PRACOWNI:	Nr upraw.:	Podpis:	
mgr inż. Mateusz Kempa	152/Tbg/98		