

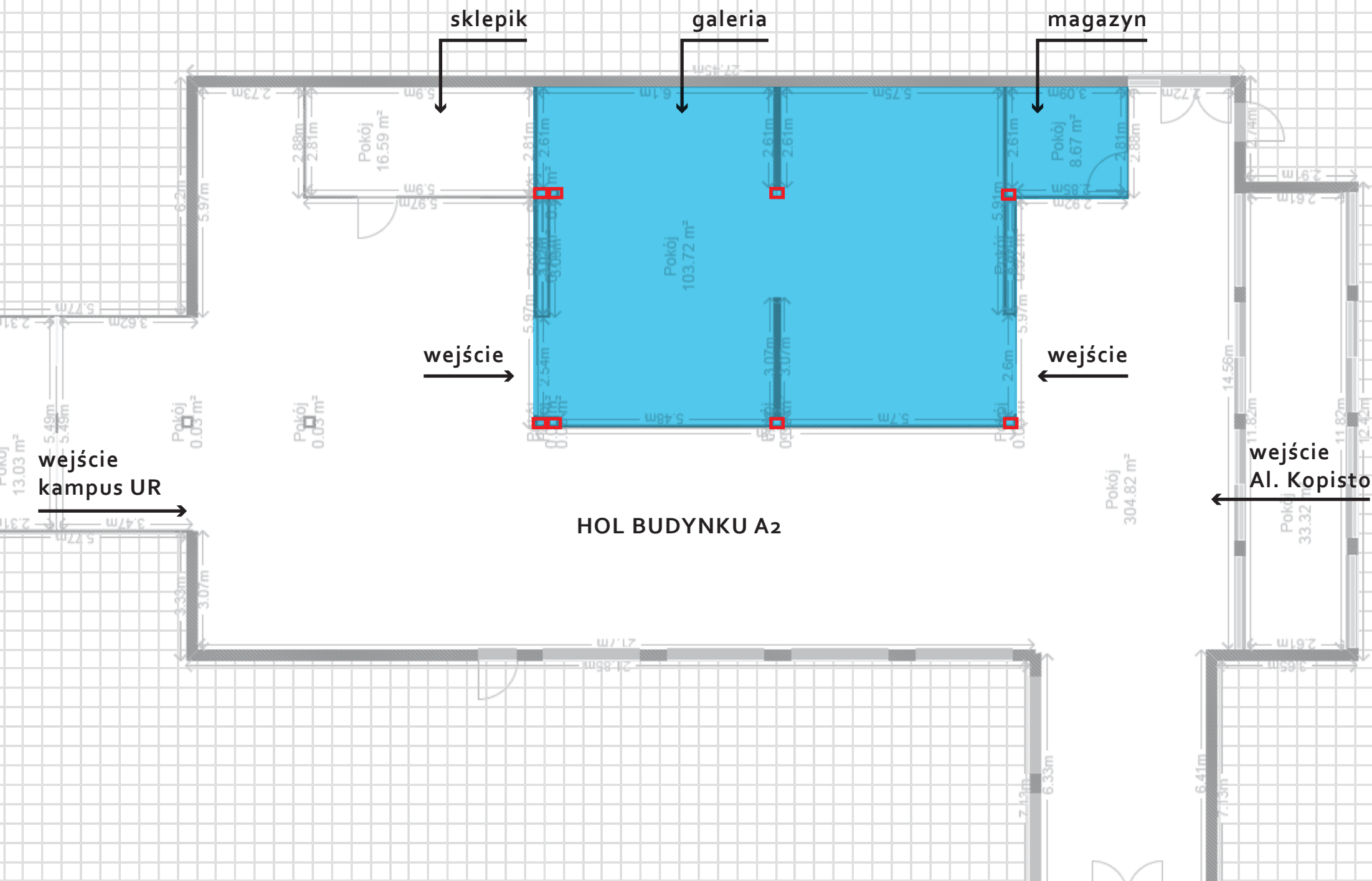


Uniwersytet Rzeszowski
Wydział Sztuki

PROJEKT GALERII WYDZIAŁU SZTUKI UR budynek A2

lipiec 2015

wersja koncepcyjna



GALERIA WYDZIAŁU SZTUKI UR

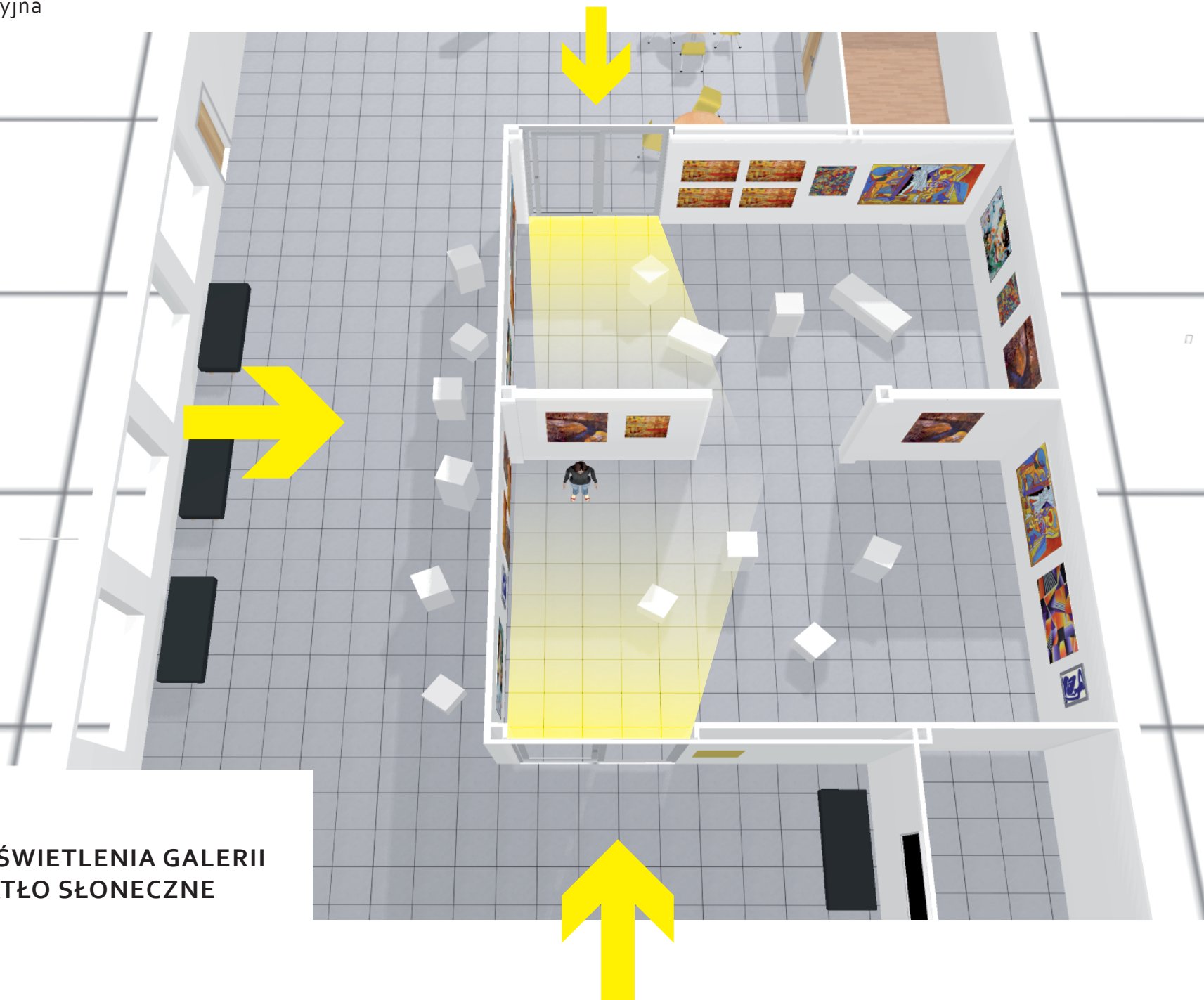
wersja koncepcyjna



GALERIA WYDZIAŁU SZTUKI UR
wersja koncepcyjna



GALERIA WYDZIAŁU SZTUKI UR
wersja koncepcyjna



**KIERUNKI OŚWIETLLENIA GALERII
PRZEZ ŚWIATŁO SŁONECZNE**

GALERIA WYDZIAŁU SZTUKI UR
wersja koncepcyjna



**DODATKOWA EKSPOZYCJA PRAC
PRZY ŚCIANIE GALERII**

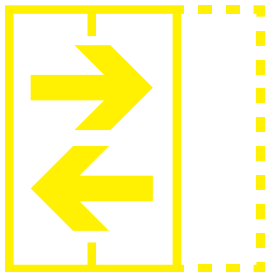
GALERIA WYDZIAŁU SZTUKI UR
wersja koncepcyjna



**SZKLANE DRZWI PRZESUWNE
CHOWANE W ŚCIANĘ GALERII**

GALERIA WYDZIAŁU SZTUKI UR

wersja koncepcyjna



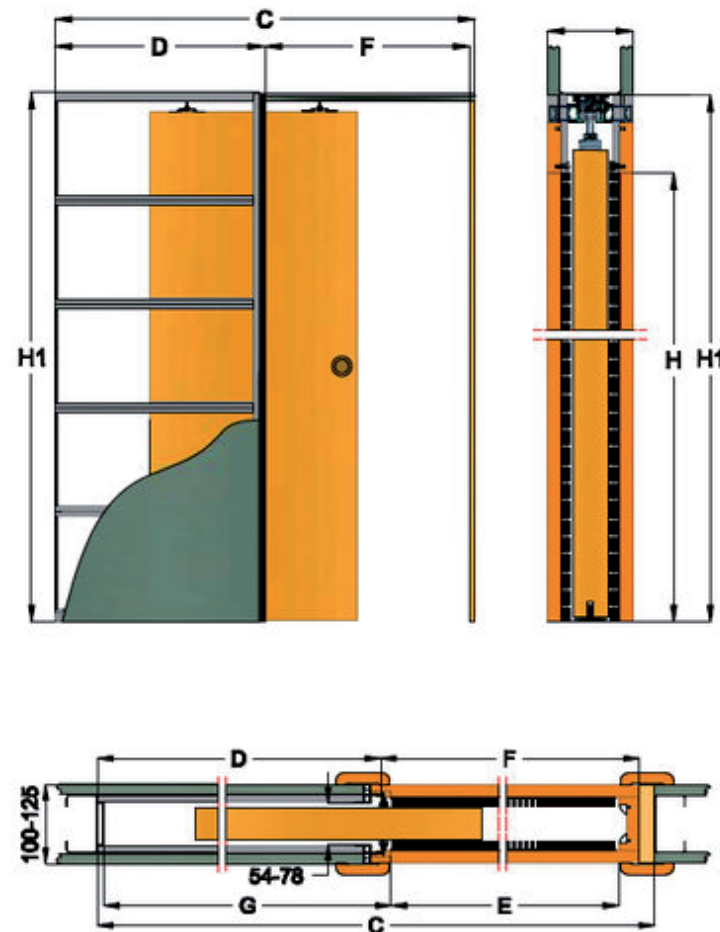
drzwi szklane przesuwane
chowane w ścianę
zamykane na zamek

profil aluminiowy szary



przykładowe rozwiązanie

Konstrukcja drzwi osadzona na systemie dwuszynowym góra-dół lub tylko górnym mocowaniu.



schemat systemu

GALERIA WYDZIAŁU SZTUKI UR

wersja koncepcyjna

ŚCIANY WYSTAWOWE GALERII

system ścian działowych

Konstrukcja ścian wykonana z profili aluminiowych przytwierdzanych bezpośrednio do podłogi, sufitu oraz filarów i ścian budynku.

Łączna grubość ściany to 10-15 cm



PŁYTA WIÓROWA SUROWA grubość 22mm

Płyta tworzy zewnętrzną warstwę wszystkich ścian galerii przeznaczonych do celów wystawienniczych. Całość pomalowana na biało.



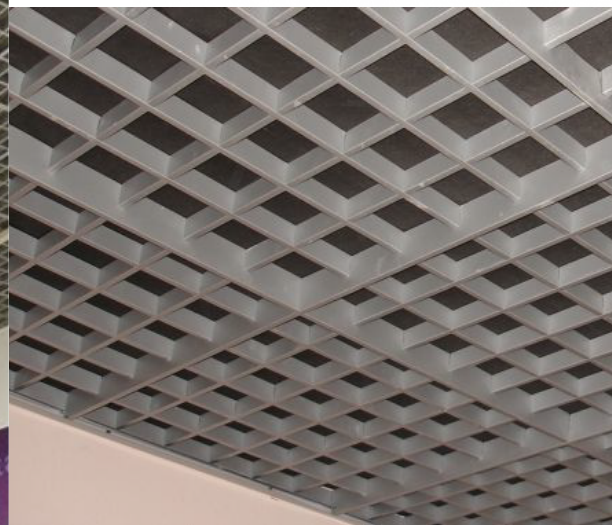
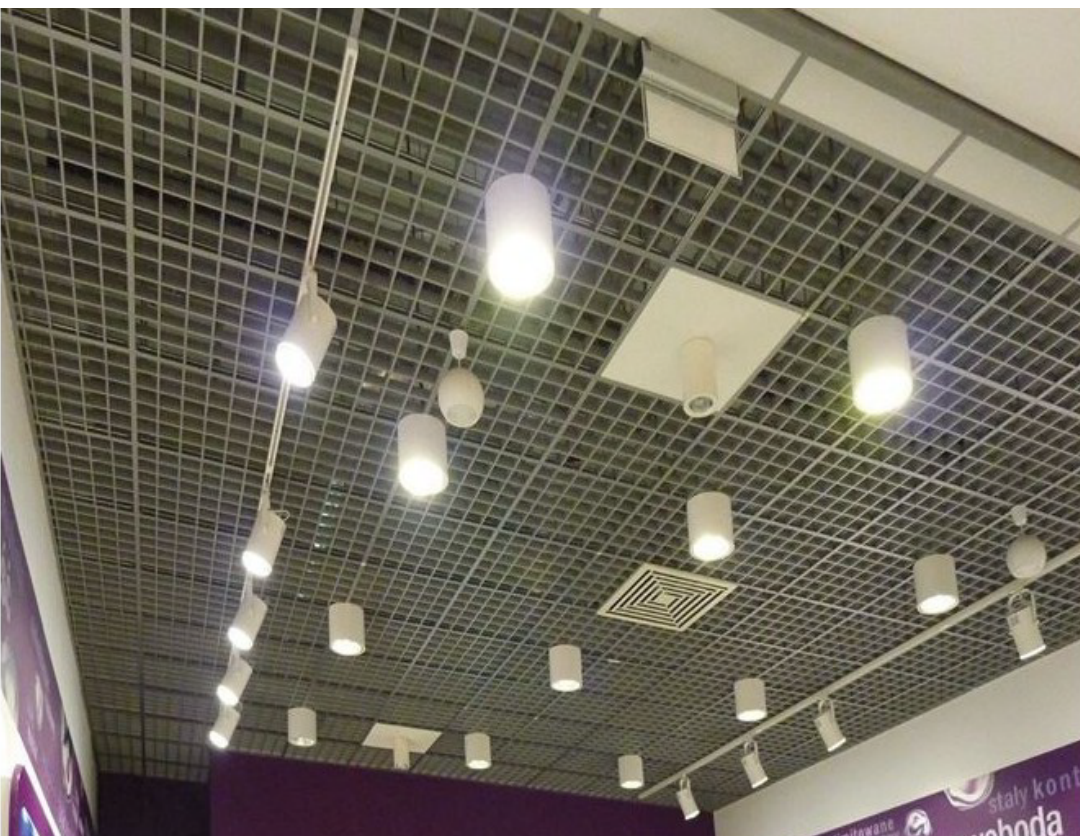
GALERIA WYDZIAŁU SZTUKI UR

wersja koncepcyjna

METALOWA KRATOWNICA NA SUFICIE

umożliwia zamontowanie systemu oświetlenia oraz wieszanie w różnych częściach galerii prac i ciężkich instalacji przestrzennych

kolorystyka: kratownice białe.



**Konstrukcja trwała
wykonana z metalu
mocowana jak najwyżej
sufitu**

GALERIA WYDZIAŁU SZTUKI UR

wersja koncepcyjna

SYSTEM OŚWIETLENIA GALERII

3-FAZOWY SYSTEM SZYNOWY

podwieszany bezpośrednio pod sufitem
z możliwością swobodnej i dowolnej regulacji
pojedynczych lamp reflektorowych

Białe jasne światło o przeznaczeniu
oświetlania galerii artystycznych
z możliwością regulacji
intensywności świecenia (mocy).

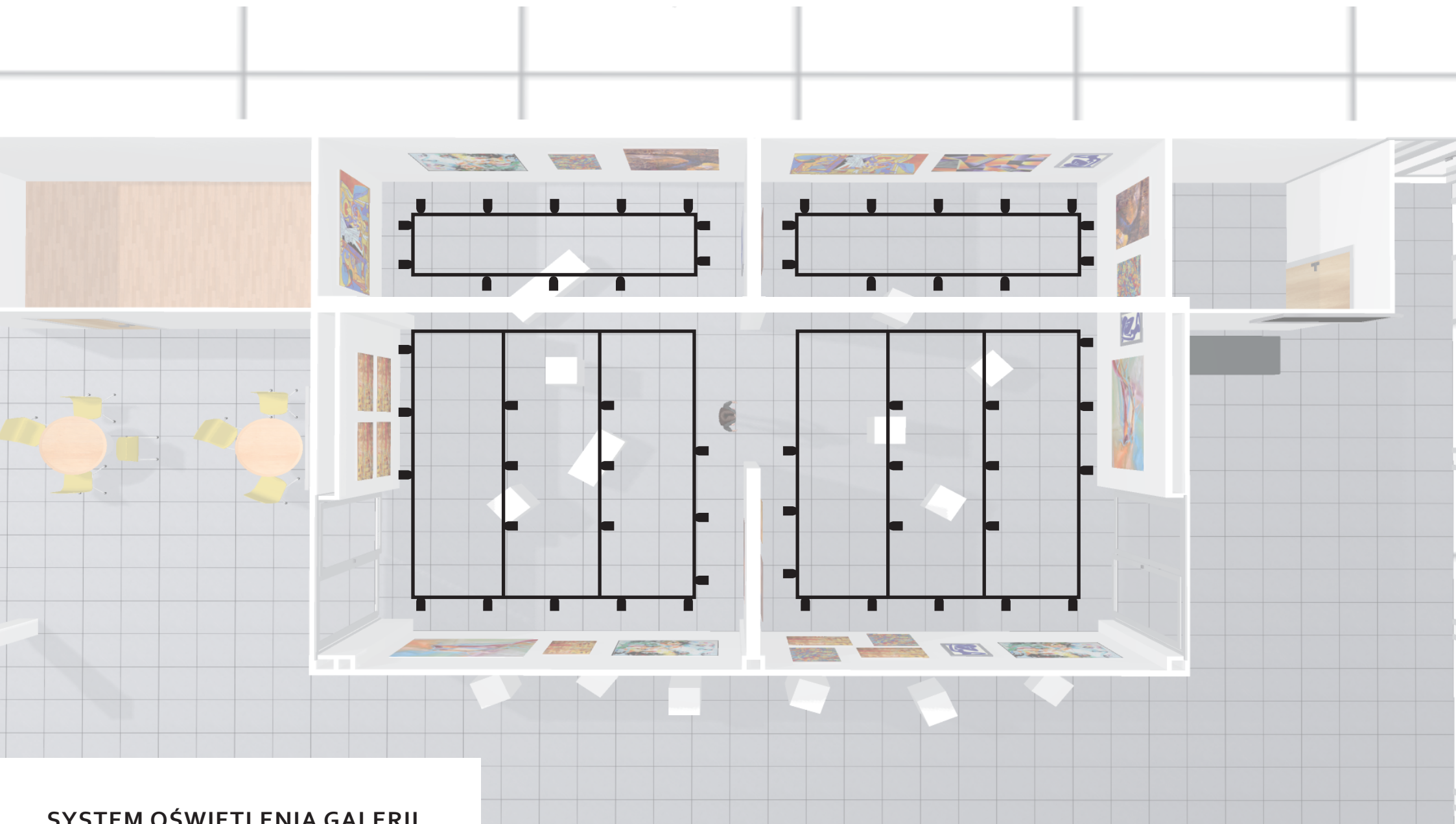
Nowoczesny reflektor

Przeznaczony do trójfazowych systemów szynowych przede wszystkim do użytku profesjonalnego. Zestaw zawiera przystawkę trójfazową. Lampa posiada wbudowany transformator umożliwiający zastosowanie żarówki halogenowej lub ledowej. Zakres obrotów reflektora to 360°, zakres odchylania to min. 100°. Wykonany z aluminium w kolorze białym.



GALERIA WYDZIAŁU SZTUKI UR

wersja koncepcyjna



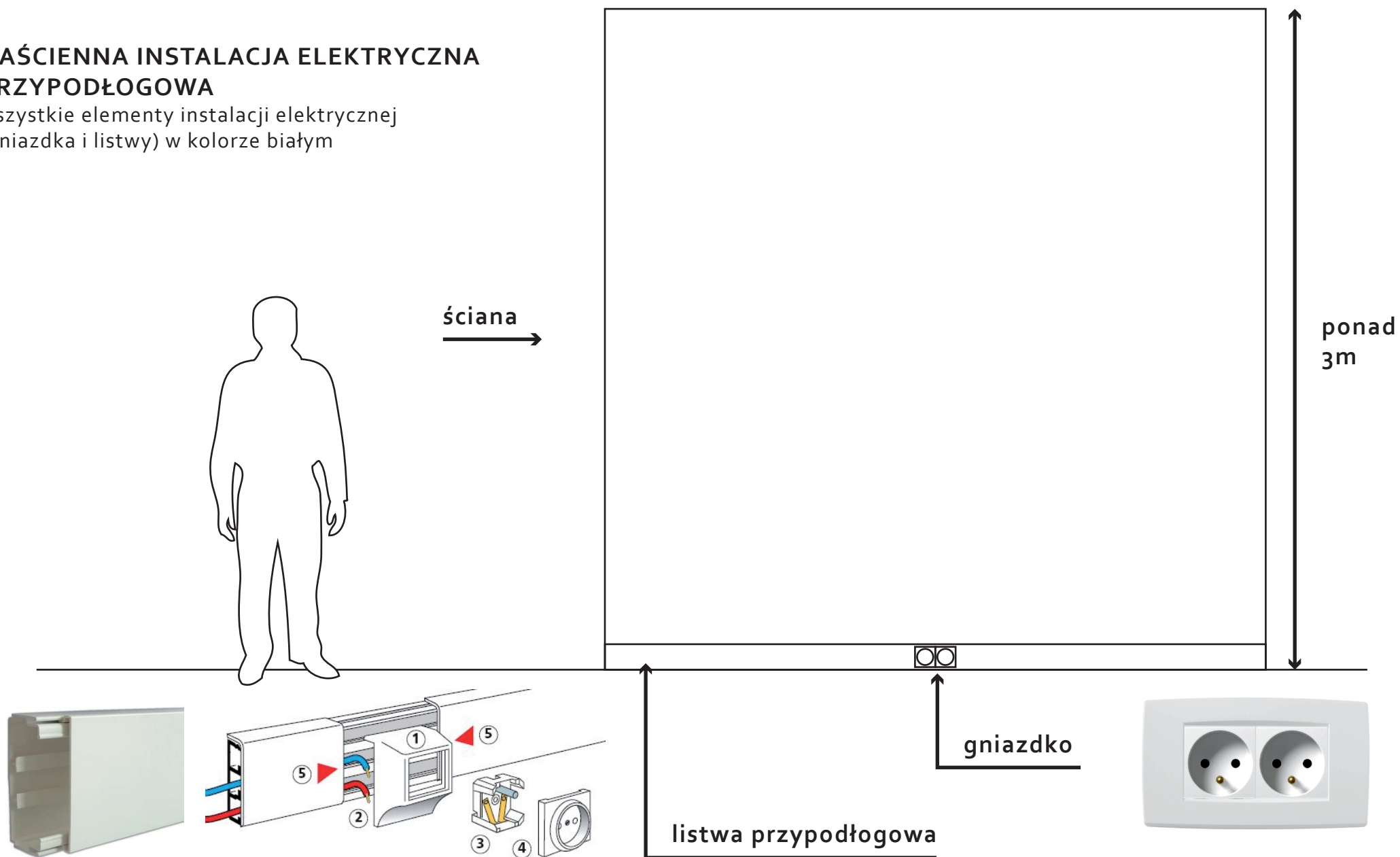
SYSTEM OŚWIETLENIA GALERII

GALERIA WYDZIAŁU SZTUKI UR

wersja koncepcyjna

NAŚCIENNA INSTALACJA ELEKTRYCZNA PRZYPODŁOGOWA

wszystkie elementy instalacji elektrycznej
(gniazdka i listwy) w kolorze białym



wersja koncepcyjna



lokalizacja gniazdek elektrycznych

GALERIA WYDZIAŁU SZTUKI UR

wersja koncepcyjna

