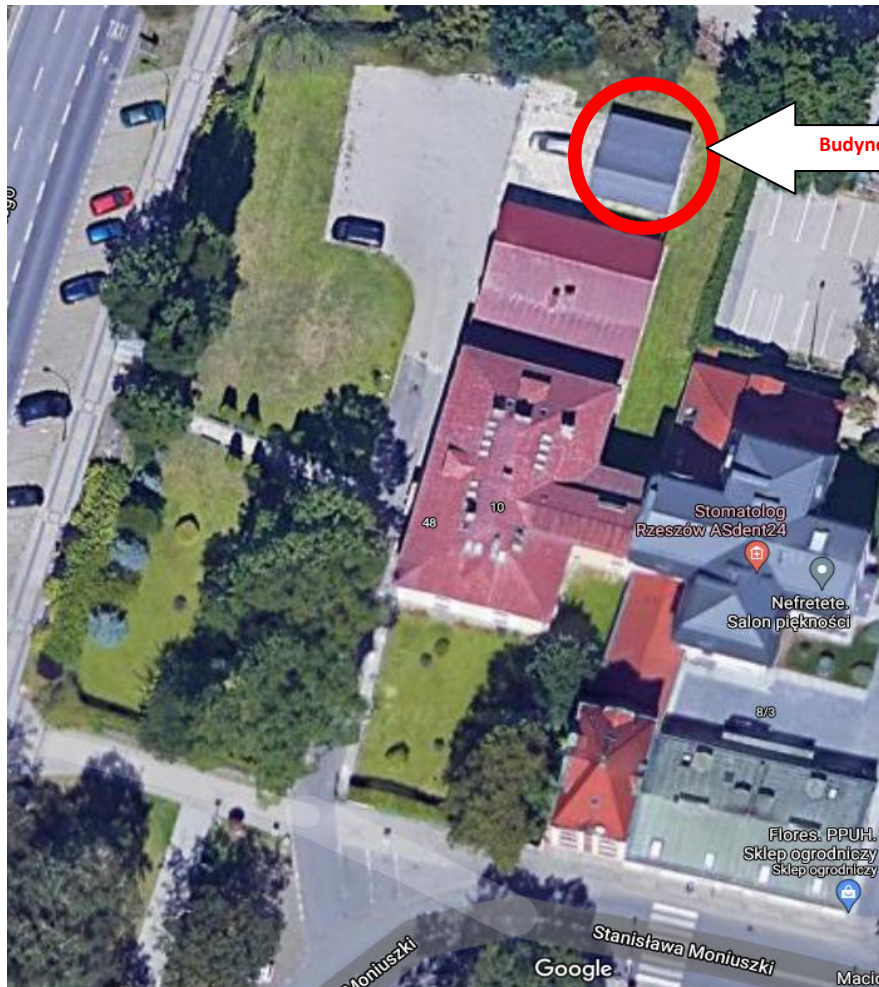


Opis przedmiotu zamówienia:

Zadanie polega na rozbiórce budynku gospodarczego znajdującego się na ul. Moniuszki 10 przy budynku C-8. Budynek jest własnością Uniwersytetu Rzeszowskiego.



Ze względu na zły stan techniczny budynek gospodarczy należy rozebrać wraz z fundamentami do poziomu około -120 cm w miejscu ścian. Przed rozbiórką należy zdemontować bramę, rynny z rurami spustowymi i przekazać je administratorowi obiektu.

Opis budynku: budynek jednokondygnacyjny o wymiarach około 7,6x7,5 m, wysokość w szczycie około 3,3 m. Budynek zbudowany jest z cegły (otynkowany), strop zrobiony jest z koryt oraz belek betonowych, pod stropem znajdują się zamontowane płyty gipsowe. Grubość bocznych ścian wynosi około 40 - 50 cm. Obróbka dachu jest wykonana z blachy, a sam dach pokryty jest papą.

Wycena musi zawierać wszystkie prace towarzyszące takie jak np. zabezpieczenie terenu budowy na czas wykonywania prac, organizacja placu budowy, prace porządkowe (okoliczny teren będzie w ciągłym użytkowaniu), wywóz i utylizacja urobku. Ze względu na powyższe w celu wykonania miarodajnej kalkulacji zaleca przeprowadzić wizję w terenie. Prace muszą być wykonywane wykwalifikowanymi brygadami pracowników pod kierownictwem uprawnionych osób z zachowaniem przepisów BHP i p.poż.

Oferta dodatkowo powinna zawierać:

- Opis zakresu i sposobu prowadzenia robót rozbiórkowych.
- Opis sposobu zapewnienia bezpieczeństwa ludzi i mienia.