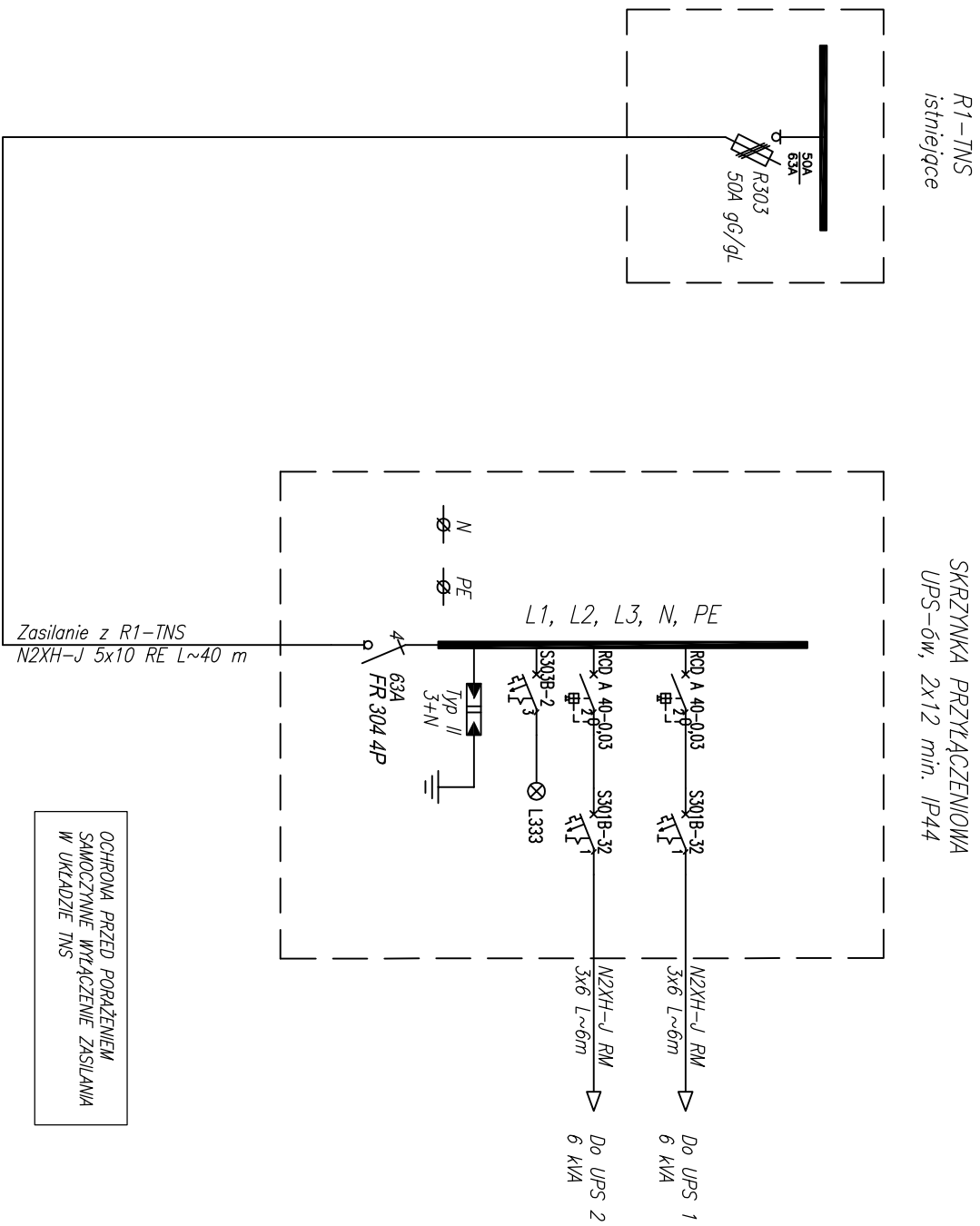


SCHEMAT ZASILANIA UPS-ÓW
MIERNIA ICBPiK



UWAGI:

1. Zastosować wiszącą obudowę natynkową hermetyczną min. IP44 o ilości modułów min. 2x12
2. Przewody prowadzić w przestrzeni pomiędzy stropem a sufitem podwieszanym w istniejących korytarzach kablowych.
3. W przypadku brakujących odcinków korytarzy kablowych przewody prowadzić w rurkach instalacyjnych PVC mocowanych na uchwytach do ściany
4. Podłączyć istniejące UPS1 i UPS2
5. W istniejącej rozdzielni R1-TNS należy zbudować aparat łączeniowy typu R303 z wkładkami topikowym
6. Wszystkie prace, w szczególności wyłączenia i przerwy w zasilaniu należy wykonać w uzgodnieniu z Administratorem obiektu oraz Użytkownikiem
7. Wykonać i zaprotokółować pomiary ochronne i rezystancji izolacji
8. W pomieszczeniu sprężarkowni należy wykonać dodatkowe gniazdo natynkowe 400 V, 16A, z rozłącznikiem, podłączenie z sąsiedniego gniazda
9. Wszystkie przewody należy zastosować w klasie redakcji na ogień – B2ca