



Dzień: 28.04.2022

Początek szkolenia: 09:00

Wydarzenie dedykowane dla:
MŚP, start-up'y, naukowcy

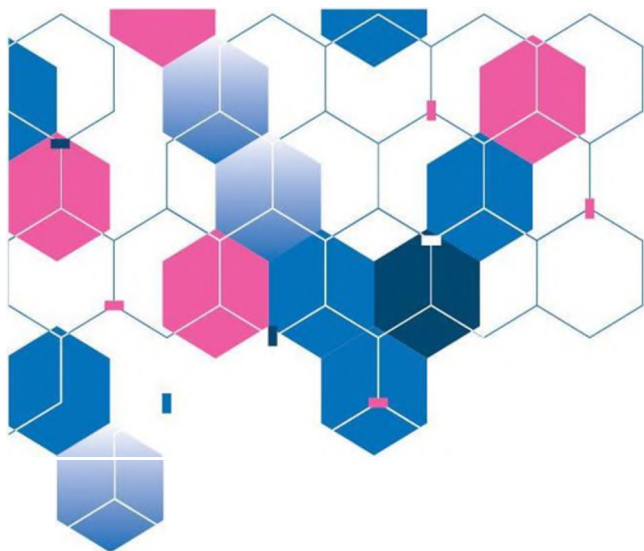
Temat szkolenia: Jak strategicznie korzystać z własności intelektualnej?

Według Small Business Administration (SBA) 2019 r. wskaźnik niepowodzenia projektów startupowych wyniósł około 90%. W przypadku Polski ten wskaźnik jest jeszcze wyższy i co związane jest krótką jeszcze historią przedsiębiorczości oraz kulturowym brakiem akceptacji dla porażki przedsięwzięcia. W czasie szkolenia zostaną zaprezentowane dobre praktyki startupowców, które pozwalają z jednej strony ograniczyć koszty z drugiej strony ograniczyć ryzyka niepowodzenia dzięki metodom projektowania skoncentrowanym na użytkowniku.

Prowadzący:

Jarosław Mirkowski – Doktor nauk technicznych. Stworzył i przez kilkanaście lat pełnił funkcję dyrektora departamentu własności intelektualnej u jednego z największych międzynarodowych koncernów elektronicznych - Advanced Digital Broadcast SA gdzie m.in.: nadzorował zespół, który zbudował i utrzymywał portfel IP (od zera do 320+ patentów i wniosków na całym świecie), odpowiadał za udzielanie licencji (analizowanie, przegląd, negocjowanie umów, w szczególności związanych z licencjonowaniem IP, zatwierdzanie licencji na oprogramowanie open source), wspierał zespoły inżynierskie i handlowe (w tym doradztwo w zakresie oraz nadzorowanie realizacji zobowiązań licencyjnych, a także pomostowanie w zakresie luki językowej między inżynierami a prawnikami). Od 2014 właściciel IPman.pl (podmiotu eksperckiego świadczącego usługi w zakresie zarządzania własnością intelektualną i udzielania licencji, patentów i strategii ochrony

Zrealizowano w ramach projektu nr RPWM.01.03.01-28-0009/19 pn. „Warmińsko-Mazurski Inkubator Przedsiębiorczości” finansowanego ze środków Działania 1.3. „Przedsiębiorczość (Wsparcie przedsiębiorczości)” Poddziałania 1.3.1 „Inkubowanie przedsiębiorstw” pochodzącego ze środków Regionalnego Programu Operacyjnego Województwa Warmińsko-Mazurskiego na lata 2014-2020.



własności intelektualnej). W latach 1987 - 1999 Profesor nadzwyczajny na Politechnice Zielonogórskiej.

Grzegorz Dadas – Praktyk rynkowy, posiadający bogate doświadczenie w procesach komercjalizacji innowacji i transferu technologii oraz realizacji działań operacyjnych, rozwoju strategii, budowaniu partnerstw oraz modelowaniu biznesowym przedsiębiorstw. Zwolennik metodyki Design Thinking oraz Customer Development. Od 2017 roku zawodowo związany z Grupą INVESTIN. Ekspert w badaniach dotyczących innowacyjności regionów. Alumn Fundacji im. Lesława A. Pagi. Jeden z 30 uczestników programu Young Innovators.

Szkolenie uzupełni spotkanie z gościem specjalnym ! Więcej szczegółów już wkrótce.

Zrealizowano w ramach projektu nr RPWM.01.03.01-28-0009/19 pn. „Warmińsko-Mazurski Inkubator Przedsiębiorczości” finansowanego ze środków Działania 1.3. „Przedsiębiorczość (Wsparcie przedsiębiorczości)” Poddziałania 1.3.1 „Inkubowanie przedsiębiorstw” pochodzącego ze środków Regionalnego Programu Operacyjnego Województwa Warmińsko-Mazurskiego na lata 2014-2020.
