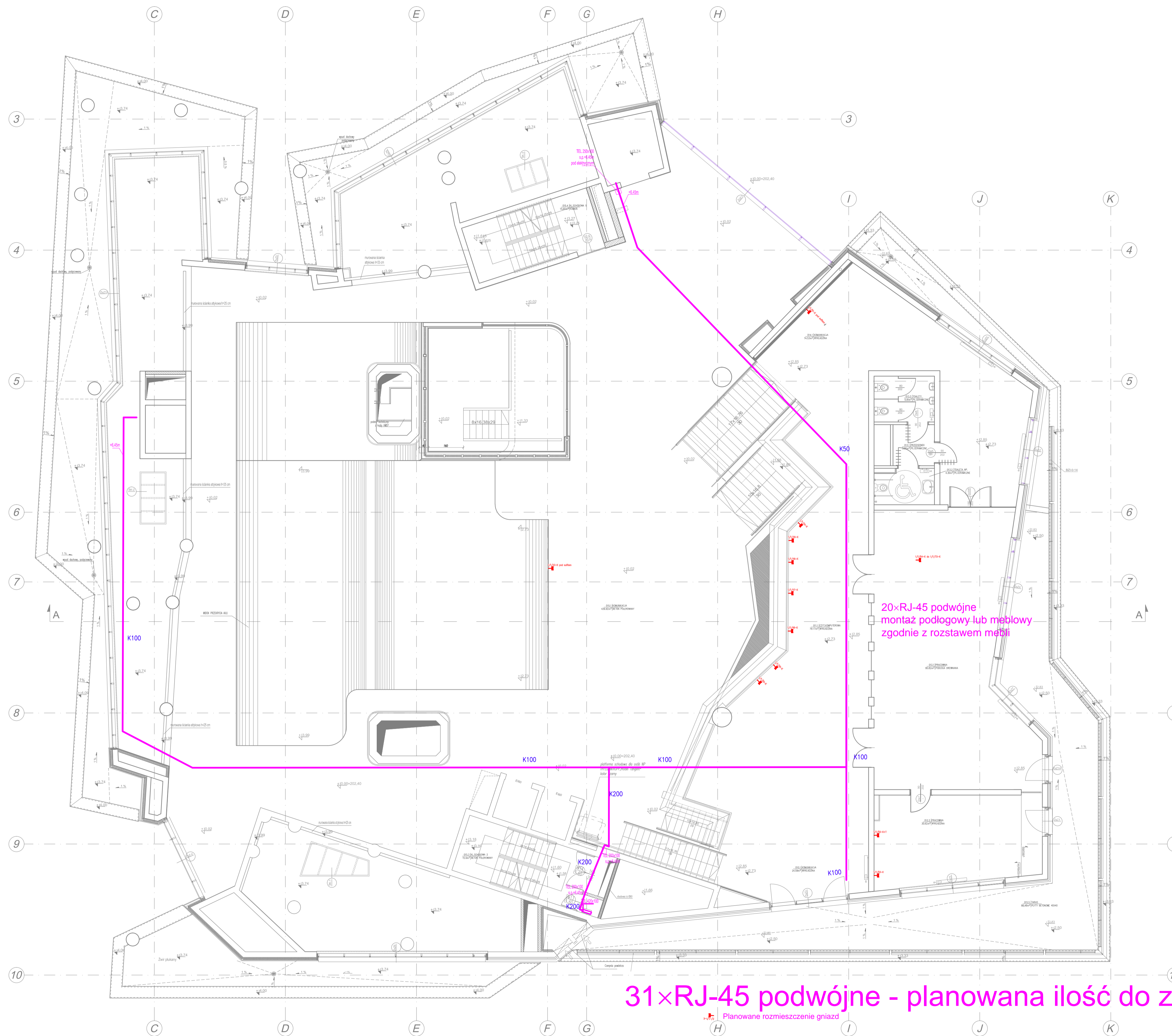


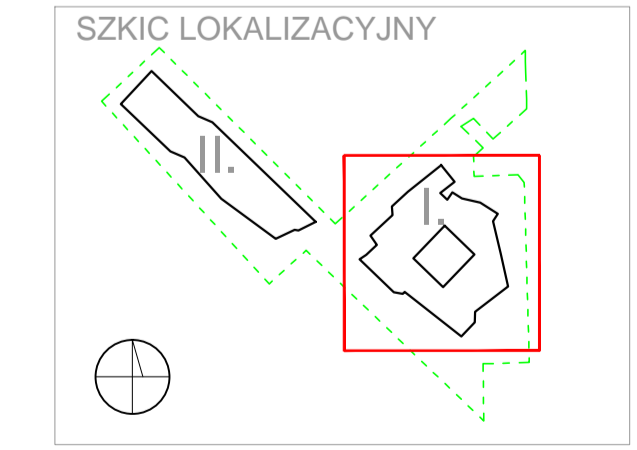
Trasa ruruza do zotopienia w sfcicie RKL 32/25 od projektora do sciany a nastepnie w linii pionowej do gniazda lub katedry

Trasy kablowe od glównego koryta prowadzic korytem siatkowym K50 w przestrzeni korytarza. Od wejscia do pomieszczenia ruraaz zatopic w betonie

Glówne trasy kablowe



- UWAGI OGÓLNE:
1. WYKONAWCA ZOBOWIĄZANY JEST DOKŁADNIE ZAPOZNAĆ SIĘ Z PROJEKTEM I WARUNKAMI ISTNIEJĄCYMI NA PLACU BUDOWY A TAKŻE SPRAWDZIĆ WYMARY NA BUDOWIE I PRZEKAZAĆ INFORMACJE O ROZBIEŻNOŚCIACH JEDNOSTCE PROJEKTOWEJ
  2. WSZYSTKIE ROBOTY MAJĄ BYĆ WYKONANE ZGODNIE Z WYMAGANIAMI OKREŚLONYMI PRZEZ PRAWO BUDOWLANE I WSZELKIE UWARUNKOWANIA PRAWNE I TECHNICZNE DOTYCZĄCE SZTUKI BUDOWLANEJ
  3. RYSUNKI NALEŻY ROZPATRYWAĆ ŁĄCZNIE Z CZĘŚCIĄ OPISOWĄ DOKUMENTACJI ARCHITEKTONICZNEJ ORAZ Z OPRACOWANIAM BRANŻOWYMI (RYSUNKAMI, OBLICZENIAMI, OPISAMI)
  4. WSZELKIE ZASTOSOWANE ROZWIĄZANIA I MATERIAŁY WINNY MIEĆ WYMAGANE CERTYFIKATY I APROBATY DOPUSZCZAJĄCE DO STOSOWANIA W BUDOWNICTWIE, W TYM ITB I STRAŻY POŻARNEJ
  5. PROJEKT BUDOWLANY JEST PODSTAWĄ UŻYSKANIA DECYZJI O POZWOLENIE NA BUDOWĘ. W CELACH REALIZACYJNYCH ZOSTANIE OPRACOWANY WIELOBRANŻOWY PROJEKT WYKONAWCZY
- \* - LUB INNY ODPOWIADAJĄCY FORMIE I CHARAKTERYSTYCE TECHNICZNEJ
- UWAGA:  
Rzędna poziomu wykończenia posadzki parteru wynosi +0,020 = 203,94 m n. p. m



WYKONAWCA: UNIWERSYTET RZESZOWSKI, ul. Rejlana 16 C, 35 - 959 Rzeszów INWESTOR: UNIWERSYTET RZESZOWSKI, ul. Rejlana 16 C, 35 - 959 Rzeszów DATA: 07 2013		EDYCJA: 07 2013 DATA: 07 2013	
PROJEKT: PRZYRODNICZO - MEDYCZNE CENTRUM BADAŃ ANIMACYJNYCH UR W RZESZOWIE BRANŻA: INŻ.		PŁAN: PW.	
TEMAT: Plan instalacji okablowania strukturalnego budynku I - poziom +0.5.		SKALA: 1:100 NR RYS.: Rys-30	
PROJEKTANT: mgr inż. Zdzisław Durak nr upraw. RP-Upr.144/94, nr IDZBY MAPHE/2005/01		SPRACOWUJĄCY: Adam Kąkol nr upraw. 455-Km/74, nr IDZBY MAPHE/2005/01	
ZESPÓŁ PROJEKTOWY: mgr inż. Krzysztof Durak mgr inż. Janusz Górnka		ZESPÓŁ PROJEKTOWY: mgr inż. Krzysztof Durak mgr inż. Janusz Górnka	

31xRJ-45 podwójne - planowana ilość do zabud  
Planowane rozmieszczenie gniazd